

令和 5 年度

税 務 概 要



つがる市

つがる市の市民憲章（平成18年3月3日制定）

私たちの祖先は、秀峰岩木山を仰ぎ、大いなる日本海にいだかれて、この壮大な大地に屏風山を造成し、苦難の新田開拓の偉業を成し遂げた歴史を持ちます。そして、母なる岩木川の恵みを受け、実り豊かな津軽平野を生み出しました。ここはかつて、世界に誇る縄文文化が華（はな）ひらいた古（いにしえ）のふるさとでもありました。

私たちは、その伝統と遺産を未来に受け継ぎ、自然と人とが共に生きることのできる「新田の歴史が彩る日本のふるさと」を築くために、5つの彩りあるまちづくりをめざし、ここに市民憲章を定めます。

- 1 私たちは、恵まれた自然環境を守り、先人たちが築きあげた歴史と伝統を尊ぶまちをつくります。
- 1 私たちは、生涯を通して学ぶ心を育み、教育と文化、かつ芸術を大切にするまちをつくります。
- 1 私たちは、スポーツに親しみ、心身ともに健康で、生きがいと笑顔のたえない楽しいまちをつくります。
- 1 私たちは思いやりと助け合う心で互いに敬愛し、きまりを守って安全で安心な信頼できるまちをつくります。
- 1 私たちは働くことに誇りと喜びを持ち、個性と能力が発揮できる社会をめざして、活力ある元気なまちをつくります。

つがる市の市章（平成17年2月11日制定）



つがる市の頭文字「つ」を図案化し、たわわに実った稲穂と日本海の美しい波を表現している。

稲と波しぶきを表している楕円の数は、旧5町村を指し、自然と調和しながら市の円満な発展を意味する。

つがる市の花・木・鳥（平成18年3月3日指定）

ニッコウキスゲ



クロマツ



カッコウ



目次

1 つがる市の概要

(1) 位置	1
(2) 人口及び世帯	1
(3) 産業別就業人口	1
(4) つがる市行政組織図	2
(5) 税務機構及び職員数	3

2 財政と市税

(1) 令和5年度一般会計歳入歳出当初予算額	4
(2) 令和4年度一般会計歳入歳出決算額	5
(3) 市税年度別決算状況	6
(4) 市税の賦課徴収に要する経費等	8

3 市民税

(1) 個人市民税/普通徴収・特別徴収	9
(2) 納税義務者数等の推移	10
(3) 課税標準段階別納税義務者数等	12
(4) 法人市民税/月別調定額及び申告法人数	14
(5) 法人均等割/納税義務者数	16
(6) 分割法人等に関する調	16

4 固定資産税

(1) 固定資産税(現年課税分)	17
(2) 国有資産等所在市町村交付金	17
(3) 土地に関する調(法定免税点以上)	18
(4) 家屋に関する調(法定免税点以上)	19
(5) 償却資産に関する調(法定免税点以上)	19

5 軽自動車税	20
---------	----

6 市たばこ税	21
---------	----

7 入湯税	21
-------	----

8 国民健康保険税

(1) 加入状況	22
(2) 国民健康保険税決算額	22
(3) 国民健康保険税課税状況	23
(4) 国民健康保険税負担額	24

9 令和5年度市税の税率等

(1) 市税の税率及び税額	25
(2) 市税の納期	26

10 収納状況

(1) 納税貯蓄組合加入状況及び納付実績	27
(2) 令和4年度納付別集計	27
(3) 年度別滞納処分状況	28
(4) 税目別滞納処分執行停止状況	28
(5) 年度別不納欠損処分状況	28
(6) 令和4年度理由別不納欠損処分状況	28

11 諸証明等に関する調	29
--------------	----

1 つがる市の概要

平成17年2月11日に西津軽郡木造町、森田村、柏村、稲垣村、車力村の1町4村が新設合併し、県内で9番目の市として「つがる市」が誕生しました。

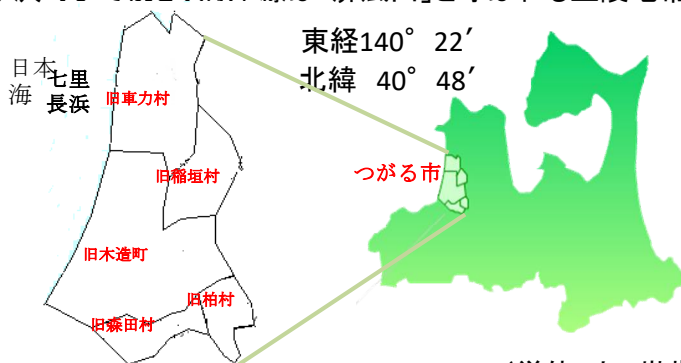
(1)位置

本市は、青森県の西北部、津軽平野の中央部から西に位置しています。

東は岩木川を境に五所川原市、中泊町に接し、西は日本海に面しており、その海岸線は「七里長浜」と呼ばれ、北は五所川原市から南は鮭ヶ沢町まで続き、海岸線は「屏風山」と呼ばれる丘陵地帯が続いています。

南方には津軽の秀峰「岩木山」と世界遺産「白神山地」を望み、平野部は岩木川により育まれた広大な津軽平野が拓け、津軽藩の新田開拓以来の一大穀倉地帯が形成されています。

また、本市の面積は253.55Km²で、県域の約2.6%を占めています。



(2)人口及び世帯

①住民基本台帳登録人口(3月31日現在)

(単位:人、世帯)

年 区分	平成31年		令和2年		令和3年		令和4年		令和5年	
		前年比		前年比		前年比		前年比		前年比
人口	32,343	98.3	31,723	98.1	31,111	98.1	30,525	98.1	29,873	97.9
世帯数	13,558	100.3	13,570	100.1	13,574	100.0	13,493	99.4	13,483	99.9

②国勢調査人口(調査年の10月1日現在)

(単位:人、世帯)

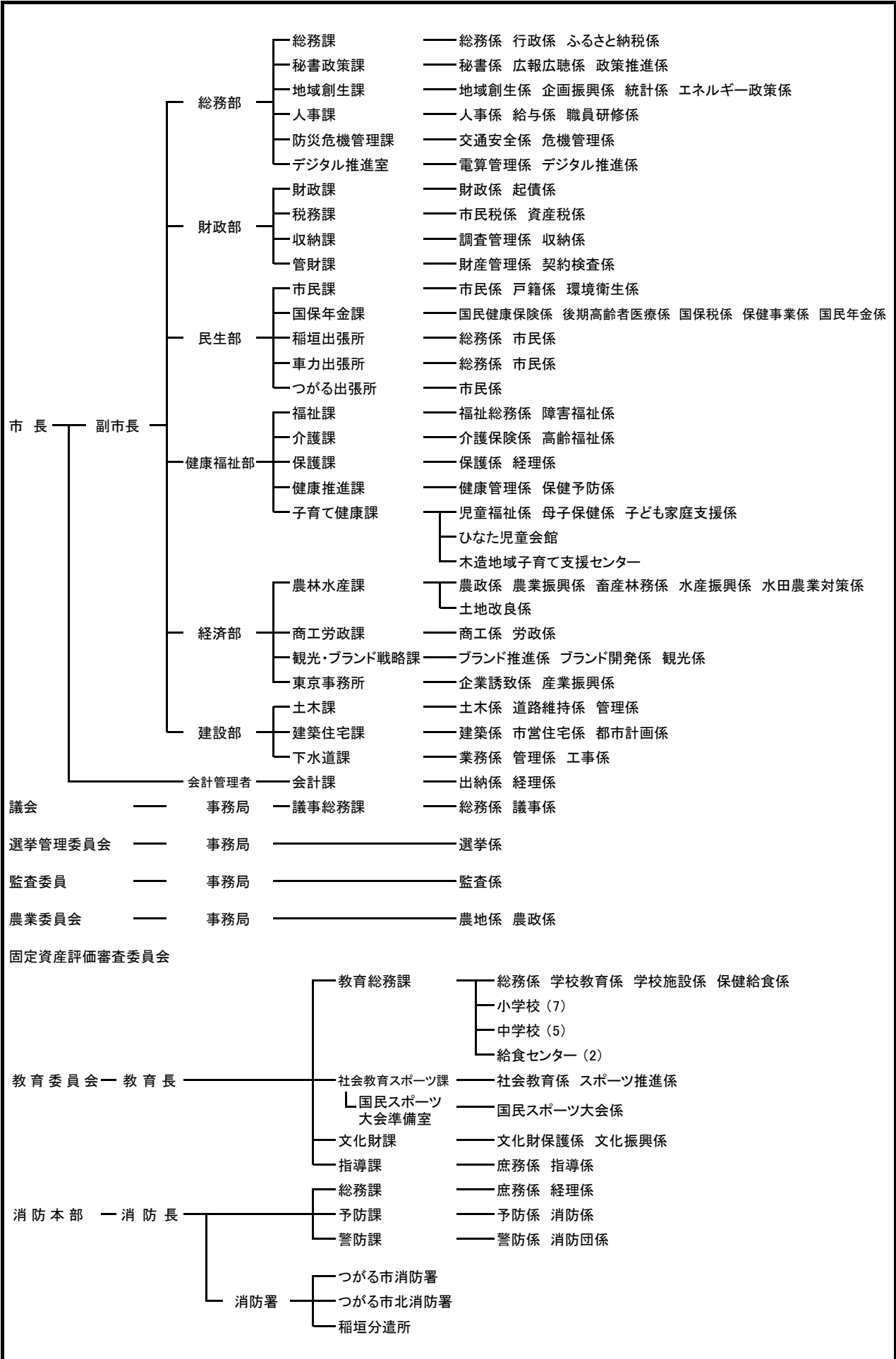
年次 区分	平成12年		平成17年		平成22年		平成27年		令和2年	
		増減数		増減数		増減数		増減数		増減数
人口	41,320	△ 1,064	40,091	△ 1,229	37,243	△ 2,848	33,316	△ 3,927	30,934	△ 2,382
男	19,710	△ 580	19,019	△ 691	17,488	△ 1,531	15,547	△ 1,941	14,363	△ 1,184
女	21,610	△ 484	21,072	△ 538	19,755	△ 1,317	17,769	△ 1,986	16,571	△ 1,198
世帯数	11,472	314	11,508	36	11,473	△ 35	10,984	△ 489	10,823	△ 161

(3)産業別就業人口(国勢調査)

(単位:人)

年次 区分	平成12年		平成17年		平成22年		平成27年		令和2年	
		構成比		構成比		構成比		構成比		構成比
就業人口総数	19,977	100.0%	18,963	100.0%	16,839	100.0%	15,881	100.0%	15,508	100.0%
第1次産業就業人口	6,701	33.6%	6,285	33.1%	5,201	30.9%	4,681	29.5%	4,559	29.4%
第2次産業就業人口	5,102	25.5%	3,901	20.6%	3,184	18.9%	2,872	18.1%	2,676	17.3%
第3次産業就業人口	8,160	40.8%	8,763	46.2%	8,413	50.0%	7,911	49.8%	8,034	51.8%
分類不能の産業	14	0.1%	14	0.1%	41	0.2%	417	2.6%	239	1.5%

(4)つがる市行政組織図(令和5年4月1日現在)



(5) 税務機構及び職員数(令和5年4月1日現在)

課名	課長	係名	職名								係計 ()の兼務は含まない	事務分掌
			副参事	課長補佐	総括主幹	係長	主幹	主査	主事	専門員		業務内容
税務課	1	市民税係		1	(1)	1		4	1	7	(1) 課内の連絡調整に関する事。 (2) 課の庶務に関する事。 (3) 税の啓発に関する事。 (4) 個人市民税に関する事。 (5) 法人市民税に関する事。 (6) 市民税の不服申立に関する事。 (7) 軽自動車税に関する事。 (8) 市たばこ税に関する事。 (9) 市民税に係る証明に関する事。 (10) 軽自動車税に係る証明に関する事。 (11) 原動機付自転車等の標識交付に関する事。 (12) 入湯税に関する事。 (13) 自動車臨時運行許可に関する事。 (14) 過誤納金に関する事。	
		資産税係		1	(1)	1	3	1	6	(1) 固定資産の調査及び評価に関する事。 (2) 固定資産税の賦課及び調定に関する事。 (3) 固定資産台帳及び名寄帳に関する事。 (4) 公図の整理及び保管に関する事。 (5) 地籍調査事業の成果の整理保管に関する事。 (6) 固定資産税に係る証明に関する事。 (7) 固定資産税の不服申立てに関する事。 (8) 特別土地保有税に関する事。 (9) 鉱産税に関する事。 (10) 図面の交付に関する事。 (11) 過誤納金に関する事。		
計	1		0	2	0	0	2	3	5	1	13	
収納課	1	調査管理係	1		(1)		1			2	(1) 課内の連絡調整に関する事。 (2) 課の庶務に関する事。 (3) 市税、住宅使用料、下水道使用料、受益者負担金、介護保険料及び後期高齢者医療保険料の口座振替及びコンビニ・スマホアプリ収納に関する事。 (4) 納税等証明に関する事。 (5) 優良納税者の表彰に関する事。 (6) 納税思想の啓蒙に関する事。 (7) 納税貯蓄組合に関する事。 (8) 市税、住宅使用料、下水道使用料、受益者負担金、介護保険料及び後期高齢者医療保険料の滞納者等の実態調査及び各種照会又は回答に関する事。 (9) 差押物件の競売に関する事。 (10) 徴収の囑託及び受託に関する事。	
		収納係		1	1	1	1	1	1	6	(1) 市税、住宅使用料、下水道使用料、受益者負担金、介護保険料及び後期高齢者医療保険料の収納、徴収、督促、滞納繰越、徴収猶予、欠損処分及び滞納処分に関する事。	
計	1		1	1	1	1	1	2	1	0	8	
国保年金課	1	国保税係			1	(1)			1	2	(1) 国民健康保険税の賦課、調定及び納税通知に関する事。 (2) 国民健康保険税の還付に関する事。 (3) 国民健康保険税の不服申立てに関する事。	
計	1		0	0	0	1	0	0	1	0	2	
合計	3		1	3	1	2	3	5	7	1	23	

2 財政と市税

(1) 令和5年度 一般会計歳入歳出当初予算額

(単位:千円、%)

歳 入				歳 出			
区 分	予算額	構成比	前年度比	区 分	予算額	構成比	前年度比
1 市 税	2,683,766	12.1	101.3	1 議会費	189,396	0.9	95.4
市民税	887,008	4.0	98.3	2 総務費	1,899,483	8.6	101.8
固定資産税	1,390,286	6.3	102.1	3 民生費	6,835,287	30.9	99.7
軽自動車税	140,562	0.6	102.4	4 衛生費	1,613,016	7.3	93.7
市たばこ税	264,155	1.2	107.6	5 労働費	16,385	0.1	112.9
入湯税	1,755	0.0	158.1	6 農林水産業費	1,916,133	8.7	111.1
2 地方譲与税	197,176	0.9	100.0	7 商工費	212,429	1.0	64.4
3 利子割交付金	2,600	0.0	100.0	8 土木費	2,108,458	9.5	111.9
4 配当割交付金	2,900	0.0	100.0	9 消防費	1,468,390	6.6	97.5
5 株式等譲渡所得割交付金	2,700	0.0	100.0	10 教育費	2,029,867	9.2	29.2
6 法人事業税交付金	27,000	0.1	257.5	11 公債費	3,761,156	17.0	104.0
7 地方消費税交付金	670,000	3.0	103.1	12 予備費	50,000	0.2	100.0
8 環境性能割交付金	13,163	0.1	120.8	合 計	22,100,000	100.0	82.7
9 国有提供施設等所在市町村助成交付金	49,072	0.2	103.0				
10 地方特例交付金	17,000	0.1	100.0				
11 地方交付税	9,200,000	41.6	102.2				
12 交通安全対策特別交付金	3,304	0.0	105.0				
13 分担金及び負担金	21,321	0.1	93.7				
14 使用料及び手数料	306,426	1.4	101.5				
15 国庫支出金	3,171,115	14.3	87.2				
16 県支出金	1,582,489	7.2	99.3				
17 財産収入	8,543	0.1	86.8				
18 寄附金	215,001	1.0	135.2				
19 繰入金	1,672,400	7.6	92.3				
20 繰越金	100,000	0.5	100.0				
21 諸収入	331,324	1.5	110.6				
22 市 債	1,822,700	8.2	29.5				
合 計	22,100,000	100.0	82.7				

(2) 令和4年度 一般会計歳入歳出決算額

(単位:千円、%)

歳 入				歳 出			
区 分	決算額	構成比	前年度比	区 分	決算額	構成比	前年度比
1 市 税	2,863,482	9.9	98.8	1 議会費	190,816	0.7	105.0
市民税	976,538	3.4	93.9	2 総務費	2,928,878	10.4	85.7
固定資産税	1,438,897	5.0	100.3	3 民生費	6,897,197	24.4	96.5
軽自動車税	151,873	0.5	105.3	4 衛生費	1,759,728	6.2	89.0
市たばこ税	293,499	1.0	105.7	5 労働費	15,835	0.0	112.0
入湯税	2,675	0.0	168.1	6 農林水産業費	2,079,692	7.3	100.8
2 地方譲与税	178,668	0.6	91.2	7 商工費	368,680	1.3	104.2
3 利子割交付金	957	0.0	68.5	8 土木費	2,080,822	7.4	78.4
4 配当割交付金	5,478	0.0	85.0	9 消防費	1,403,943	5.0	91.2
5 株式等譲渡所得割交付金	3,679	0.0	60.9	10 教育費	6,941,972	24.6	207.9
6 法人事業税交付金	32,863	0.1	117.8	11 公債費	3,581,857	12.7	102.8
7 地方消費税交付金	735,491	2.5	101.3	12 予備費	0	0.0	0.0
8 環境性能割交付金	15,054	0.1	108.6	合 計	28,249,420	100.0	108.0
9 国有提供施設等所在市町村助成交付金	49,072	0.2	103.0				
10 地方特例交付金	16,830	0.1	45.9				
11 地方交付税	10,103,994	35.1	99.4				
12 交通安全対策特別交付金	3,259	0.0	98.6				
13 分担金及び負担金	22,070	0.1	91.9				
14 使用料及び手数料	317,743	1.1	101.9				
15 国庫支出金	4,231,370	14.7	79.9				
16 県支出金	1,731,345	6.0	112.1				
17 財産収入	26,540	0.1	80.2				
18 寄附金	294,485	1.0	176.5				
19 繰入金	1,148,578	4.0	220.0				
20 繰越金	643,438	2.2	108.9				
21 諸収入	320,670	1.1	97.5				
22 市 債	6,076,400	21.1	157.0				
合 計	28,821,466	100.0	107.5				

・歳入歳出差引額	572,046千円
・翌年度に繰越すべき財源	28,706千円
・実質収支額	543,340千円

(3) 市税年度別決算状況

区分	年度		元					2				
	調定 (千円)	収入 (千円)	徴収率 (%)	前年度比(%)		調定 (千円)	収入 (千円)	徴収率 (%)	前年度比(%)			
				調定	収入				調定	収入		
市税合計	2,577,042	2,474,405	96.0	98.7	100.4	2,763,221	2,672,027	96.7	107.2	108.0		
現年課税分	2,474,725	2,455,341	99.2	100.5	100.7	2,674,351	2,657,427	99.4	108.1	108.2		
滞納繰越分	102,317	19,064	18.6	68.4	71.2	88,870	14,600	16.4	86.9	76.6		
市民税	1,028,849	1,006,285	97.8	98.9	99.4	1,083,313	1,063,749	98.2	105.3	105.7		
個人	884,912	862,644	97.5	99.5	100.1	907,498	888,911	98.0	102.6	103.0		
現年課税分	861,015	856,026	99.4	100.4	100.4	886,897	883,783	99.6	103.0	103.2		
滞納繰越分	23,897	6,618	27.7	75.8	72.0	20,601	5,128	24.9	86.2	77.5		
法人	143,937	143,641	99.8	95.3	95.3	175,815	174,838	99.4	122.1	121.7		
現年課税分	143,792	143,591	99.9	95.5	95.4	175,569	174,758	99.5	122.1	121.7		
滞納繰越分	145	50	34.5	39.1	40.3	246	80	32.5	169.7	160.0		
固定資産税	1,139,810	1,063,462	93.3	97.5	100.7	1,273,807	1,205,686	94.7	111.8	113.4		
純固定資産税	1,137,014	1,060,666	93.3	97.4	100.6	1,271,062	1,202,941	94.6	111.8	113.4		
現年課税分	1,062,538	1,049,440	98.8	100.8	101.1	1,206,232	1,194,189	99.0	113.5	113.8		
滞納繰越分	74,476	11,226	15.1	65.9	69.4	64,830	8,752	13.5	87.0	78.0		
交付金	2,796	2,796	100.0	210.5	210.5	2,745	2,745	100.0	98.2	98.2		
軽自動車税	137,216	133,491	97.3	102.0	102.8	145,302	141,793	97.6	105.9	106.2		
現年課税分	131,412	130,316	99.2	101.2	101.3	134,228	133,272	99.3	102.1	102.3		
滞納繰越分	3,799	1,170	30.8	81.4	91.3	3,193	640	20.0	84.0	54.7		
環境性能割	2,005	2,005	100.0	-	-	7,881	7,881	100.0	393.1	393.1		
市たばこ税	268,727	268,727	100.0	101.5	101.5	259,212	259,212	100.0	96.5	96.5		
現年課税分	268,727	268,727	100.0	101.5	101.5	259,212	259,212	100.0	96.5	96.5		
滞納繰越分	-	-	-	-	-	-	-	-	-	-		
入湯税	2,440	2,440	100.0	101.2	101.2	1,587	1,587	100.0	65.0	65.0		
現年課税分	2,440	2,440	100.0	101.2	101.2	1,587	1,587	100.0	65.0	65.0		
滞納繰越分	-	-	-	-	-	-	-	-	-	-		

年度 区分	3					4				
	調定 (千円)	収入 (千円)	徴収率 (%)	前年度比(%)		調定 (千円)	収入 (千円)	徴収率 (%)	前年度比(%)	
				調定	収入				調定	収入
市税合計	2,974,409	2,897,168	97.4	107.6	108.4	2,928,304	2,863,482	97.8	98.4	98.8
現年課税分	2,897,985	2,883,491	99.5	108.4	108.5	2,861,948	2,849,950	99.6	98.8	98.8
滞納繰越分	76,424	13,677	17.9	86.0	93.7	66,356	13,532	20.4	86.8	98.9
市民税	1,055,003	1,039,614	98.5	97.4	97.7	989,097	976,538	98.7	93.8	93.9
個人	925,103	909,896	98.4	101.9	102.4	865,422	852,953	98.6	93.5	93.7
現年課税分	908,579	905,645	99.7	102.4	102.5	851,834	848,836	99.6	93.8	93.7
滞納繰越分	16,524	4,251	25.7	80.2	82.9	13,588	4,117	30.3	82.2	96.8
法人	129,900	129,718	99.9	73.9	74.2	123,675	123,585	99.9	95.2	95.3
現年課税分	128,924	128,870	100.0	73.4	73.7	123,538	123,535	100.0	95.8	95.9
滞納繰越分	976	848	86.9	396.7	1,060.0	137	50	36.5	14.0	5.9
固定資産税	1,492,717	1,434,088	96.1	117.2	118.9	1,488,258	1,438,897	96.7	99.7	100.3
純固定資産税	1,489,975	1,431,346	96.1	117.2	119.0	1,485,082	1,435,721	96.7	99.7	100.3
現年課税分	1,434,130	1,423,513	99.3	118.9	119.2	1,435,386	1,427,157	99.4	100.1	100.3
滞納繰越分	55,845	7,833	14.0	86.1	89.5	49,696	8,564	17.2	89.0	109.3
交付金	2,742	2,742	100.0	99.9	99.9	3,176	3,176	100.0	115.8	115.8
軽自動車税	147,421	144,198	97.8	101.5	101.7	154,775	151,873	98.1	105.0	105.3
現年課税分	136,422	135,532	99.3	101.6	101.7	138,150	137,382	99.4	101.3	101.4
滞納繰越分	3,079	745	24.2	96.4	116.4	2,935	801	27.3	95.3	107.5
環境性能割	7,920	7,921	100.0	100.5	100.5	13,690	13,690	100.0	172.9	172.8
市たばこ税	277,677	277,677	100.0	107.1	107.1	293,499	293,499	100.0	105.7	105.7
現年課税分	277,677	277,677	100.0	107.1	107.1	293,499	293,499	100.0	105.7	105.7
滞納繰越分	-	-	-	-	-	-	-	-	-	-
入湯税	1,591	1,591	100.0	100.3	100.3	2,675	2,675	100.0	168.1	168.1
現年課税分	1,591	1,591	100.0	100.3	100.3	2,675	2,675	100.0	168.1	168.1
滞納繰越分	-	-	-	-	-	-	-	-	-	-

(地方財政状況調査)

(4)市税の賦課徴収に要する経費等

(単位:千円、%)

区分		年度	元	2	3	4	5 (見込み)
税収入額	(1)市税		2,474,405	2,672,027	2,897,168	2,863,482	2,683,766
	(2)個人の県民税		559,077	580,823	595,126	557,502	506,874
	(3)合計		3,033,482	3,252,850	3,492,294	3,420,984	3,190,640
徴 税 費	人件費	(4)基本給	101,305	95,445	87,063	82,585	84,666
		(5)諸手当	49,939	46,231	42,670	42,695	42,985
		イ 超過勤務手当	2,087	2,332	2,187	2,211	2,068
		ロ 税務特別手当	124	79	67	15	66
		ハ その他の手当	47,728	43,820	40,416	40,469	40,851
		(6)共済組合負担金等	31,817	27,845	26,960	38,814	25,476
		(7)報酬	-	-	-	-	1,510
		(8)その他	12	17	12	12	35
		(9)小計	183,073	169,538	156,705	164,106	154,672
	物件費	(10)旅費	-	-	-	-	-
		(11)賃金	-	-	-	-	-
		(12)その他	46,138	43,799	42,952	56,778	58,104
		(13)小計	46,138	43,799	42,952	56,778	58,104
報 奨 金 及 び こ れ に 類 す る 経 費	(14)納期前納付の報奨金	-	-	-	-	-	
	イ 住民税	-	-	-	-	-	
	ロ 固定資産税	-	-	-	-	-	
	(15)納税貯蓄組合補助金	12,631	12,844	12,786	12,016	15,266	
	(16)納税奨励金	-	-	-	-	-	
	(17)その他	-	-	-	-	-	
	(18)小計	12,631	12,844	12,786	12,016	15,266	
(19)その他	8,837	7,081	7,025	7,719	7,939		
(20)合計		250,679	233,262	219,468	240,619	235,981	
県 民 税 徴 収 取 扱 費	(21)納税通知書の数に基づいた金額	-	-	-	-	-	
	(22)徴収額を基準にした金額	-	-	-	-	-	
	(23)納税義務者数等を基準にした金額	41,731	41,787	41,168	40,393	38,485	
	(24)報奨金に相当する金額	-	-	-	-	-	
	(25)合計	41,731	41,787	41,168	40,393	38,485	
(26) (20)-(25)		208,948	191,475	178,300	200,226	197,496	
税収入(見込)額に		(20)/(3)	8.3	7.2	6.3	7.0	7.4
対する徴税費の割合		(26)/(1)	8.4	7.2	6.2	7.0	7.4

(市町村税課税状況等の調)

3 市民税

(1)個人市民税／普通徴収・特別徴収

区分		年度		30			元		
		(人) (千円)	構成比 (%)	前年度比 (%)	(人) (千円)	構成比 (%)	前年度比 (%)		
普通徴収	納税義務者	3,062	22.5	93.2	2,984	21.8	97.5		
	税額	215,885	25.7	96.9	215,503	25.4	99.8		
特別徴収	給与特徴納税義務者	8,323	61.1	101.6	8,401	61.2	100.9		
	税額	601,892	71.7	101.9	612,619	72.0	101.8		
	年金特徴納税義務者	2,236	16.4	107.4	2,339	17.0	104.6		
	税額	21,694	2.6	106.8	22,404	2.6	103.3		
合計	納税義務者	13,621		100.4	13,724		100.8		
	税額	839,471		100.7	850,526		101.3		

区分		年度		2			3		
		(人) (千円)	構成比 (%)	前年度比 (%)	(人) (千円)	構成比 (%)	前年度比 (%)		
普通徴収	納税義務者	2,865	20.7	96.0	2,741	20.2	95.7		
	税額	234,672	26.6	108.9	260,951	29.1	111.2		
特別徴収	給与特徴納税義務者	8,482	61.5	101.0	8,361	61.5	98.6		
	税額	624,484	70.8	101.9	611,592	68.2	97.9		
	年金特徴納税義務者	2,450	17.8	104.7	2,488	18.3	101.6		
	税額	22,660	2.6	101.1	24,091	2.7	106.3		
合計	納税義務者	13,797		100.5	13,590		98.5		
	税額	881,816		103.7	896,634		101.7		

区分		年度		4			5		
		(人) (千円)	構成比 (%)	前年度比 (%)	(人) (千円)	構成比 (%)	前年度比 (%)		
普通徴収	納税義務者	2,448	18.7	89.3	2,372	18.1	96.9		
	税額	201,014	23.9	77.0	196,878	23.4	97.9		
特別徴収	給与特徴納税義務者	8,317	63.6	99.5	8,349	63.7	100.4		
	税額	614,902	73.2	100.5	621,388	73.7	101.1		
	年金特徴納税義務者	2,308	17.7	92.8	2,380	18.2	103.1		
	税額	23,902	2.9	99.2	24,167	2.9	101.1		
合計	納税義務者	13,073		96.2	13,101		100.2		
	税額	839,818		93.7	842,433		100.3		

※(1)～(6)の数値は、市町村課税状況等の調による。

(2) 納税義務者数等の推移

区分 所得別		均等割のみを納める者		均等割と所得割を納める者		
		納税義務者数 (人)	均等割額 (千円)	納税義務者数 (人)	均等割額 (千円)	所得割額 (千円)
元 年度	給与所得者	1,505	5,268	9,391	32,868	652,037
	営業所得者	160	560	357	1,250	36,001
	農業所得者	295	1,033	739	2,586	72,762
	その他所得者	466	1,631	811	2,839	41,691
	家屋敷等のみ	0	0			
	合計	2,426	8,492	11,298	39,543	802,491
2 年度	給与所得者	1,387	4,855	9,446	33,061	658,568
	営業所得者	154	539	388	1,358	42,517
	農業所得者	308	1,078	797	2,790	81,584
	その他所得者	441	1,544	876	3,066	50,856
	家屋敷等のみ	0	0			
	合計	2,290	8,016	11,507	40,275	833,525
3 年度	給与所得者	1,394	4,879	9,227	32,295	643,094
	営業所得者	138	483	434	1,519	45,865
	農業所得者	250	875	852	2,982	110,772
	その他所得者	435	1,523	860	3,010	49,337
	家屋敷等のみ	0	0			
	合計	2,217	7,760	11,373	39,806	849,068
4 年度	給与所得者	1,333	4,666	9,178	32,123	647,530
	営業所得者	111	389	389	1,361	43,642
	農業所得者	214	749	568	1,988	60,892
	その他所得者	451	1,579	829	2,901	41,998
	家屋敷等のみ	0	0			
	合計	2,109	7,383	10,964	38,373	794,062
5 年度	給与所得者	1,236	4,326	9,300	32,550	657,548
	営業所得者	129	452	369	1,291	42,567
	農業所得者	214	749	535	1,873	55,094
	その他所得者	470	1,645	848	2,968	41,370
	家屋敷等のみ	0	0			
	合計	2,049	7,172	11,052	38,682	796,579

合 計					
納税義務者数 (人)	構成割合 (%)	①均等割額 (千円)	②所得割額 (千円)	①+②=計 (千円)	構成割合 (%)
10,896	79.4	38,136	652,037	690,173	81.2
517	3.8	1,810	36,001	37,811	4.4
1,034	7.5	3,619	72,762	76,381	9.0
1,277	9.3	4,470	41,691	46,161	5.4
0		0		0	
13,724	100.0	48,035	802,491	850,526	100.0
10,833	78.5	37,916	658,568	696,484	79.0
542	3.9	1,897	42,517	44,414	5.0
1,105	8.0	3,868	81,584	85,452	9.7
1,317	9.6	4,610	50,856	55,466	6.3
0		0		0	
13,797	100.0	48,291	833,525	881,816	100.0
10,621	78.2	37,174	643,094	680,268	75.9
572	4.2	2,002	45,865	47,867	5.3
1,102	8.1	3,857	110,772	114,629	12.8
1,295	9.5	4,533	49,337	53,870	6.0
0		0		0	
13,590	100.0	47,566	849,068	896,634	100.0
10,511	80.4	36,789	647,530	684,319	81.5
500	3.8	1,750	43,642	45,392	5.4
782	6.0	2,737	60,892	63,629	7.6
1,280	9.8	4,480	41,998	46,478	5.5
0		0		0	
13,073	100.0	45,756	794,062	839,818	100.0
10,536	80.4	36,876	657,548	694,424	82.4
498	3.8	1,743	42,567	44,310	5.3
749	5.7	2,622	55,094	57,716	6.8
1,318	10.1	4,613	41,370	45,983	5.5
0		0		0	
13,101	100.0	45,854	796,579	842,433	100.0

(3) 課税標準段階別納税義務者数等

区分 課税標準額の段階	30年度						納税義務者一人当たり		
	納税義務者数 (人)	総所得金額等 (千円)	所得控除額 (千円)	課税標準額 (千円)	所得割額 (千円)	平均税率 (%)	総所得金額等 (千円)	所得控除額 (千円)	所得割額 (円)
10万円以下の金額	790	627,062	591,235	105,192	3,583	5.9	794	748	4,535
10万円を超え100万円以下の金額	5,699	8,054,328	4,986,215	3,069,726	166,750	6.0	1,413	875	29,260
100万円を超え200万円以下の金額	2,751	6,902,099	3,044,078	3,862,396	218,957	6.0	2,509	1,107	79,592
200万円を超え300万円以下の金額	1,037	4,126,954	1,586,563	2,597,591	149,328	6.0	3,980	1,530	144,000
300万円を超え400万円以下の金額	590	3,034,666	998,715	2,055,916	120,776	6.0	5,144	1,693	204,705
400万円を超え550万円以下の金額	189	1,205,351	342,689	866,085	51,143	6.0	6,378	1,813	270,598
550万円を超え700万円以下の金額	60	487,188	115,062	372,126	22,075	6.0	8,120	1,918	367,917
700万円を超え1,000万円以下の金額	43	436,738	84,633	356,148	21,243	6.0	10,157	1,968	494,023
1,000万円を超える金額	45	731,300	98,499	640,697	37,890	6.0	16,251	2,189	842,000
合 計	11,204	25,605,686	11,847,689	13,925,877	791,745	6.0	2,285	1,057	70,666

区分 課税標準額の段階	元年度						納税義務者一人当たり		
	納税義務者数 (人)	総所得金額等 (千円)	所得控除額 (千円)	課税標準額 (千円)	所得割額 (千円)	平均税率 (%)	総所得金額等 (千円)	所得控除額 (千円)	所得割額 (円)
10万円以下の金額	709	589,940	557,426	127,862	4,003	5.9	832	786	5,646
10万円を超え100万円以下の金額	5,756	8,201,423	5,122,066	3,090,274	167,231	6.0	1,425	890	29,053
100万円を超え200万円以下の金額	2,863	7,200,556	3,165,719	4,080,413	229,895	6.0	2,515	1,106	80,299
200万円を超え300万円以下の金額	1,060	4,218,410	1,622,467	2,597,855	150,176	6.0	3,980	1,531	141,675
300万円を超え400万円以下の金額	576	2,968,261	990,799	1,979,063	116,629	6.0	5,153	1,720	202,481
400万円を超え550万円以下の金額	188	1,201,260	332,394	888,269	52,458	6.0	6,390	1,768	279,032
550万円を超え700万円以下の金額	56	448,732	105,201	346,345	20,361	6.0	8,013	1,879	363,589
700万円を超え1,000万円以下の金額	42	425,319	73,445	351,874	20,911	6.0	10,127	1,749	497,881
1,000万円を超える金額	48	779,689	106,876	689,592	40,700	6.0	16,244	2,227	847,917
合 計	11,298	26,033,590	12,076,393	14,151,547	802,364	6.0	2,304	1,069	71,018

区分 課税標準額の段階	2年度						納税義務者一人当たり		
	納税義務者数 (人)	総所得金額等 (千円)	所得控除額 (千円)	課税標準額 (千円)	所得割額 (千円)	平均税率 (%)	総所得金額等 (千円)	所得控除額 (千円)	所得割額 (円)
10万円以下の金額	740	565,430	538,583	152,691	4,815	5.9	764	728	6,507
10万円を超え100万円以下の金額	5,708	8,093,365	5,024,751	3,074,713	166,438	6.0	1,418	880	29,159
100万円を超え200万円以下の金額	3,032	7,571,841	3,302,233	4,283,812	240,554	6.0	2,497	1,089	79,338
200万円を超え300万円以下の金額	1,097	4,330,599	1,652,133	2,703,740	156,113	6.0	3,948	1,506	142,309
300万円を超え400万円以下の金額	582	2,997,593	1,000,533	2,031,068	118,689	6.0	5,151	1,719	203,933
400万円を超え550万円以下の金額	182	1,171,001	336,173	836,730	49,473	6.0	6,434	1,847	271,830
550万円を超え700万円以下の金額	56	449,211	107,025	343,515	20,075	6.0	8,022	1,911	358,482
700万円を超え1,000万円以下の金額	61	625,094	115,806	514,500	30,361	6.0	10,247	1,898	497,721
1,000万円を超える金額	49	882,497	97,544	800,595	47,007	6.1	18,010	1,991	959,327
合 計	11,507	26,686,631	12,174,781	14,741,364	833,525	6.0	2,319	1,058	72,436

区分 課税標準額の段階	3年度						納税義務者一人当たり		
	納税義務者数 (人)	総所得金額等 (千円)	所得控除額 (千円)	課税標準額 (千円)	所得割額 (千円)	平均税率 (%)	総所得金額等 (千円)	所得控除額 (千円)	所得割額 (円)
10万円以下の金額	664	598,351	572,142	59,743	1,914	5.9	901	862	2,883
10万円を超え100万円以下の金額	5,569	8,421,655	5,410,367	3,042,770	163,733	6.0	1,512	972	29,401
100万円を超え200万円以下の金額	3,096	8,081,449	3,727,359	4,395,420	245,383	6.0	2,610	1,204	79,258
200万円を超え300万円以下の金額	1,104	4,478,860	1,770,963	2,718,271	156,170	6.0	4,057	1,604	141,458
300万円を超え400万円以下の金額	541	2,835,281	978,057	1,862,965	109,173	6.0	5,241	1,808	201,799
400万円を超え550万円以下の金額	219	1,403,048	412,216	1,022,254	59,928	6.0	6,407	1,882	273,644
550万円を超え700万円以下の金額	56	463,711	111,526	352,185	20,768	6.0	8,281	1,992	370,857
700万円を超え1,000万円以下の金額	60	613,845	122,970	499,952	29,479	6.0	10,231	2,050	491,317
1,000万円を超える金額	64	1,079,023	132,759	1,165,067	62,494	6.1	16,860	2,074	976,469
合計	11,373	27,975,223	13,238,359	15,118,627	849,042	6.0	2,460	1,164	74,654

区分 課税標準額の段階	4年度						納税義務者一人当たり		
	納税義務者数 (人)	総所得金額等 (千円)	所得控除額 (千円)	課税標準額 (千円)	所得割額 (千円)	平均税率 (%)	総所得金額等 (千円)	所得控除額 (千円)	所得割額 (円)
10万円以下の金額	617	550,932	526,299	56,310	1,785	5.9	893	853	2,893
10万円を超え100万円以下の金額	5,324	8,075,562	5,212,155	2,885,384	154,975	6.0	1,517	979	29,109
100万円を超え200万円以下の金額	3,098	8,037,042	3,696,129	4,358,922	242,512	6.0	2,594	1,193	78,280
200万円を超え300万円以下の金額	1,041	4,223,821	1,684,685	2,547,998	144,474	6.0	4,057	1,618	138,784
300万円を超え400万円以下の金額	550	2,864,401	983,146	1,887,610	109,394	6.0	5,208	1,788	198,898
400万円を超え550万円以下の金額	173	1,105,155	315,592	844,661	47,173	6.0	6,388	1,824	272,676
550万円を超え700万円以下の金額	55	445,311	99,878	370,124	21,771	6.0	8,097	1,816	395,836
700万円を超え1,000万円以下の金額	52	522,470	102,690	420,589	24,549	6.0	10,048	1,975	472,096
1,000万円を超え2,000万円以下の金額	47	719,789	99,908	629,405	36,517	6.0	15,315	2,126	776,957
2,000万円を超え5,000万円以下の金額	7	192,012	10,091	181,921	10,898	6.0	27,430	1,442	1,556,857
合計	10,964	26,736,495	12,730,573	14,182,924	794,048	6.0	2,439	1,161	72,423

区分 課税標準額の段階	5年度						納税義務者一人当たり		
	納税義務者数 (人)	総所得金額等 (千円)	所得控除額 (千円)	課税標準額 (千円)	所得割額 (千円)	平均税率 (%)	総所得金額等 (千円)	所得控除額 (千円)	所得割額 (円)
10万円以下の金額	651	568,201	543,063	111,019	3,596	5.9	873	834	5,524
10万円を超え100万円以下の金額	5,347	8,149,154	5,259,405	2,945,406	157,083	6.0	1,524	984	29,378
100万円を超え200万円以下の金額	3,110	8,065,855	3,689,506	4,389,420	242,793	6.0	2,594	1,186	78,068
200万円を超え300万円以下の金額	1,052	4,203,983	1,639,717	2,568,002	144,582	6.0	3,996	1,559	137,435
300万円を超え400万円以下の金額	563	2,941,206	1,006,552	1,942,253	112,086	6.0	5,224	1,788	199,087
400万円を超え550万円以下の金額	165	1,046,701	303,292	769,467	44,154	6.0	6,344	1,838	267,600
550万円を超え700万円以下の金額	62	503,191	118,868	401,848	22,809	6.0	8,116	1,917	367,887
700万円を超え1,000万円以下の金額	56	564,638	108,579	459,001	26,727	6.0	10,083	1,939	477,268
1,000万円を超え2,000万円以下の金額	39	612,372	88,172	527,245	31,003	6.0	15,702	2,261	794,949
2,000万円を超え5,000万円以下の金額	6	150,473	9,353	141,120	8,370	6.0	25,079	1,559	1,395,000
5,000万円を超え1億円以下の金額	1	57,319	1,045	56,274	3,376	6.0	57,319	1,045	3,376,000
合計	11,052	26,863,093	12,767,552	14,311,055	796,579	6.0	2,431	1,155	72,076

(4) 法人市民税／月別調定額及び申告法人数

区分	元年度						2年度							
	調定額	法人税割	前年度比 (%)	累計	法人税割	前年度比 (%)	申告件数 (件)	調定額	法人税割	前年度比 (%)	累計	法人税割	前年度比 (%)	申告件数 (件)
		均等割			均等割				均等割			均等割		
		計(千円)			計(千円)				計(千円)			計(千円)		
4月		1,483	23.3		1,483	-	42		5,597	377.4		5,597	-	55
		3,214	38.8		3,214	-			7,657	238.2		7,657	-	
		4,697	32.0		4,697	-			13,254	282.2		13,254	-	
5月		31,870	145.9		33,353	118.2	241		29,985	94.1		35,582	106.7	217
		24,118	125.1		27,332	99.2			18,980	78.7		26,637	97.5	
		55,988	136.2		60,685	108.8			48,965	87.5		62,219	102.5	
6月		2,689	102.9		36,042	116.9	88		3,624	134.8		39,206	108.8	82
		2,825	102.6		30,157	99.5			3,734	132.2		30,371	100.7	
		5,514	102.7		66,199	108.3			7,358	133.4		69,577	105.1	
7月		2,252	93.4		38,294	115.2	68		4,901	217.6		44,107	115.2	82
		3,189	94.3		33,346	99.0			3,722	116.7		34,093	102.2	
		5,441	94.0		71,640	107.0			8,623	158.5		78,200	109.2	
8月		2,534	27.7		40,828	96.4	80		7,583	299.3		51,690	126.6	75
		4,283	110.0		37,629	100.1			3,811	89.0		37,904	100.7	
		6,817	52.3		78,457	98.1			11,394	167.1		89,594	114.2	
9月		2,325	126.0		43,153	97.6	29		1,769	76.1		53,459	123.9	35
		2,070	120.7		39,699	101.0			1,840	88.9		39,744	100.1	
		4,395	123.5		82,852	99.2			3,609	82.1		93,203	112.5	
10月		5,173	76.8		48,326	94.8	55		1,809	35.0		55,268	114.4	59
		5,411	77.8		45,110	97.5			4,728	87.4		44,472	98.6	
		10,584	77.3		93,436	96.1			6,537	61.8		99,740	106.7	
11月		16,865	125.2		65,191	101.2	90		12,827	76.1		68,095	104.5	89
		6,600	94.7		51,710	97.2			8,323	126.1		52,795	102.1	
		23,465	114.8		116,901	99.4			21,150	90.1		120,890	103.4	
12月		5,265	80.6		70,456	99.3	45		1,982	37.6		70,077	99.5	29
		4,490	95.3		56,200	97.0			1,238	27.6		54,033	96.1	
		9,755	86.8		126,656	98.3			3,220	33.0		124,110	98.0	
1月		2,190	155.8		72,646	100.4	17		720	32.9		70,797	97.5	21
		805	75.0		57,005	96.6			1,185	147.2		55,218	96.9	
		2,995	120.8		129,651	98.7			1,905	63.6		126,015	97.2	
2月		4,633	89.0		77,279	99.6	112		41,527	896.3		112,324	145.3	98
		4,823	108.3		61,828	97.4			5,811	120.5		61,029	98.7	
		9,456	97.9		139,107	98.6			47,338	500.6		173,353	124.6	
3月		2,369	32.3		79,648	93.8	39		345	14.6		112,669	141.5	35
		2,316	102.7		64,144	97.6			1,871	80.8		62,900	98.1	
		4,685	48.9		143,792	95.5			2,216	47.3		175,569	122.1	
	法人数等			556	合計	906	法人数等			570	合計	877		

区分	3年度						4年度							
	調定額	法人税割	前年度比 (%)	累計	法人税割	前年度比 (%)	申告件数 (件)	調定額	法人税割	前年度比 (%)	累計	法人税割	前年度比 (%)	申告件数 (件)
		均等割			均等割				均等割			均等割		
		計(千円)			計(千円)				計(千円)			計(千円)		
4月		5,786	103.4		5,786	-	61		4,673	80.8		4,673	-	58
		10,006	130.7		10,006	-			8,625	86.2		8,625	-	
		15,792	119.1		15,792	-			13,298	84.2		13,298	-	
5月		19,248	64.2		25,034	70.4	207		15,310	79.5		19,983	79.8	211
		20,673	108.9		30,679	115.2			21,481	103.9		30,106	98.1	
		39,921	81.5		55,713	89.5			36,791	92.2		50,089	89.9	
6月		2,527	69.7		27,561	70.3	115		3,622	143.3		23,605	85.6	114
		4,140	110.9		34,819	114.6			3,125	75.5		33,231	95.4	
		6,667	90.6		62,380	89.7			6,747	101.2		56,836	91.1	
7月		832	17.0		28,393	64.4	70		1,080	129.8		24,685	86.9	75
		3,389	91.1		38,208	112.1			3,420	100.9		36,651	95.9	
		4,221	49.0		66,601	85.2			4,500	106.6		61,336	92.1	
8月		3,012	39.7		31,405	60.8	80		6,022	199.9		30,707	97.8	80
		4,252	111.6		42,460	112.0			4,128	97.1		40,779	96.0	
		7,264	63.8		73,865	82.4			10,150	139.7		71,486	96.8	
9月		1,102	62.3		32,507	60.8	37		739	67.1		31,446	96.7	32
		1,693	92.0		44,153	111.1			1,837	108.5		42,616	96.5	
		2,795	77.4		76,660	82.3			2,576	92.2		74,062	96.6	
10月		4,448	245.9		36,955	66.9	57		4,779	107.4		36,225	98.0	56
		7,921	167.5		52,074	117.1			6,066	76.6		48,682	93.5	
		12,369	189.2		89,029	89.3			10,845	87.7		84,907	95.4	
11月		13,529	105.5		50,484	74.1	111		11,897	87.9		48,122	95.3	102
		6,581	79.1		58,655	111.1			8,592	130.6		57,274	97.6	
		20,110	95.1		109,139	90.3			20,489	101.9		105,396	96.6	
12月		2,297	115.9		52,781	75.3	39		2,042	88.9		50,164	95.0	37
		1,861	150.3		60,516	112.0			1,711	91.9		58,985	97.5	
		4,158	129.1		113,297	91.3			3,753	90.3		109,149	96.3	
1月		417	57.9		53,198	75.1	21		676	162.1		50,840	95.6	24
		1,140	96.2		61,656	111.7			976	85.6		59,961	97.3	
		1,557	81.7		114,854	91.1			1,652	106.1		110,801	96.5	
2月		5,945	14.3		59,143	52.7	108		4,624	77.8		55,464	93.8	111
		5,874	101.1		67,530	110.7			6,040	102.8		66,001	97.7	
		11,819	25.0		126,673	73.1			10,664	90.2		121,465	95.9	
3月		884	256.2		60,027	53.3	28		793	89.7		56,257	93.7	34
		1,366	73.0		68,896	109.5			1,280	93.7		67,281	97.7	
		2,250	101.5		128,923	73.4			2,073	92.1		123,538	95.8	
	法人数等			569	合計	934	法人数等			583	合計	934		

(5) 法人均等割／納税義務者数

区 分		年 度		
		2	3	4
		法人数	法人数	法人数
1号法人	下記以外の法人	381	385	398
2号法人	資本金等の額が1千万円以下で、従業者数が50人を超える法人	5	4	4
3号法人	資本金等の額が1千万円を超え1億円以下で、従業者数が50人以下の法人	96	95	95
4号法人	資本金等の額が1千万円を超え1億円以下で、従業者数が50人を超える法人	5	4	4
5号法人	資本金等の額が1億円を超え10億円以下で、従業者数が50人以下の法人	29	27	27
6号法人	資本金等の額が1億円を超え10億円以下で、従業者数が50人を超える法人	2	2	1
7号法人	資本金等の額が10億円を超え、従業者数が50人以下の法人	49	47	50
8号法人	資本金等の額が10億円を超え50億円以下で、従業者数が50人を超える法人	2	2	1
9号法人	資本金等の額が50億円を超え、従業者数が50人を超える法人	1	3	3
合 計		570	569	583

(6) 分割法人等に関する調

(単位:千円)

年度	区 分		法人数	法人税割額
30	分割法人	本市本店分	26	3,017
		他市本店分	177	43,241
		小 計	203	46,258
	単独法人		348	38,640
	合 計		551	84,898
元	分割法人	本市本店分	30	4,133
		他市本店分	178	41,599
		小 計	208	45,732
	単独法人		348	33,916
	合 計		556	79,648
2	分割法人	本市本店分	32	8,219
		他市本店分	180	32,416
		小 計	212	40,635
	単独法人		349	72,075
	合 計		561	112,710
3	分割法人	本市本店分	33	2,858
		他市本店分	177	36,930
		小 計	210	39,788
	単独法人		354	20,239
	合 計		564	60,027
4	分割法人	本市本店分	35	2,435
		他市本店分	178	28,935
		小 計	213	31,370
	単独法人		367	24,887
	合 計		580	56,257

4 固定資産税

(1) 固定資産税(現年課税分)

(単位:人、千円)

年度 区分		2		3		4		5	
		調定額 (当初)	前年度比 (%)	調定額 (当初)	前年度比 (%)	調定額 (当初)	前年度比 (%)	調定額 (当初)	前年度比 (%)
納税義務者数	土地	10,181	99.3	10,116	99.4	10,053	99.4	10,000	99.5
	家屋	11,039	100.0	11,061	100.2	11,099	100.3	11,144	100.4
	償却資産	323	100.9	313	96.9	345	110.2	352	102.0
	合計	21,543	99.7	21,490	99.8	21,497	100.0	21,496	100.0
	実人員	13,792	99.4	13,815	100.2	13,838	100.2	13,901	100.5
課税標準額	土地	23,823,803	99.2	23,469,507	98.5	23,340,185	99.4	23,257,686	99.6
	家屋	41,107,967	101.8	39,950,127	97.2	42,304,904	105.9	43,095,102	101.9
	償却資産	22,505,214	180.2	40,498,086	179.9	38,223,905	94.4	45,257,822	118.4
	合計	87,436,984	113.7	103,917,720	118.8	103,868,994	100.0	111,610,610	107.5
調定額	土地	333,334	99.2	328,398	98.5	326,587	99.4	325,444	99.7
	家屋	565,908	101.7	545,841	96.5	578,000	105.9	589,250	101.9
	償却資産	314,978	180.3	566,662	179.9	534,846	94.4	633,292	118.4
	合計	1,214,220	113.8	1,440,901	118.7	1,439,433	99.9	1,547,986	107.5

(2) 国有資産等所在市町村交付金

(単位:千円)

年度 区分		2		3		4		5	
		交付額	前年度比 (%)	交付額	前年度比 (%)	交付額	前年度比 (%)	交付額	前年度比 (%)
市町村交付金		2,745	98.2	2,738	99.7	3,176	116.0	3,139	98.8
国有資産		2,512	96.9	2,538	101.0	2,981	117.5	3,018	101.2
公有資産		233	114.2	200	85.8	195	97.5	121	62.1

※(1)～(5)の数値は、固定資産概要調書による。

(3) 土地に関する調(法定免税点以上)

区分		年度	元	2	3	4	5	
宅地	筆数	(筆)	25,800	25,740	25,702	25,665	25,595	
	地積	(㎡)	9,853,496	9,857,893	9,857,331	9,849,311	9,836,983	
	決定価格	(千円)	29,567,446	29,249,567	28,812,528	28,457,056	28,235,690	
	課税標準額	(千円)	11,438,470	11,373,444	11,263,760	11,146,468	11,078,609	
	前年度比(%)	評価額		99.0	98.9	98.5	98.8	99.2
		課税標準額		98.9	99.4	99.0	99.0	99.4
田	筆数	(筆)	37,581	36,727	35,166	35,174	35,190	
	地積	(㎡)	107,357,926	105,813,947	101,804,229	101,705,888	101,558,393	
	決定価格	(千円)	10,525,666	10,381,555	10,043,728	10,031,935	10,015,019	
	課税標準額	(千円)	10,497,857	10,346,264	10,012,835	10,002,701	9,995,025	
	前年度比(%)	評価額		99.4	98.6	96.7	99.9	99.8
		課税標準額		99.3	98.6	96.8	99.9	99.9
畑	筆数	(筆)	13,901	14,513	15,712	15,691	15,666	
	地積	(㎡)	26,582,244	27,543,033	31,003,165	30,890,996	30,911,238	
	決定価格	(千円)	722,308	750,874	847,870	844,588	845,189	
	課税標準額	(千円)	722,243	750,690	847,470	844,190	844,527	
	前年度比(%)	評価額		101.7	104.0	112.9	99.6	100.1
		課税標準額		101.7	103.9	112.9	99.6	100.0
その他	筆数	(筆)	10,248	10,471	10,701	10,683	10,664	
	地積	(㎡)	22,631,352	23,147,441	22,897,996	22,745,312	22,689,894	
	決定価格	(千円)	1,768,535	1,759,902	1,748,270	1,751,025	1,740,089	
	課税標準額	(千円)	1,352,683	1,353,405	1,345,434	1,346,826	1,339,531	
	前年度比(%)	評価額		99.3	99.5	99.3	100.2	99.4
		課税標準額		99.6	100.1	99.4	100.1	99.5
合計	筆数	(筆)	87,530	87,451	87,281	87,213	87,115	
	地積	(㎡)	166,425,018	166,362,314	165,562,721	165,191,507	164,996,508	
	決定価格	(千円)	42,583,955	42,141,898	41,452,396	41,084,604	40,835,987	
	課税標準額	(千円)	24,011,253	23,823,803	23,469,499	23,340,185	23,257,692	
	前年度比(%)	評価額		99.1	99.0	98.4	99.1	99.4
		課税標準額		99.2	99.2	98.5	99.4	99.6

(4)家屋に関する調(法定免税点以上)

区分		年度		元	2	3	4	5			
		元	前年度比 (%)	元	前年度比 (%)	元	前年度比 (%)	元	前年度比 (%)		
木造	棟数 (棟)	24,990		25,013		25,082		25,137		25,201	
	床面積 (㎡)	2,846,110		2,845,955		2,840,430		2,854,594		2,861,101	
	単位当たり価格 (円/㎡)	10,011		10,203		10,121		10,334		10,509	
	課税標準額 (千円)	28,490,472		29,035,962		28,727,894		29,496,878		30,065,242	
	前年度比 (%)	単位当たり価格	101.5		101.9		99.2		102.1		101.7
		課税標準額	101.7		101.9		98.9		102.7		101.9
木造以外	棟数 (棟)	2,165		2,186		2,202		2,241		2,262	
	床面積 (㎡)	491,724		495,348		490,597		497,007		500,511	
	単位当たり価格 (円/㎡)	24,248		24,416		23,617		25,814		26,061	
	課税標準額 (千円)	11,898,644		12,072,005		11,222,232		12,808,025		13,029,860	
	前年度比 (%)	単位当たり価格	100.3		100.7		96.7		109.3		101.0
		課税標準額	100.7		101.5		93.0		114.1		101.7
合計	棟数 (棟)	27,155		27,199		27,284		27,378		27,463	
	床面積 (㎡)	3,337,834		3,341,303		3,331,027		3,351,601		3,361,612	
	単位当たり価格 (円/㎡)	12,108		12,310		12,109		12,629		12,824	
	課税標準額 (千円)	40,389,116		41,107,967		39,950,126		42,304,903		43,095,102	
	前年度比 (%)	単位当たり価格	101.2		101.7		98.4		104.3		101.5
		課税標準額	101.4		101.8		97.2		105.9		101.9

(5)償却資産に関する調(法定免税点以上)

区分	元		2		3		4		5	
	課税標準額 (千円)	前年度比 (%)	課税標準額 (千円)	前年度比 (%)	課税標準額 (千円)	前年度比 (%)	課税標準額 (千円)	前年度比 (%)	課税標準額 (千円)	前年度比 (%)
構築物	1,770,825	97.1	1,886,581	106.5	1,946,110	103.2	2,260,285	116.1	2,208,843	97.7
機械及び装置	3,886,140	81.1	4,075,610	104.9	9,159,173	224.7	7,785,465	85.0	8,208,355	105.4
船舶	5,283	72.8	4,300	81.4	3,722	86.6	34,344	922.7	23,795	69.3
車両及び運搬具	50,064	107.2	38,481	76.9	46,097	119.8	59,663	129.4	40,793	68.4
工具器具及び備品	1,537,662	98.3	1,475,672	96.0	2,040,661	138.3	2,356,756	115.5	2,041,542	86.6
法第389条関係	5,238,775	98.7	19,901,472	379.9	28,461,442	143.0	25,927,448	91.1	32,734,494	126.3
合計	12,488,749	92.2	27,382,116	219.3	41,657,205	152.1	38,423,961	92.2	45,257,822	117.8

5 軽自動車税

単位：台・千円

年度 区分		元		2		3		4		5		
		台数	調定額	台数	調定額	台数	調定額	台数	調定額	台数	調定額	
原動機付自転車	50cc以下	1,144	2,287	1,063	2,125	978	1,955	918	1,836	867	1,734	
	50cc超90cc以下	69	138	64	128	63	126	65	130	66	132	
	90cc超125cc以下	98	235	104	250	109	262	122	293	120	288	
	ミニカー(20cc超50cc以下)	51	189	52	192	50	185	52	192	52	192	
	小計	1,362	2,849	1,283	2,695	1,200	2,528	1,157	2,451	1,105	2,346	
小型特殊自動車	農耕作業用	3,062	6,124	3,086	6,172	3,141	6,282	3,149	6,298	3,181	6,362	
	その他	329	1,908	346	2,007	368	2,134	402	2,332	429	2,488	
	小計	3,391	8,032	3,432	8,179	3,509	8,416	3,551	8,630	3,610	8,850	
専ら雪上を走行するもの		0	0	0	0	0	0	0	0	0	0	
二輪の小型自動車(250cc超)		367	2,202	374	2,244	402	2,412	414	2,484	408	2,448	
軽自動車	軽二輪(125cc超250cc以下、側車付含む)	325	1,170	337	1,213	340	1,224	356	1,282	370	1,332	
	三輪車(660cc以下)	0	0	0	0	0	0	0	0	0	0	
	軽四輪	乗用営業用	3	21	3	21	3	21	3	21	3	21
		乗用自家用	9,023	84,859	9,084	87,755	9,047	89,542	8,919	90,687	8,863	91,617
		貨物営業用	31	109	34	123	34	127	36	133	41	153
		貨物自家用	6,377	32,175	6,307	32,001	6,302	32,183	6,324	32,472	6,408	33,185
小計	15,759	118,334	15,765	121,113	15,726	123,097	15,638	124,595	15,685	126,308		
合計		20,879	131,417	20,854	134,231	20,837	136,453	20,760	138,160	20,808	139,952	

(市町村税課税状況等の調)

6 市たばこ税

区分		年度		元		2		3		4	
		30	前年度比(%)	元	前年度比(%)	2	前年度比(%)	3	前年度比(%)	4	前年度比(%)
旧3級品 以外	課税標準数量 (千本)	47,261	95.0	46,492	98.4	44,161	95.0	44,045	99.7	44,795	101.7
	調定額 (千円)	257,138	98.2	264,636	102.9	259,212	98.0	277,677	107.1	293,499	105.7
旧3級品	課税標準数量 (千本)	1,955	72.4	1,015	51.9	-	-	-	-	-	-
	調定額 (千円)	7,707	86.6	4,091	53.1	-	-	-	-	-	-
合計		264,845	97.8	268,727	101.5	259,212	96.5	277,677	107.1	293,499	105.7

7 入湯税

区分		年度		元		2		3		4	
		30	前年度比(%)	元	前年度比(%)	2	前年度比(%)	3	前年度比(%)	4	前年度比(%)
入湯客数(人)		16,081	99.6	16,265	101.1	10,581	65.1	10,606	100.2	17,836	168.2
特別徴収義務者(人)		3	100.0	3	100.0	3	100.0	3	100.0	3	100.0
調定額(千円)		2,412	99.6	2,440	101.2	1,587	65.0	1,591	100.3	2,675	168.1

(市町村税課税状況等の調)

8 国民健康保険税

(1) 加入状況

区分	年度		2		3		4			
	元	前年度比	元	前年度比	元	前年度比	元	前年度比		
市全体の世帯数 (世帯)	13,570	100.1	13,591	100.2	13,493	99.3	13,483	99.9		
市全体の人口 (人)	31,273	96.7	31,111	99.5	30,525	98.1	29,873	97.9		
1世帯当たり人口 (人)	2.3	95.8	2.3	100.0	2.3	100.0	2.2	95.7		
国民健康保険	世帯数	5,605	98.0	5,555	99.1	5,345	96.2	5,152	96.4	
	被保険者数 (人)	10,001	95.8	9,799	98.0	9,289	94.8	8,759	94.3	
	1世帯当たり被保険者数 (人)	1.8	100.0	1.8	100.0	1.7	94.4	1.7	100.0	
	加入率 (%)	世帯	41.3	98.1	40.9	99.0	39.6	96.8	38.2	96.5
		被保険者	32	99.1	31.5	98.4	30.4	96.5	29.3	96.4

(市町村税課税状況等の調)

(2) 国民健康保険税決算額

(単位:千円、%)

区分	年度		2		3		4	
	元		元		元		元	
予算額	現年度課税分	920,534	884,984	899,718	860,843			
	滞納繰越分	69,514	57,889	45,120	34,540			
	合計	990,048	942,873	944,838	895,383			
調定額	現年度課税分	969,027	961,495	964,129	822,380			
	滞納繰越分	298,351	233,440	183,282	148,785			
	合計	1,267,378	1,194,935	1,147,411	971,165			
収入額	現年度課税分	930,068	925,693	935,228	800,588			
	滞納繰越分	70,657	53,421	45,479	34,677			
	合計	1,000,725	979,114	980,707	835,265			
収入歩合	現年度課税分	96.0	96.3	97.0	97.4			
	滞納繰越分	23.7	22.9	24.8	23.3			
	合計	79.0	81.9	85.5	86.0			
収入額の予算額に対する増減	10,677	36,241	35,869	△ 60,118				
予算に対する収入率	101.1	103.8	103.8	93.3				

(3) 国民健康保険税課税状況

① 医療分

年度 区分	元		2		3		4		5	
	金額 (千円)	前年度比 (%)	金額 (千円)	前年度比 (%)	金額 (千円)	前年度比 (%)	金額 (千円)	前年度比 (%)	金額 (千円)	前年度比 (%)
所得割額	359,979	95.9	366,964	101.9	374,153	102.0	306,861	82.0	256,111	83.5
資産割額	65,824	96.8	66,051	100.3	61,555	93.2	58,501	95.0	53,555	91.5
被保険者均等割額	271,141	95.1	262,384	96.8	254,585	97.0	242,261	95.2	216,308	89.3
世帯別平等割額	153,942	96.7	151,201	98.2	148,479	98.2	144,125	97.1	128,787	89.4
算定額	850,886	95.9	846,600	99.5	838,772	99.1	751,748	89.6	654,761	87.1
低所得軽減額	123,863	95.2	119,407	96.4	115,555	96.8	124,906	108.1	112,107	89.8
未就学児軽減額							2,034	皆増	1,521	74.8
限度超過額	21,103	76.9	26,365	124.9	23,371	88.6	11,210	48.0	9,068	80.9
減免額	191	97.0	1,384	724.6	1,044	75.4	3,925	376.0	312	7.9
増減調整額	△ 61,530	96.8	△ 57,185	92.9	△ 53,006	92.7	△ 61,074	115.2	△ 11,824	19.4
税額	644,199	96.7	642,259	99.7	645,796	100.6	548,599	84.9	519,929	94.8
納税義務者数	6,191	96.8	6,062	97.9	6,005	99.1	5,852	97.5	5,250	89.7
被保険者数	10,883	95.0	10,520	96.7	10,226	97.2	9,733	95.2	8,681	89.2

② 後期高齢支援金分

年度 区分	元		2		3		4		5	
	金額 (千円)	前年度比 (%)	金額 (千円)	前年度比 (%)	金額 (千円)	前年度比 (%)	金額 (千円)	前年度比 (%)	金額 (千円)	前年度比 (%)
所得割額	139,859	95.9	142,574	101.9	145,366	102.0	119,222	82.0	99,504	83.5
資産割額	19,270	96.8	19,337	100.3	18,021	93.2	17,127	95.0	15,679	91.5
被保険者均等割額	79,358	95.1	76,795	96.8	74,513	97.0	70,906	95.2	63,309	89.3
世帯別平等割額	50,121	96.7	49,228	98.2	48,342	98.2	46,924	97.1	41,931	89.4
算定額	288,608	95.9	287,934	99.8	286,242	99.4	254,179	88.8	220,423	86.7
軽減額	37,828	95.3	36,477	96.4	35,321	96.8	38,183	108.1	34,285	89.8
未就学児軽減額							595	皆増	445	74.8
限度超過額	11,210	86.5	13,747	122.6	13,181	95.9	6,991	53.0	4,392	62.8
減免額	65	95.6	480	738.5	366	76.3	1,498	409.3	99	6.6
増減調整額	△ 21,542	97.0	△ 20,128	93.4	△ 18,705	92.9	△ 21,292	113.8	△ 4,302	20.2
税額	217,963	96.4	217,102	99.6	218,669	100.7	185,620	84.9	176,900	95.3
納税義務者数	6,191	96.8	6,062	97.9	6,005	99.1	5,852	97.5	5,250	89.7
被保険者数	10,883	95.0	10,520	96.7	10,226	97.2	9,733	95.2	8,681	89.2

※(3)～(5)の令和5年度数値は、当初調定による。

③介護分

年度 区分	元		2		3		4		5	
	金額 (千円)	前年度比 (%)	金額 (千円)	前年度比 (%)	金額 (千円)	前年度比 (%)	金額 (千円)	前年度比 (%)	金額 (千円)	前年度比 (%)
所得割額	69,549	92.9	69,290	99.6	70,578	101.9	56,301	79.8	45,483	80.8
資産割額	3,894	94.9	3,707	95.2	3,347	90.3	3,176	94.9	2,904	91.4
被保険者均等割額	39,582	92.9	37,305	94.2	35,577	95.4	33,192	93.3	28,800	86.8
世帯別平等割額	23,311	93.2	22,064	94.7	21,107	95.7	19,826	93.9	17,279	87.2
算定額	136,336	93.0	132,366	97.1	130,609	98.7	112,495	86.1	94,466	84.0
軽減額	16,326	92.6	15,179	93.0	14,334	94.4	15,783	110.1	13,658	86.5
限度超過額	5,696	87.2	5,265	92.4	5,622	106.8	3,133	55.7	2,364	75.5
減免額	32	82.1	347	1,084.4	234	67.4	480	205.1	1	0.2
増減調整額	△ 14,938	93.5	△ 13,146	88.0	△ 14,522	110.5	△ 13,986	96.3	△ 3,983	28.5
税額	99,344	93.4	98,429	99.1	95,897	97.4	79,113	82.5	74,460	94.1
納税義務者数	3,465	93.1	3,278	94.6	3,144	95.9	2,958	94.1	2,564	86.7
被保険者数	4,322	92.9	4,074	94.3	3,894	95.6	3,637	93.4	3,138	86.3

(4)国民健康保険税負担額

年度 区分	元		2		3		4		5	
	一世帯当たり (円)	被保険者 一人当たり (円)	一世帯当たり (円)	被保険者 一人当たり (円)	一世帯当たり (円)	被保険者 一人当たり (円)	一世帯当たり (円)	被保険者 一人当たり (円)	一世帯当たり (円)	被保険者 一人当たり (円)
医療分	104,054	59,193	105,948	61,051	107,543	63,152	93,746	56,365	99,034	59,893
後期高齢支援金分	35,206	20,028	35,814	20,637	36,414	21,384	31,719	19,071	33,695	20,378
介護分	28,671	22,986	30,027	24,160	30,502	24,627	26,745	21,752	29,041	23,729
全体分	155,307	88,349	157,999	91,045	159,927	93,913	138,983	83,564	146,912	88,848

9 令和5年度 市税の税率等

(1) 市税の税率及び税額

税目	区 分			税率及び税額		
市民税	個人	均等割			3,500円	
		所得割			6.0%	
	法人	均等割	1号	下記の2号から9号に掲げる法人以外の法人等	50,000円	
			2号	資本金等が1千万円以下で、従業員数が50人を超える法人	120,000円	
			3号	資本金等が1千万円を超え、1億円以下で従業員数が50人以下の法人	130,000円	
			4号	資本金等が1千万円を超え、1億円以下で従業員数が50人を超える法人	150,000円	
			5号	資本金等が1億円を超え、10億円以下で従業員数が50人以下の法人	160,000円	
			6号	資本金等が1億円を超え、10億円以下で従業員数が50人を超える法人	400,000円	
			7号	資本金等が10億円を超え、従業員数が50人以下の法人	410,000円	
			8号	資本金等が10億円を超え、50億円以下で従業員数が50人を超える法人	1,750,000円	
9号			資本金等が50億円を超え、従業員数が50人を超える法人	3,000,000円		
法人税割				8.4%		
固定資産税	免税点	・土地	課税標準額30万円未満	1.4%		
		・家屋	課税標準額20万円未満			
		・償却資産	課税標準額150万円未満			
軽自動車税	原動機付自転車	50cc以下		2,000円		
		50cc超 ～ 90cc以下		2,000円		
		90cc超 ～ 125cc以下		2,400円		
		ミニカー（20cc超 ～ 50cc以下）		3,700円		
	小型特殊自動車	農耕作業用		2,000円		
		その他		5,800円		
	専ら雪上を走行するもの				3,000円	
	二輪の小型自動車	250cc超			6,000円	
	軽自動車	軽二輪	125cc超 ～ 250cc以下（側車付含む）		3,600円	
			軽三輪	660cc以下	現行税率	3,100円
					新税率	3,900円
		重課税率			4,600円	
		グリーン化特例			75%軽減	1,000円
			50%軽減 ※1※2	2,000円		
		25%軽減 ※1※2	3,000円			
軽四輪		乗用	営業用	現行税率	5,500円	
				新税率	6,900円	
				重課税率	8,200円	
	グリーン化特例		75%軽減	1,800円		
			50%軽減 ※1	3,500円		
			25%軽減 ※1	5,200円		
自家用	現行税率	7,200円				
	新税率	10,800円				
	重課税率	12,900円				

税目	区 分						税率及び税額
軽自動車税	軽自動車	軽四輪	乗用	自家用	グリーン化特例	75%軽減	2,700円
						50%軽減	-
						25%軽減	-
			貨物	営業用	現行税率	3,000円	
					新税率	3,800円	
					重課税率	4,500円	
					グリーン化特例	75%軽減	1,000円
						50%軽減	-
						25%軽減	-
				自家用	現行税率	4,000円	
					新税率	5,000円	
					重課税率	6,000円	
					グリーン化特例	75%軽減	1,300円
						50%軽減	-
25%軽減	-						
<p>現行税率： 平成27年3月31日までに最初の新規検査を受けた車両 新税率： 平成27年4月1日以降に最初の新規検査を受けた車両 重課税率： 最初の新規検査から13年を経過した車両</p> <p>【 グリーン化特例 】 令和4年4月1日から令和5年3月31日までに最初の新規検査を受けた車両で、排出ガス性能及び燃費性能の優れた環境負荷の小さいものについて、令和5年度の軽自動車税を軽減する特例措置を適用。</p> <p>75%軽減： 電気、天然ガスを利用した自動車 50%軽減： 乗用(営業用)・・・令和2年度燃費基準達成かつ令和12年度燃費基準90%達成車 25%軽減： 乗用(営業用)・・・令和2年度燃費基準達成かつ令和12年度燃費基準70%達成車</p> <p>※1 平成30年排出ガス基準50%低減達成車又は平成17年排出ガス基準75%低減達成車(★★★)、揮発油(ガソリン)を内燃機関の燃料とする軽自動車に限る。 ※2 乗用(営業用)に限る。</p>							
市たばこ税	従量制	製造たばこ 1,000本につき (令和2年10月1日～令和3年9月30日)	6,122円				
		製造たばこ 1,000本につき (令和3年10月1日～)	6,552円				
入湯税	入湯客1人1日						150円
国民健康保険税			基礎課税分(医療分)	後期高齢者支援金分	介護給付金分		
	所得割額	6.10%	2.37%	2.26%			
	資産割額	26.3%	7.7%	4.0%			
	均等割額	24,600円 (未就学児は半額)	7,200円 (未就学児は半額)	9,000円			
	平等割額	25,800円	8,400円	6,600円			
限度額	650,000円	200,000円	170,000円				

(2)市税の納期

税目	4月	5月	6月	7月	8月	9月	10月	11月	12月	1月	2月	3月
市民税			1期		2期		3期		4期			
固定資産税		1期		2期		3期		4期				
軽自動車税		全期										
国民健康保険税				1期	2期	3期	4期	5期	6期	7期	8期	9期

10 収納状況

(1) 納税貯蓄組合加入状況及び納付実績

(単位:人、%、千円)

区分	年度		元	2	3	4
組合数			251	249	248	244
組合員数			16,692	16,335	16,076	15,686
1組合当たり平均組合員数			66.5	65.6	64.8	64.3
人口			31,723	31,111	30,525	29,873
組合員数の占める割合			52.6	52.5	52.7	52.5
・市県民税(普通徴収) ・固定資産税 ・軽自動車税(種別割) ・国民健康保険税(一般・退職分) ※上記4税は現年分	調定額		2,547,219	2,709,808	2,911,586	2,684,832
	決算額		2,485,921	2,655,849	2,866,164	2,648,823
納税組合取扱納付額	決算額		1,208,819	1,214,312	1,221,498	1,081,725
納税組合取扱納付額の決算額に対する割合			48.6	45.7	42.6	40.8
組合取扱納付額の前年比			97.4	100.5	100.6	88.6

(2) 令和4年度納付別集計

(単位:件、%、千円)

区分	市民税		固定資産税		軽自動車税		国民健康保険税		計		構成比	前年度比
	件数	金額	件数	金額	件数	金額	件数	金額	件数	金額		
納付書	5,667	199,290	25,495	997,157	10,265	63,433	11,387	416,827	52,814	1,676,707	62.7	91.5%
コンビニ	5,143	103,471	19,195	215,110	8,338	61,361	11,611	201,449	44,287	581,391	21.8	94.1%
スマホアプリ	232	4,934	694	9,952	210	1,649	351	7,141	1,487	23,676	0.9	皆増
口座振替	831	39,778	4,402	125,500	1,613	8,978	3,650	100,637	10,496	274,893	10.3	91.9%
郵便振込	68	2,016	132	8,942	42	158	191	3,326	433	14,442	0.5	135.8%
督促状	198	5,946	682	11,621	207	1,294	543	11,111	1,630	29,972	1.1	99.1%
その他	108	3,404	239	59,761	104	726	489	7,670	940	71,561	2.7	82.5%
合計	12,247	358,839	50,839	1,428,043	20,779	137,599	28,222	748,161	112,087	2,672,642	100.0	92.9%

(3) 年度別滞納処分状況

年度別各種差押状況

(単位:千円)

区分 年度	不動産 その他		債 権								合 計	
			国税還付金		預貯金		給 与		水田活用交付金			
	件数	金 額	件数	金 額	件数	金 額	件数	金 額	件数	金 額	件数	金 額
30	56	8,586	85	2,332	131	7,025	50	10,618	14	1,763	336	30,324
元	56	4,384	32	884	216	9,524	46	14,499	38	2,524	388	31,815
2	31	1,621	22	607	124	5,555	40	4,524	39	4,736	256	17,043
3	41	2,997	18	674	220	11,462	59	6,197	15	651	353	21,981
4	36	6,267	18	512	350	16,734	44	3,160	20	2,135	468	28,808

(4) 税目別滞納処分執行停止状況

(単位:千円)

税目	年度	30		元		2		3		4	
		件数	金 額	件数	金 額	件数	金 額	件数	金 額	件数	金 額
市県民税		156	1,751	57	1,155	103	2,624	93	2,966	37	558
法人市民税		0	0	0	0	0	0	0	0	0	0
固定資産税		1,092	5,180	616	4,640	614	4,980	333	1,534	237	1,767
軽自動車税		44	249	46	314	26	239	21	137	5	51
小 計		1,292	7,180	719	6,109	743	7,843	447	4,637	279	2,376
国民健康保険税		981	6,479	676	14,608	672	15,553	300	7,011	220	3,099
合 計		2,273	13,659	1,395	20,717	1,415	23,396	747	11,648	499	5,475

(5) 年度別不納欠損処分状況

(単位:千円)

税目	年度	30		元		2		3		4	
		件数	金 額	件数	金 額	件数	金 額	件数	金 額	件数	金 額
市県民税		340	6,157	167	2,661	209	3,337	141	2,697	147	3,759
法人市民税		4	153	1	50	0	0	1	45	2	87
固定資産税		2,456	38,401	1,487	11,519	1,349	12,275	1,092	8,933	1,148	10,197
軽自動車税		173	820	97	526	68	425	35	289	48	357
小 計		2,973	45,531	1,752	14,756	1,626	16,037	1,269	11,964	1,345	14,400
国民健康保険税		1,986	39,133	1,655	31,475	1,711	31,527	878	17,969	937	22,229
合 計		4,959	84,664	3,407	46,231	3,337	47,564	2,147	29,933	2,282	36,629

(6) 令和4年度 理由別不納欠損処分状況

(単位:千円)

税目	区分	地方税法第18条		地方税法第15条の7				合 計	
		第1項 (時効)		第4項 (停止後3年経過消滅)		第5項 (即時消滅)			
		件数	税 額	件数	税 額	件数	税 額	件数	税 額
市県民税		102	2,953	4	81	41	725	147	3,759
法人市民税		0	0	0	0	2	87	2	87
固定資産税		682	7,003	189	1,283	277	1,911	1,148	10,197
軽自動車税		37	281	2	15	9	61	48	357
小 計		821	10,237	195	1,379	329	2,784	1,345	14,400
国民健康保険税		764	18,647	123	2,219	50	1,363	937	22,229
合 計		1,585	28,884	318	3,598	379	4,147	2,282	36,629

11 諸証明等に関する調

区分	3		4		前年度比 (%)
	件数	金額(円)	件数	金額(円)	
資産証明書 (税務課、各出張所)	1,428	428,400	1,340	402,000	93.8
租税公課証明書 (税務課、各出張所)	47	14,100	59	17,700	125.5
所得証明書 (税務課、各出張所)	1,824	547,200	1,718	515,400	94.2
課税証明書 (税務課、各出張所)	1,778	533,400	1,895	568,500	106.6
事業・営業証明書 (税務課、各出張所)	104	31,200	66	19,800	63.5
納税証明書 (収納課、各出張所)	2,176	652,800	1,374	412,200	63.1
住宅家屋証明書 (税務課)	74	96,200	84	109,200	113.5
その他の証明書 公図作成含む (税務課、各出張所)	251	105,100	161	60,300	57.4
小計	7,682	2,408,400	6,697	2,105,100	87.4
自動車臨時運行許可手数料 (税務課、車力・稲垣出張所)	1,195	896,250	1,187	890,250	99.3
合計	8,877	3,304,650	7,884	2,995,350	90.6

【令和5年度 使用料・手数料】

① 資産に関する証明	1件につき (1枚をもって1件とする)	300円
② 所得・課税に関する証明	1件につき	300円
③ 事業・営業に関する証明	1件につき	300円
④ 住宅家屋証明	1件につき	1,300円
⑤ 地籍図、修正図等の土地情報の交付	1枚につき	500円
⑥ 各種納税証明	1件につき (1枚をもって1件とする)	300円
⑦ 自動車臨時運行許可	1車両につき	750円



つがる市マスコットキャラクター “つがるちゃん”

令和5年度 つがる市税務概要

令和5年11月発行

編集・発行 つがる市財政部 税務課

〒038-3192 青森県つがる市木造若緑61番地1

電話 0173-42-2111

FAX 0173-42-9911

ホームページ <http://www.city.tsugaru.aomori.jp>