



03 | 計画概要

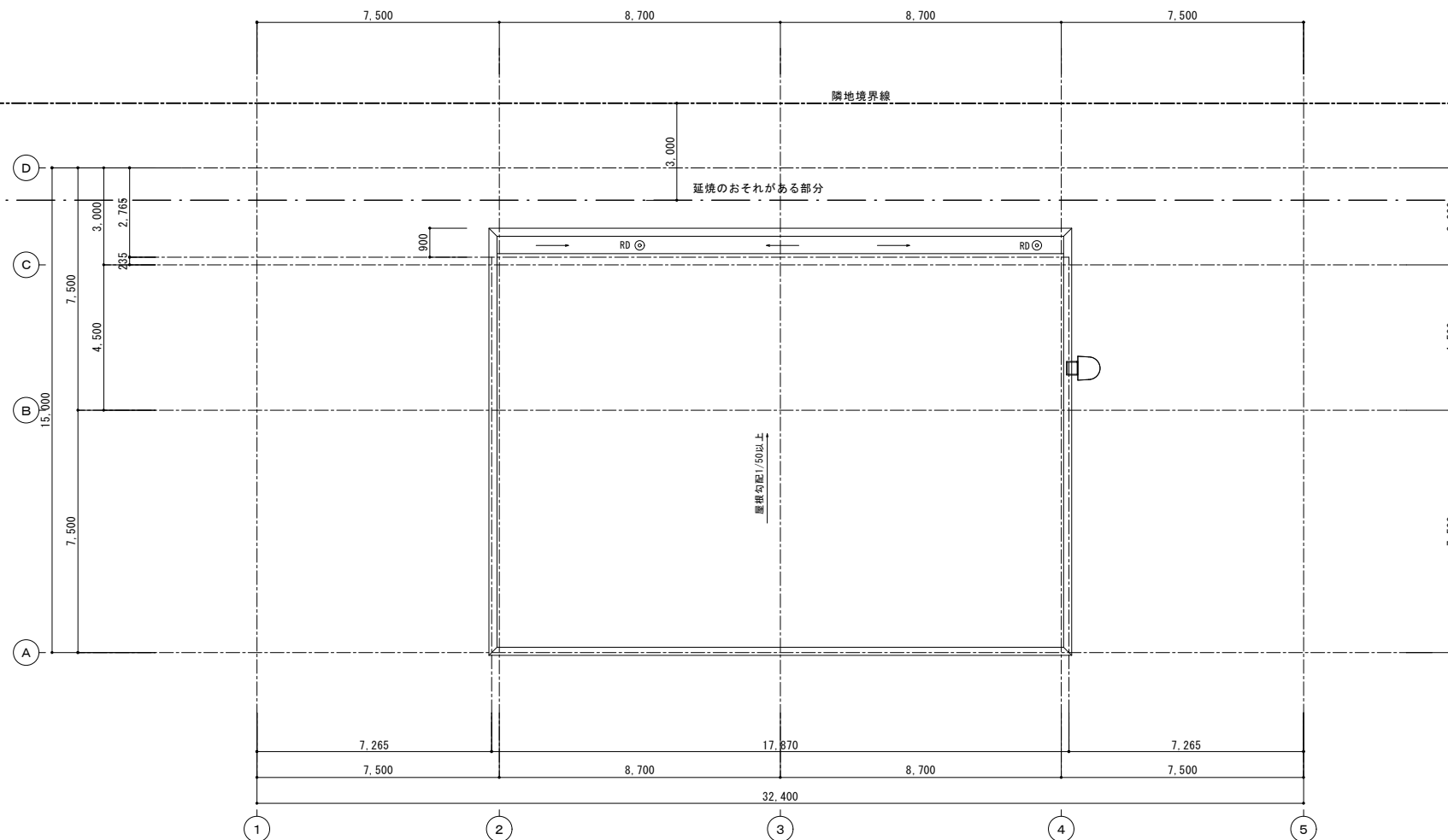
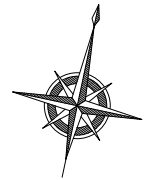
敷 地 概 要	
住居表示	—
地名地番	青森県つがる市柏下古川花崎111-1の一部、110-1、109-1の一部、108-1の一部
敷地面積	4,248.09 m ²
用途地域	都市計画区域、無指定地域
法定建蔽率	70%
法定容積率	200%
防火地域	指定なし
道路幅員	8.14 m
接道長さ	16.20 m

建築物概要

用途	工場
階数	平屋建て
構造種別	鉄骨造（令第109条の3-2号 準耐火建築物）
建築面積	452.21 m ² (加工施設444.82m ² +排水処理施設機械室6.30m ² +浄化槽機械室1.09m ² =452.21m ²)
延べ面積	440.79 m ² (加工施設433.40m ² +排水処理施設機械室6.30m ² +浄化槽機械室1.09m ² =440.79m ²)
最高高さ	8.266 m
最高軒高	7.666 m

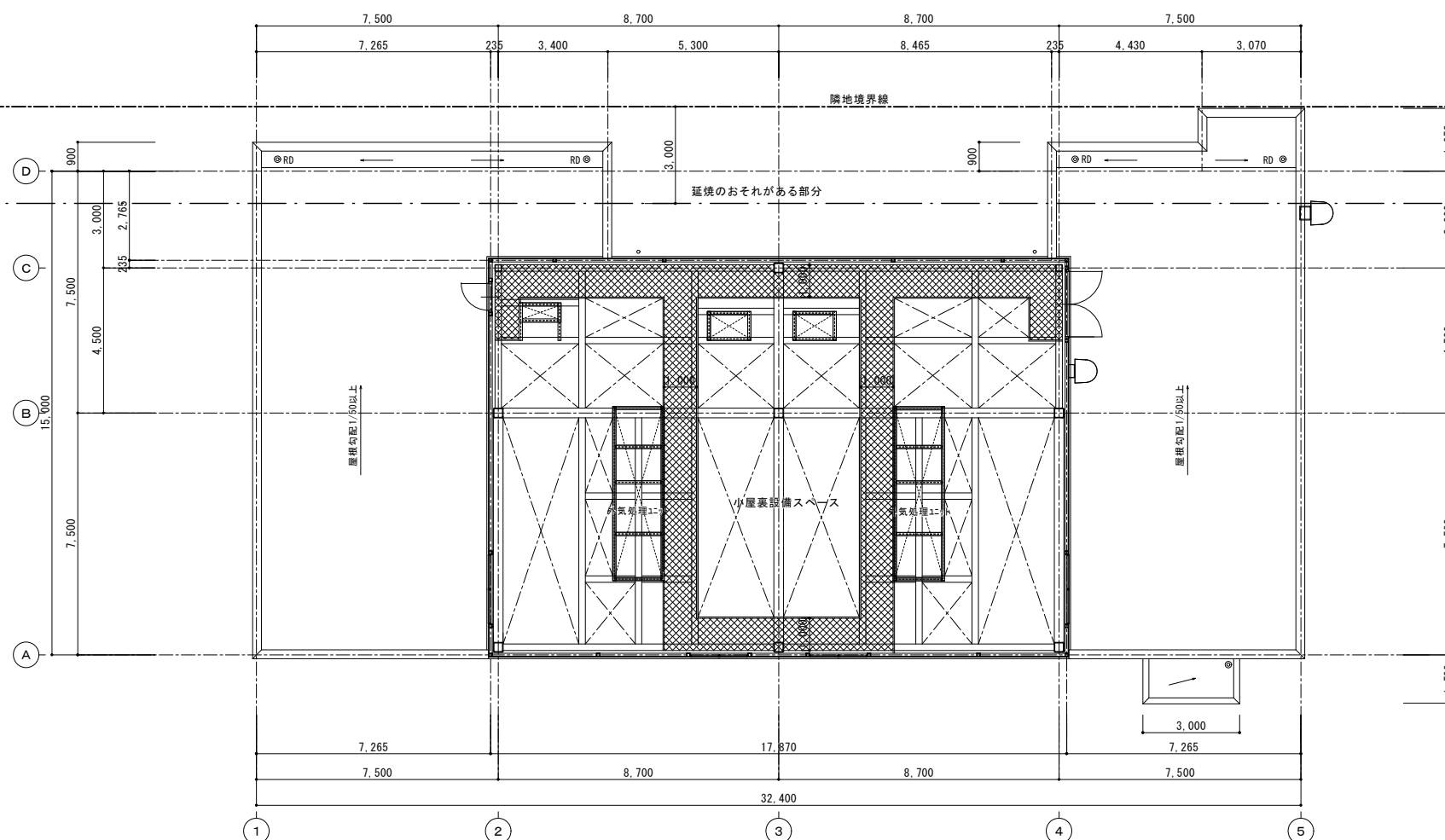
設計名称	つがる市柏農産物加工施設建設工事				
図面名称	【加工施設棟】配置図・案内図・計画概要				
縮 尺	A1:1/200 A3:1/400	年 月	R06. 06	設計番号	図面番号 A - 08
つがる市農林水産課					

※現況平均地盤高さは、設計GL-200とする。

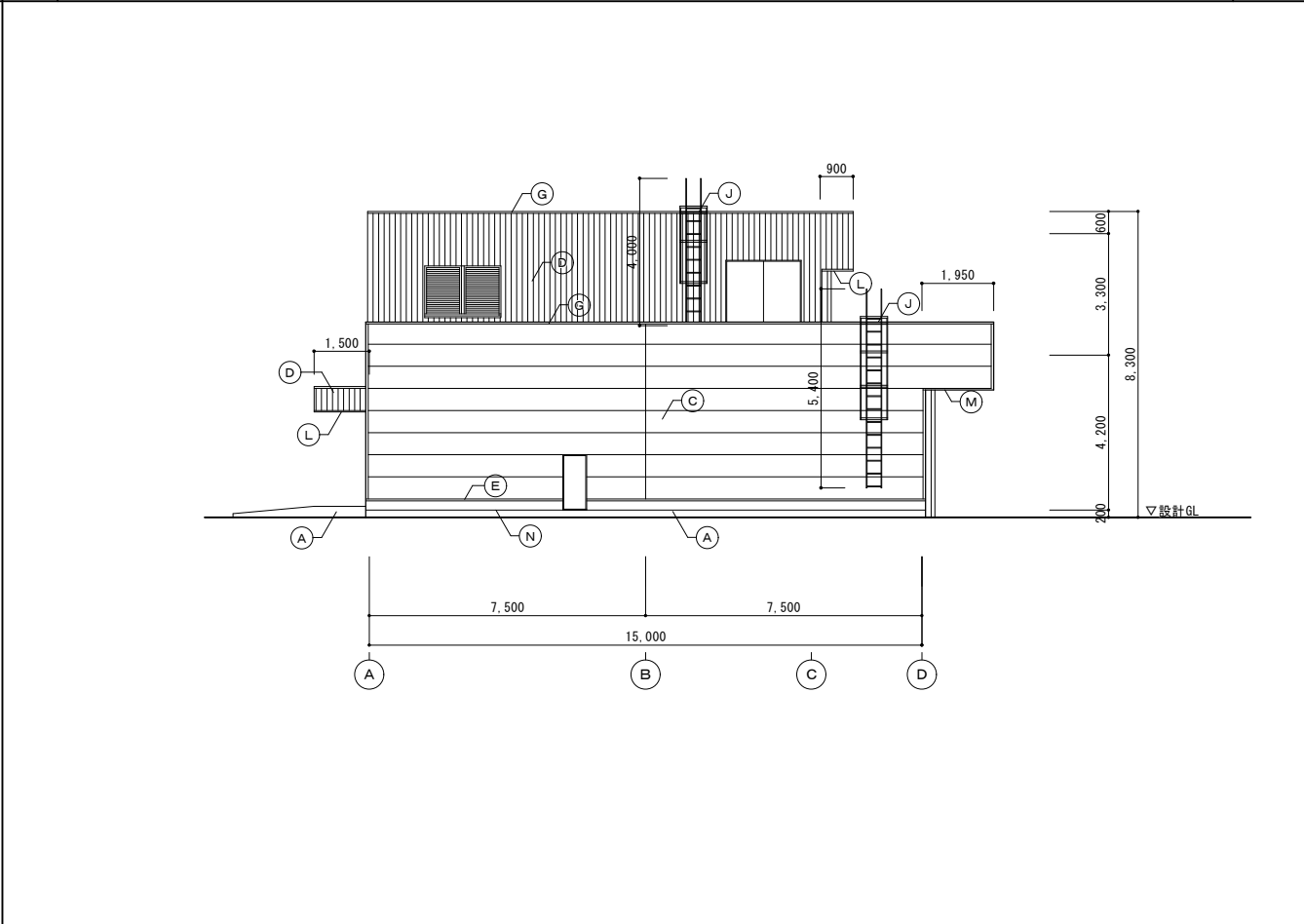
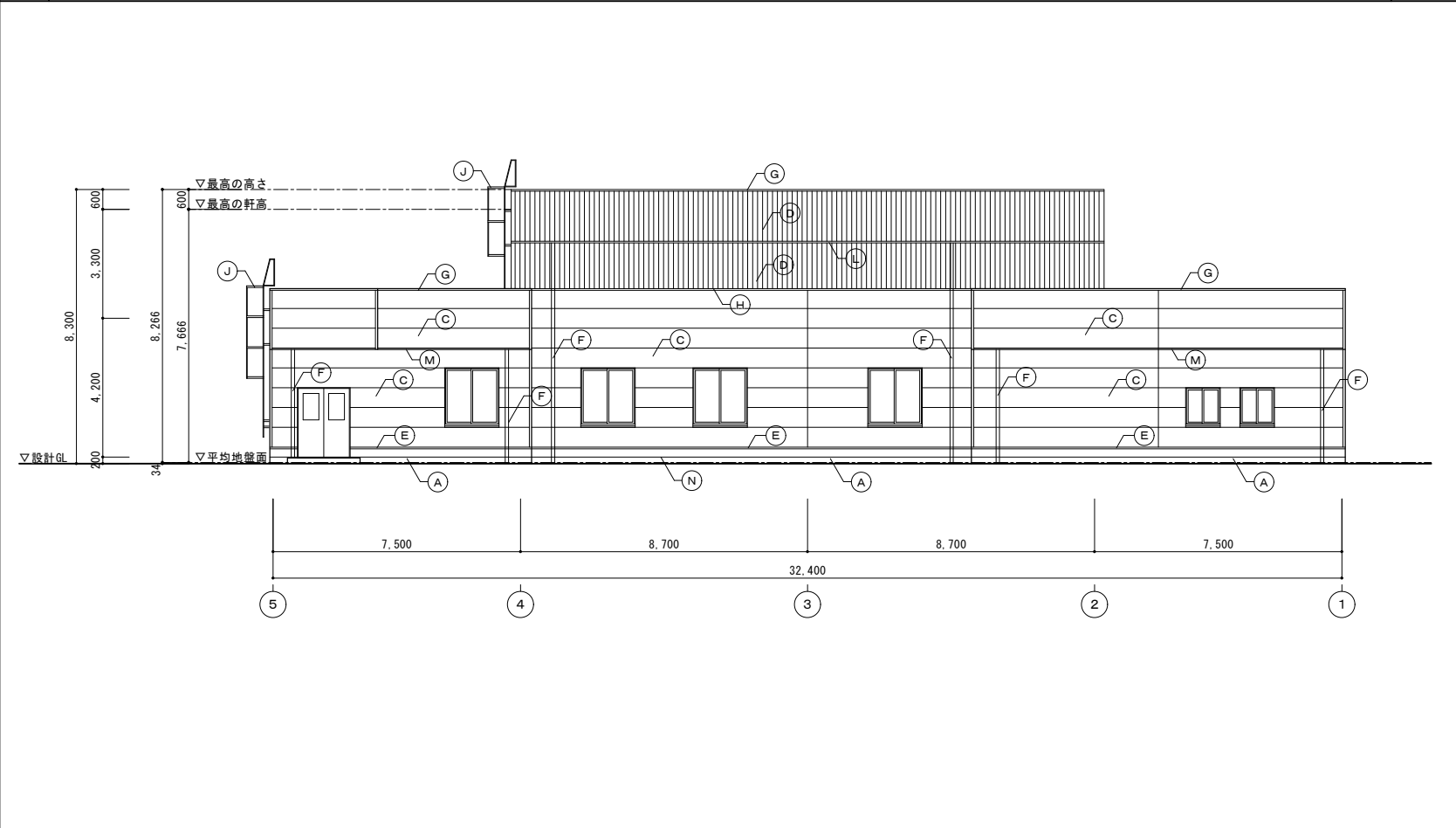
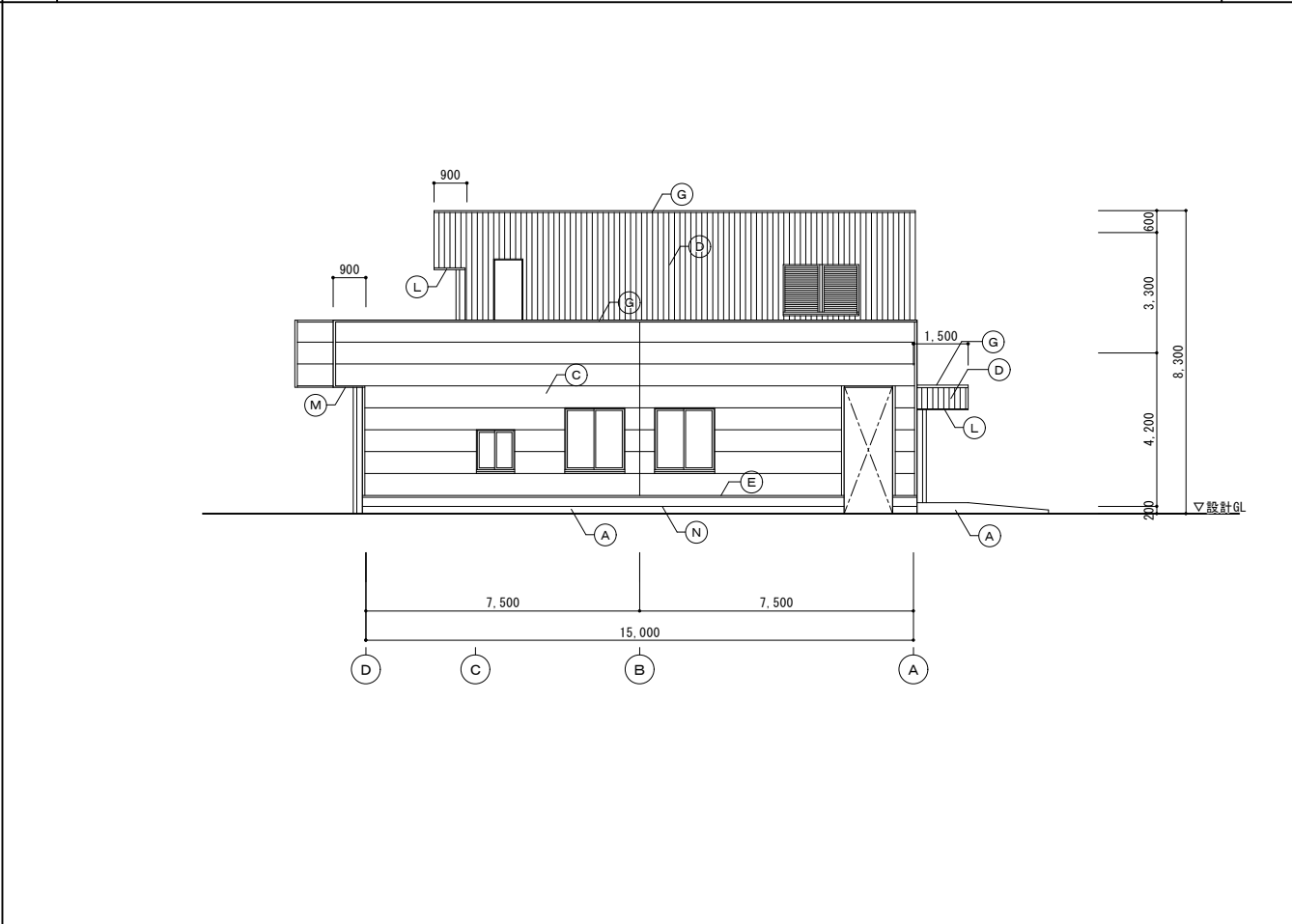
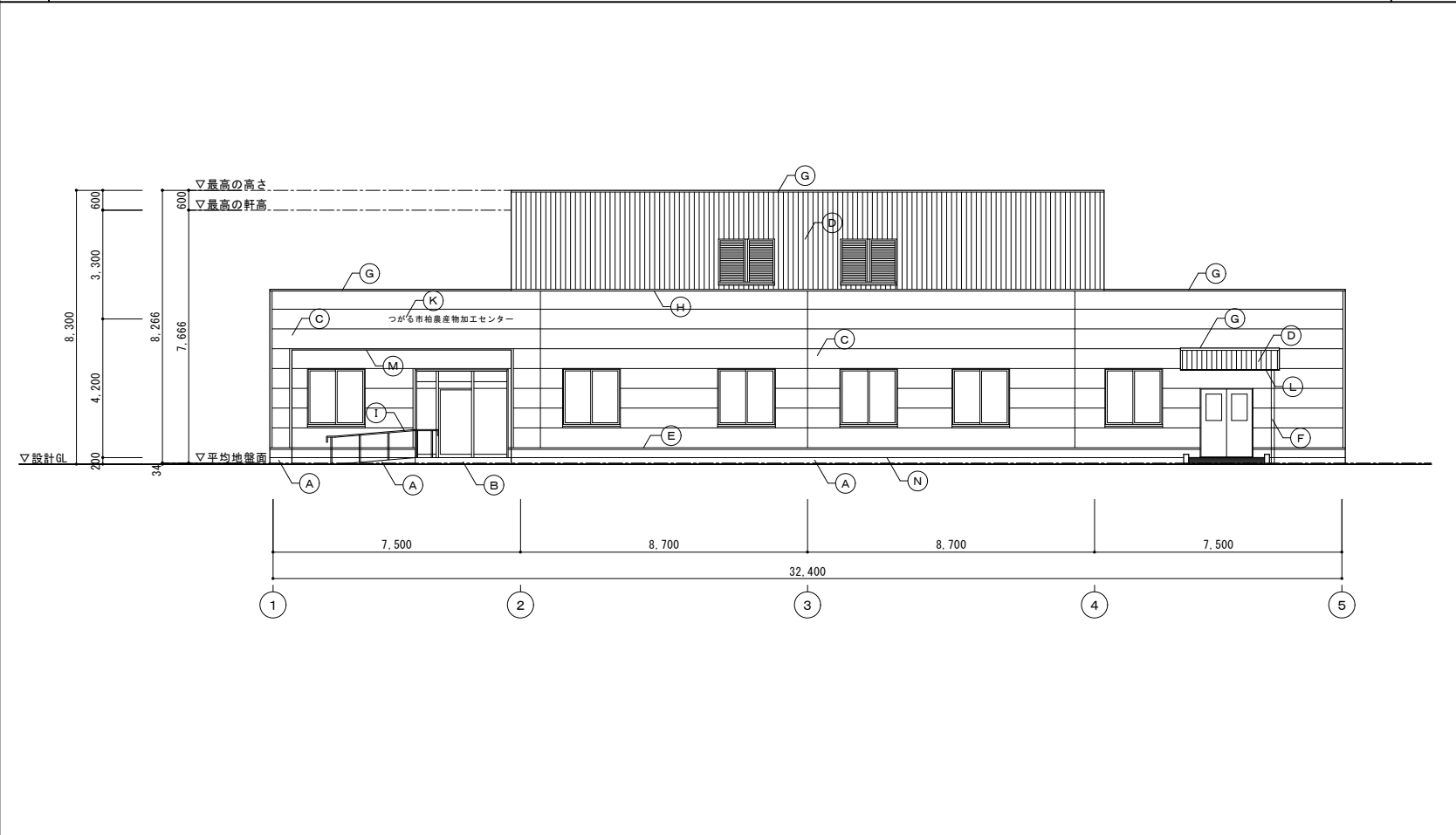


□	鉄骨柱
=====	軽量鉄骨間仕切壁（LGS壁）
=====	軽量鉄骨間仕切壁（LGS壁・1時間耐火仕様）
=====	軽量鉄骨間仕切壁（LGS壁・簡易遮音仕様）
○	堅橋 配管用鋼管（特記なき限り100A）
○ RD	堅引ルーフドレン（特記なき限り100A用）
☒	床下点検口600×600（完全防水防虫型充填タイプ・錠付）

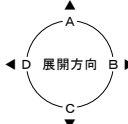
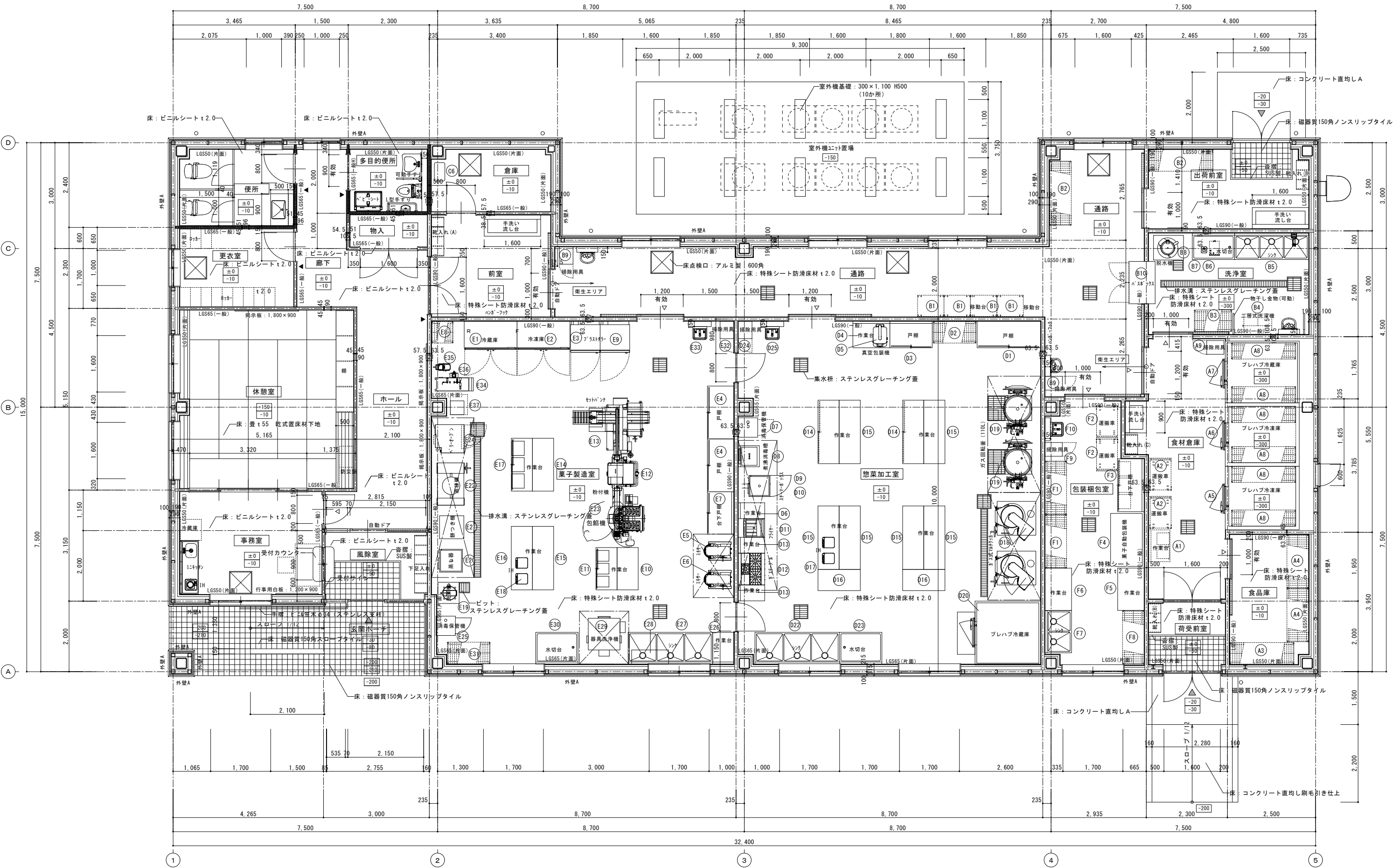
申請凡例		
記 号	色	内 容
— ・ —	むらさき	延焼のおそれのある部分
網		法第2条第9号の二ロ・法第61条による防火 (延焼の恐れのある部分：網入ガラス等)
防		常時閉鎖式 防火設備
→		自然排煙 →：排煙位置
(5)		H12年建告1436号 四－へ－ (5) (居室/100㎡以下・仕上り地盤不燃)



設計名称	つがる市柏農産物加工施設建設工事		
図面名称	【加工施設棟】屋根伏図		
縮 尺	A1:1/100 A2:1/200	年 月	R06.06
設計番号	図面番号		A-



凡 例						設計名称 つがる市柏農産物加工施設建設工事			
(A)	市木：コンクリート打放し仕上	(E)	腰壁水切：ガリバリウム塗装鋼板 t 0.5	(I)	手摺：樹脂被覆製φ34（床支持型）	(M)	軒天水切：アルミ水切	図面名称 【加工施設棟】立面図	
(B)	床：磁器質150角ノンスリップタイル	(F)	縦樋：配管用鋼管φ100 DP	(J)	タラップ：ステンレス製（安全ガード付）	(N)	打継目地：20/15×20 シーリング 20×10	縮 尺 A1:1/100 A3:1/200	年 月 R06.06
(C)	外壁 A：ガリバリウム塗装鋼板断熱サンドイッチパネル t 50	(G)	笠木：アルミ笠木	(K)	館名サイン：ステンレス箱文字 200角			設計番号	図面番号 A- 1 4
(D)	外壁 B：ガリバリウム塗装鋼板断熱サイディング t 15	(H)	立上り水切：アルミ水切	(L)	軒天水切：ガリバリウム塗装鋼板 t 0.5			つがる市農林水産課	



- 凡例:
- ±0 →FLからの床仕上げレベルを示す。
 - 10 →FLからの床スラブレベルを示す。
 - △ →室名サインを示す。(▲突出型、△平付型)
 - (F6) →厨房機器番号を示す。

設計名称 つがる市柏農産物加工施設建設工事			
図面名称 【加工施設棟】平面詳細図1			
縮尺	A1:1/50 A3:1/100	年月	R06.06
設計番号		図面番号	A-18

つがる市農林水産課

