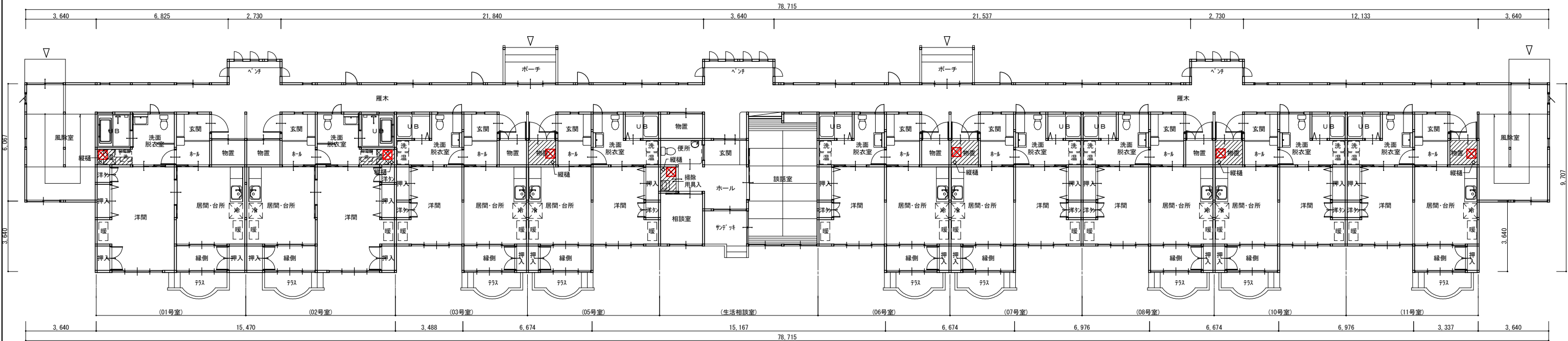


ことぶき団地屋根改修工事 設計図

図 面 リ ス ト	
A-00	表紙・図面リスト
A-01	特記仕様書(その1)
A-02	特記仕様書(その2)
A-03	配置図・付近見取図
A-04	平面図(改修前・後)
A-05	屋根伏図(改修前・後)
A-06	立面図(改修前・後)
A-07	矩計図(改修前)
A-08	矩計図(改修後)

つ が る 市

[illegible]



平面図 S=1/100

※凡例

- 天井改修部分
- 天井点検口【新設】

天井仕上表(屋根ﾄﾚﾝ配管改修に伴う天井改修)

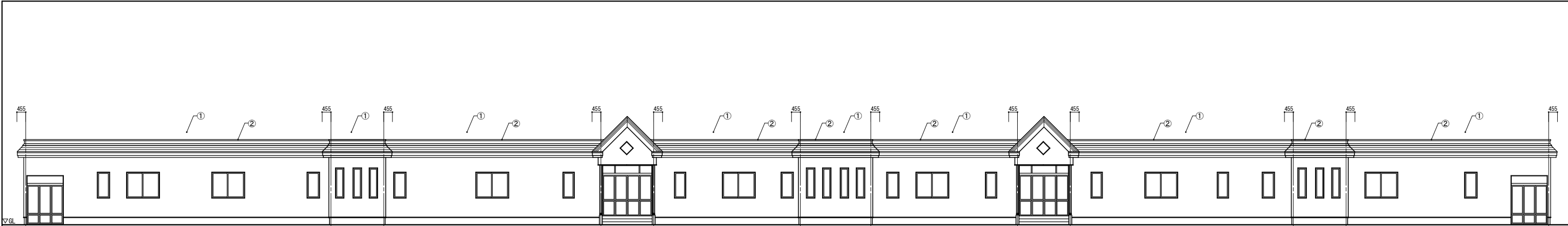
室 名		天井仕上		備 考
		改修前	改修後	
01号室	洗面脱衣室	ジブトｰﾝt=9.5【撤去】	ジブトｰﾝt=9.5【張替】	天井点検口455 [□] (高気密型 断熱材セット)【新設】 ドレン配管改修 保温材取替共
02号室	洗面脱衣室	ジブトｰﾝt=9.5【撤去】	ジブトｰﾝt=9.5【張替】	天井点検口455 [□] (高気密型 断熱材セット)【新設】 ドレン配管改修 保温材取替共
05号室	物置	石膏ボードt=9.5【撤去】	石膏ボードt=9.5【張替】	天井点検口450 [□] 【新設】 照明器具、火災報知器取外し再取付 ドレン配管改修 保温材取替共
07号室	物置	石膏ボードt=9.5【撤去】	石膏ボードt=9.5【張替】	天井点検口450 [□] 【新設】 照明器具、火災報知器取外し再取付 ドレン配管改修 保温材取替共
10号室	物置	石膏ボードt=9.5【撤去】	石膏ボードt=9.5【張替】	天井点検口450 [□] 【新設】 照明器具、火災報知器取外し再取付 ドレン配管改修 保温材取替共
11号室	物置	石膏ボードt=9.5【撤去】	石膏ボードt=9.5【張替】	天井点検口450 [□] 【新設】 照明器具、火災報知器取外し再取付 ドレン配管改修 保温材取替共
生活相談室	掃除用具入	石膏ボードt=9.5【撤去】	石膏ボードt=9.5【張替】	天井点検口455 [□] (高気密型 断熱材セット)【新設】 火災報知器取外し再取付 ドレン配管改修 保温材取替共

青森県五所川原市字不魚住75番地12 TEL0173 (35) 8885・FAX0173 (35) 8886				ことぶき団地屋根改修工事	
秀 有 限 公 司 秀 建 築 設 計 事 務 所				SCALE	1/100 (A1) 1/200 (A3)
一級建築士事務所 県知事登録第1171号 建設大臣登録 第184478号 一級建築士 三上 秀昭				DR. No	A-04
DATE	AP	CH	DR	平面図(改修前・後)	
R 7 . 3					

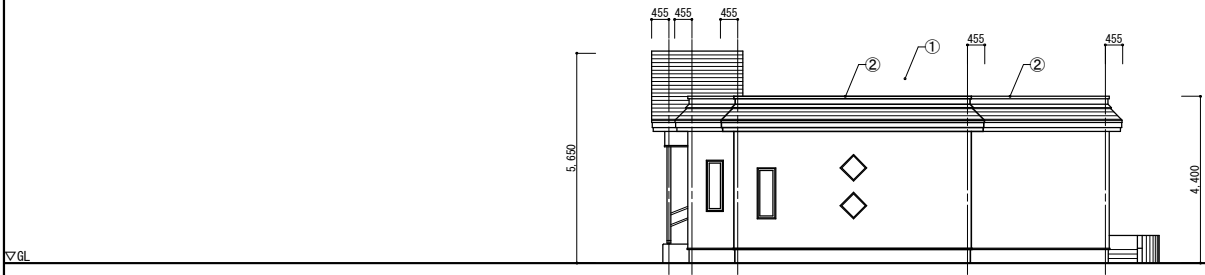


部 位		仕 上	
		既存仕上	改修内容
①	無落雪屋根・立上り	フッ素樹脂ガルバリウム鋼板t=0.4 立平葺	既存屋根鋼板撤去後、既存アスファルトルーフィングの上に新規アスファルトルーフィング940重ね下葺きの上、フッ素樹脂塗装ガルバリウム鋼板t=0.4 立平葺替(防水工法)
②	笠木	フッ素樹脂ガルバリウム鋼板t=0.4 包み	既存笠木撤去後、フッ素樹脂塗装ガルバリウム鋼板t=0.4 加工・取付
③	樋	耐酸被覆鋼板t=0.4(谷コイル)	既存樋(アスファルトルーフィング)共・ドレン撤去、雨漏り状況確認の上ドレン廻りの下地改修(L=1.5m程度、下地材は矩計図参照)
④	ドレン	ドレン	耐酸被覆鋼板(両面)t=0.4(谷コイル)加工・取付 自在ドレンφ100取付(7箇所)
⑤	唐草・破風(2段)	フッ素樹脂ガルバリウム鋼板t=0.4 包み	既存鋼板包み撤去後、フッ素樹脂塗装ガルバリウム鋼板t=0.4加工・取付
⑥	立上り上壁	フッ素樹脂ガルバリウム鋼板t=0.4 横葺	既存壁鋼板撤去後、既存アスファルトルーフィングの上に新規アスファルトルーフィング940重ね下張りの上、フッ素樹脂塗装ガルバリウム鋼板t=0.4 横葺

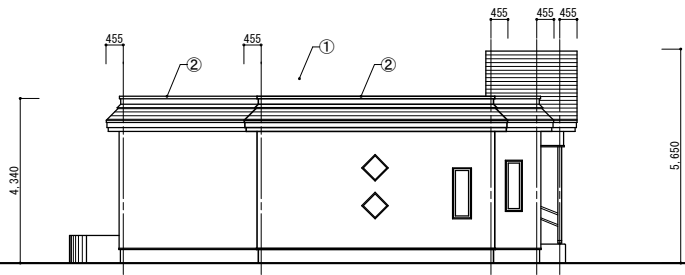
青森県五所川原市字不魚住75番地12 TEL0173 (35) 8885・FAX0173 (35) 8886					ことぶき団地屋根改修工事					
<div><div></div><div>有限 会社</div><div>秀 建築設計事務所</div><div>一般建築士事務所 県知事登録第1171号 建設大臣登録 第184478号 一般建築士 三上 秀明</div></div>					SCALE		1/100 (A1)	DR. No	A-05	
DATE					AP		CH		DR	
R 7. 3									屋根伏図 (改修前・後)	



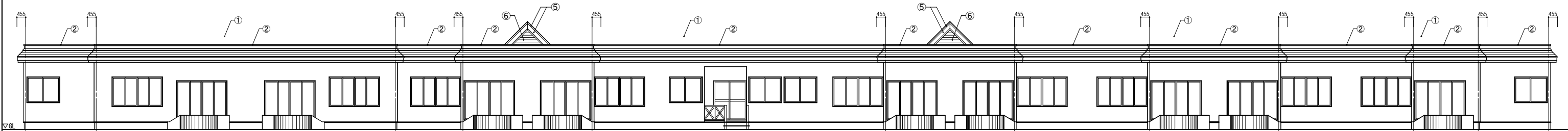
北面 立面図 S=1/100



西面 立面図 S=1/100



東面 立面図 S=1/100



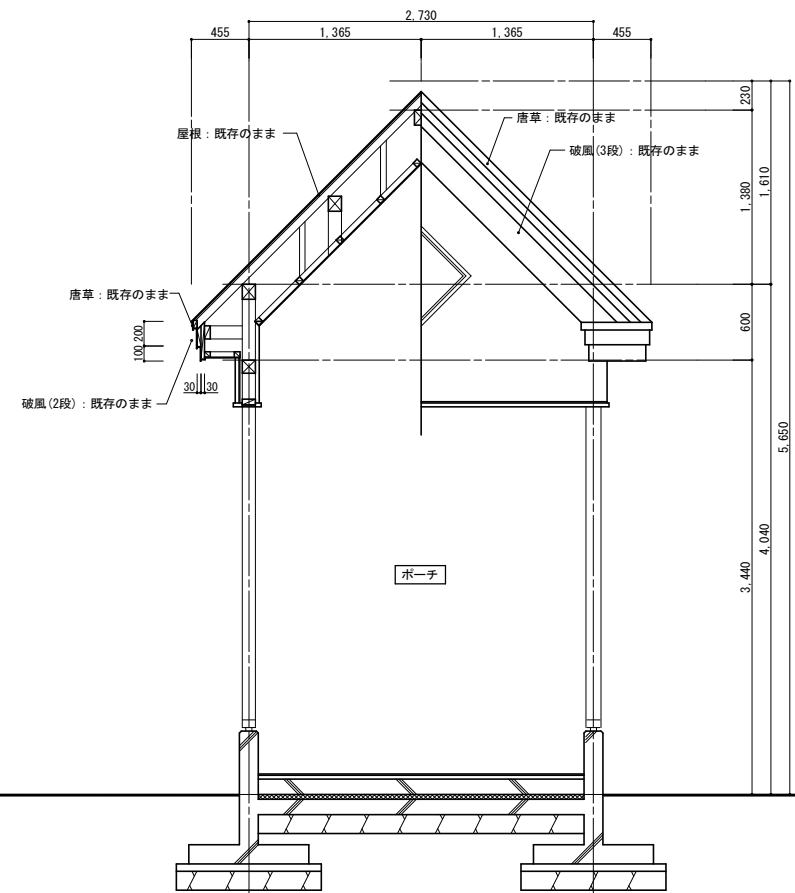
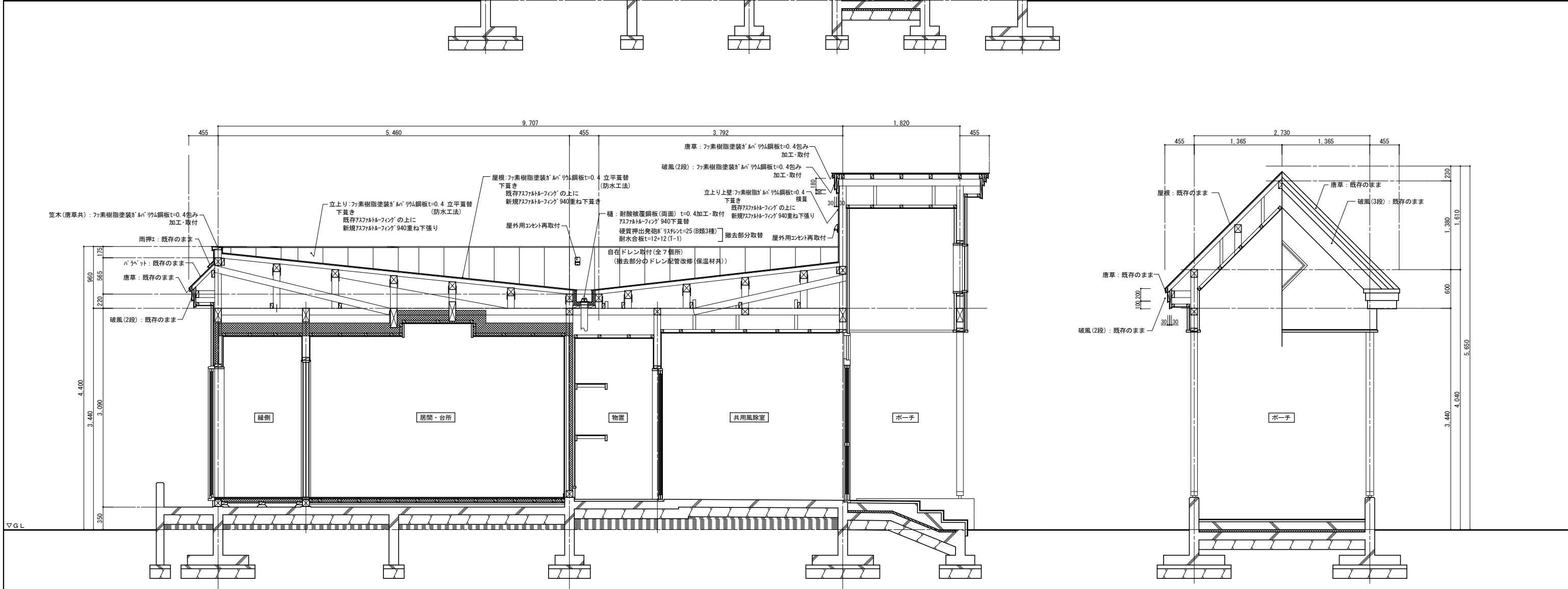
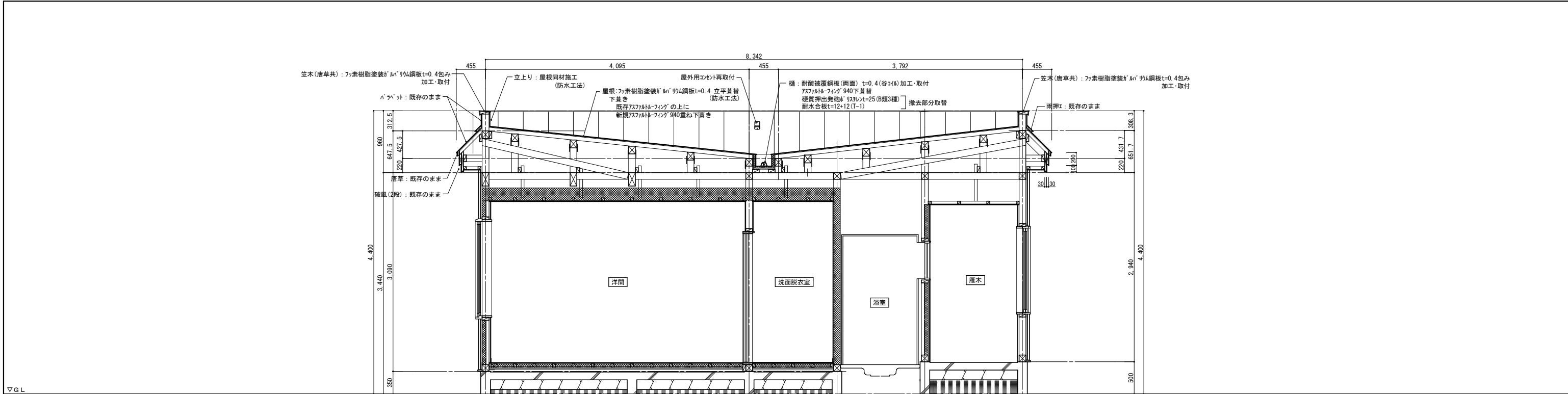
南面 立面図 S=1/100

屋根仕上表

部 位		仕 上	
		既存仕上	改修内容
①	無落雪屋根・立上り	フッ素樹脂ガルバリウム鋼板t=0.4 立平葺	既存屋根鋼板撤去後、既存アスファルトルーフィングの上に新規アスファルトルーフィング940重ね下葺きの上、フッ素樹脂塗装ガルバリウム鋼板t=0.4 立平葺替(防水工法)
②	笠木	フッ素樹脂ガルバリウム鋼板t=0.4 包み	既存笠木撤去後、フッ素樹脂塗装ガルバリウム鋼板t=0.4 加工・取付
③	樋	耐酸被覆鋼板t=0.4(谷コイル)	既存樋(アスファルトルーフィング 共)・ドレン撤去、雨漏り状況確認の上ドレン廻りの下地改修(L=1.5m程度、下地材は矩計図参照) 耐酸被覆鋼板(両面)t=0.4(谷コイル)加工・取付 自在ドレンφ100取付(7箇所)
④	ドレン	ドレン	
⑤	唐草・破風(2段)	フッ素樹脂ガルバリウム鋼板t=0.4 包み	既存鋼板包み撤去後、フッ素樹脂塗装ガルバリウム鋼板t=0.4加工・取付
⑥	立上り上壁	フッ素樹脂ガルバリウム鋼板t=0.4 横葺	既存壁鋼板撤去後、既存アスファルトルーフィングの上に新規アスファルトルーフィング940重ね下張りの上、フッ素樹脂塗装ガルバリウム鋼板t=0.4 横葺

青森県五所川原市字不魚住75番地12 TEL0173 (35) 8885・FAX0173 (35) 8886				ことぶき団地屋根改修工事	
有限 秀 建築設計事務所				SCALE	1/100 (A1) 1/200 (A3)
一級建築士事務所 県知事登録第1171号 建設大臣登録 第184478号 一級建築士 三上 秀昭				DR. No	A-06
DATE		AP	CH	DR	立面図(改修前・後)
R 7. 3					





青森県五所川原市宇不魚住75番地12 TEL0173 (35) 8885・FAX0173 (35) 8886				ことぶき団地改屋根修工事	
有限 秀 建築設計事務所				SCALE	1/30 (A1)
一級建築士事務所 県知事登録第1171号 建設大臣登録 第184478号 一級建築士 三上 秀昭				DR. No	A-08
DATE	AP	CH	DR	矩計図(改修後)	
R 7. 3					