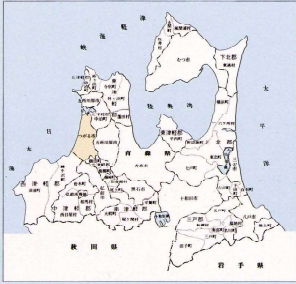


つがる市管内図



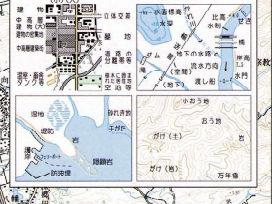
木造処理区管路更生（第3号）工事位置図



施工場所 つがる市木造土滝 地区

記号

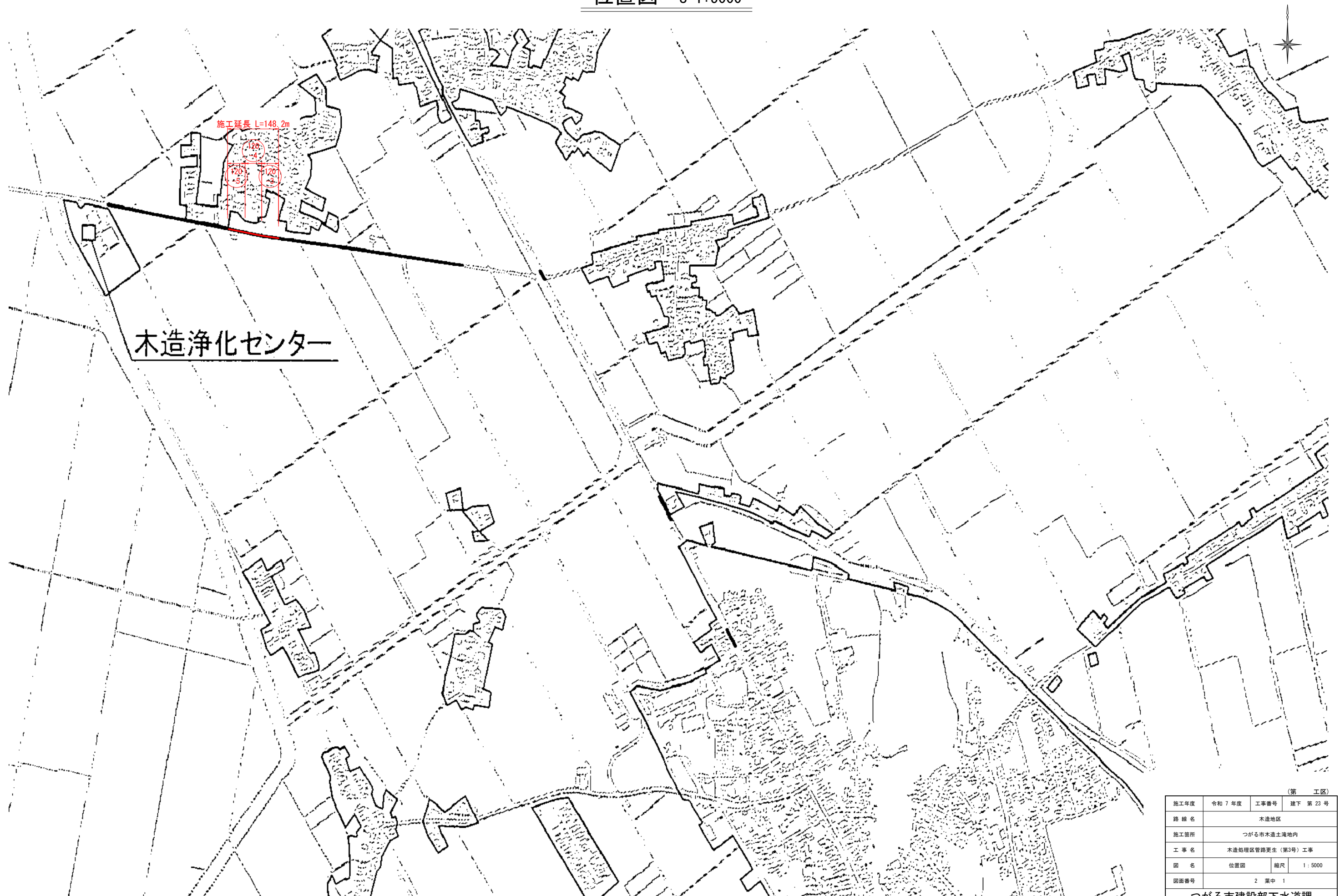
〇	市役所	〇	市立病院
△	市立図書館	△	市立体育館
□	市立中学校	□	市立小学校
◇	市立幼稚園	◇	市立保育園
●	市立児童館	●	市立老人福祉センター
○	市立公民館	○	市立文化センター
×	市立図書館	×	市立体育館
+	市立中学校	+	市立小学校
×	市立幼稚園	×	市立保育園
×	市立児童館	×	市立老人福祉センター
×	市立公民館	×	市立文化センター



凡例

—	主要地方道
—	一般国道
—	市道
—	水路
—	境界線
—	河川
—	海岸線
—	市界線
—	町界線
—	村界線
—	区界線
—	市界線
—	町界線
—	村界線
—	区界線
—	市界線

位置図 S=1:5000

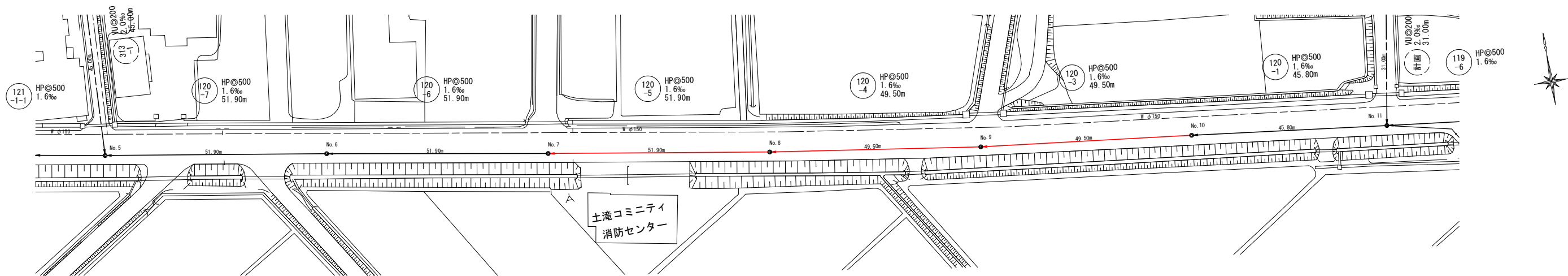


木造浄化センター

(第 工区)			
施工年度	令和 7 年度	工事番号	建下 第 23 号
路線名	木造地区		
施工箇所	つがる市木造土壌地内		
工事名	木造処理区管路更生(第3号)工事		
図名	位置図	縮尺	1:5000
図面番号	2 案中 1		

つがる市建設部下水道課

平面図 (2) S=1:500



縦断面図 (2) H=1:100
V=1:500

