

令和7年度

森田一般廃棄物最終処分場放流管敷設替え工事

数量計算書

令和7年5月

青森県つがる市 市民課

## 目 次

	頁
§ 1. 数量総括表 .....	1
§ 2. φ 150管布設工・土工・山留工 .....	7
§ 3. 組立マンホール設置工 .....	13
§ 4. φ 150簡易推進工 .....	18
§ 5. 付帯工 .....	20
§ 6. 積算資料 .....	24

## § 1. 数量総括表

汚水管布設工 数量総括表(1/5)

工 種 (レベル2)	種 別 (レベル3)	細 別 (レベル4)	規 格	単 位	数 量			数量合計	設計計上	備 考
					A1-A5 路線	路線	路線			
管きょ工	(管径φ150)									
	管路土工									
		機械掘削(素掘_直掘)	BH=0.20m3(平積)	m <sup>3</sup>	6.5			6.5	7	
		機械掘削(素掘り)	BH=0.20m3(平積)	m <sup>3</sup>	51.4			51.4	51	
		機械掘削(山留)	BH=0.20m3(平積)	m <sup>3</sup>	144.4			144.4	144	
		埋戻し(管廻り)	再生碎石 素掘直 BH=0.20m3(平積)	m <sup>3</sup>	2.0			2.0	2	
				m	11.2			11.2	11	
		埋戻し(管廻り)	再生碎石 素掘り BH=0.20m3(平積)	m <sup>3</sup>	6.9			6.9	7	
				m	30.0			30.0	30	
		埋戻し(管廻り)	再生碎石 山留 BH=0.20m3(平積)	m <sup>3</sup>	18.5			18.5	19	
				m	85.7			85.7	86	
		埋戻し	再生碎石 素掘直 BH=0.20m3(平積)	m <sup>3</sup>	0.1			0.1	-	
		埋戻し	再生碎石 素掘り BH=0.20m3(平積)	m <sup>3</sup>	14.2			14.2	14	
		埋戻し	再生碎石 山留 BH=0.20m3(平積)	m <sup>3</sup>	74.3			74.3	74	
		埋戻し	発生土 素掘直 BH=0.20m3(平積)	m <sup>3</sup>	2.1			2.1	2	
		発生土処理	BH=0.20m3 山留	m <sup>3</sup>	55.8			55.8	56	
		発生土処理	BH=0.20m3(平積)	m <sup>3</sup>	144.4			144.4	144	
	管布設工									
		リブ付硬質塩化ビニル管	φ150	m	126.3			126.3	126	
		硬質塩化ビニル管	φ150	m	0.55			0.55	0.6	
		管 材	碎石基礎用防護シート	枚	2			2	2	

汚水管布設工 数量総括表 (2/5)

工 種 (レベル2)	種 別 (レベル3)	細 別 (レベル4)	規 格	単 位	数 量			数量合計	設計計上	備 考
					A1-A5 路線	路線	路線			
			リフ付塩ビ管 φ150曲管5° 5/8	本	1.0			1.0	1	
			リフ付塩ビ管 φ150曲管11° 1/4	本	2.0			2.0	2	
			リフ付塩ビ管φ150VU 受-リフ 差変換継手	本	1.0			1.0	1	
			リフ付塩ビ管φ150J リフ受-VU差変換継手I	本	1.0			1.0	1	
			硬質塩化ビニル管 φ150曲管60°	本	1.0			1.0	1	
		MIH可とう継手	PRP用 φ150	個	5			5	5	
			VU用 φ150	個	1			1	1	
		埋設表示シート		m	126.8			126.8	127	
		土のう	45cm×35cm×13cm	個	15			15	15	
	管基礎工									
		砕石基礎	素掘直 W=750 再生砕石	m	11.2			11.2	11	
			素掘り W=750 再生砕石	m	30.0			30.0	30	
			山留 W=900 再生砕石	m	85.7			85.7	86	
	管路土留工									
		たて込み簡易土留	H=1.5m, W<3.0m	m	-			-	-	
			H=2.0m, W<3.0m	m	85.5			85.5	86	
			H=2.5m, W<3.0m	m	2.0			2.0	2	
	仮設材質料									
				式	1			1	1	

汚水管布設工 数量総括表 (3/5)

工 種 (レベル2)	種 別 (レベル3)	細 別 (レベル4)	規 格	単 位	数 量			数量合計	設計計上	備 考
					A1-A5 路線	路線	路線			
	簡易推進工									
		さや管推進延長	φ250	m	2.00			2.0	2	
		排土工	φ250	m	2.00			2.0	2	
		塩ビ管挿入工	φ150	m	2.00			2.0	2	
		推進機組立据付工	φ250	箇所	1			1.0	1	
		推進機撤去工	φ200～φ500	箇所	1			1.0	1	
		MCグラウト注入工		m <sup>3</sup>	0.06			0.06	0.06	
		鏡切工	軽量鋼矢板Ⅱ型 t=4.0	m	3.60			3.6	3.6	
		鋼管	φ250 L=500	本	4			4.0	4	
		スパーサージョイント		個	2			2.0	2	
		硬質塩化ビニル管	φ150	m	2			2.0	2	
		塩ビ用接着カラー継手	φ150	個	1			1.0	1	
		先端加工		箇所	1			1.0	1	
	立坑工									
		軽量鋼矢板設置重量	Ⅱ型	t	0.57			0.57	0.57	
		軽量鋼矢板撤去重量	Ⅱ型	t	0.46			0.46	0.46	
		軽量鋼矢板全損	Ⅱ型	t	0.11			0.11	0.11	
		均しコンクリート	18-8-40	m <sup>3</sup>	0.40			0.40	0.40	

汚水管布設工 数量総括表(4/5)

工 種 (レベル2)	種 別 (レベル3)	細 別 (レベル4)	規 格	単 位	数 量			数量合計	設計計上	備 考
					A1-A5 路線	路線	路線			
マンホール工										
	組立マンホール工									
		組立1号マンホール	3.0m以下	箇所	3			3	3	
			3.0m超～4.0m以下	箇所	-			-	-	
			4.0m超～5.0m以下	箇所	-			-	-	
		削孔	φ150 (PRP用)	箇所	3			3	3	
			φ150 (VU用)	箇所	1			1	1	
付帯工										
	掘削時									
		舗装版切断	t=15cm以下 (t=7cm)	m	231.8			231.8	232	
		舗装版破砕	t=15cm以下 (t=7cm)	m <sup>2</sup>	135.4			135.4	135	
		殻運搬	アスファルト殻	m <sup>3</sup>	9.5			9.5	9	
		殻処理	アスファルト殻	t	22.3			22.3	22	
	仮復旧時									
		舗装版切断	t=15cm以下 (t=7cm)	m	150.7			150.7	151	
		舗装版破砕	t=15cm以下 (t=7cm)	m <sup>2</sup>	128.2			128.2	128	
		殻運搬	アスファルト殻	m <sup>3</sup>	9.0			9.0	9	
		殻処理	アスファルト殻	t	21.1			21.1	21	
		路盤掘削	t=15cm	m <sup>3</sup>	19.2			19.2	19	
		残土運搬処理	土砂 (砕石)	m <sup>3</sup>	19.2			19.2	19	

污水管布設工 数量総括表 (5/5)

工 種 (レベル2)	種 別 (レベル3)	細 別 (レベル4)	規 格	単 位	数 量			数量合計	設計計上	備 考
					A1-A5 路線	路線	路線			
		下層路盤	切込碎石 (C-40) t=35cm	m2	135.4			135.4	135	
		上層路盤工	粒度調整碎石 (M-40) t=17cm 再生密粒度As13	m2	263.6			263.6	264	
		表層工	t=5cm	m2	263.6			263.6	264	
	本復旧時									
		舗装版切断	t=15cm以下 (t=3cm)	m	35.0			35.0	35	
		舗装版破砕	t=15cm以下 (t=5cm)	m2	263.6			263.6	264	
		舗装版切削	t=3cm	m2	203.0			203.0	203	(舗装版破砕)
		殻運搬	アスファルト殻	m3	19.3			19.3	19	
		殻処理	アスファルト殻	t	45.3			45.3	45	
		路盤掘削	t=2cm	m3	5.3			5.3	5	
		残土運搬処理	土砂 (碎石) 再生密粒度As13	m3	5.3			5.3	5	
		表層工	t=4cm 再生密粒度As13F	m2	263.6			263.6	264	
			t=3cm	m2	466.5			466.5	467	
		ガードレール(壁面) 撤去再設置		m	6.0			6.0	6	
		区画線設置工	実線	m	110.8			110.8	111	
			破線	m	55.9			55.9	56	
	閉塞工	無筋コンクリート	18-8-40	m3	0.01			0.01	0.01	



## § 2. $\phi 150$ 管布設工・土工・山留工

## 管布設工・土工・山留工 数量計算書(1/2)

[illegible]

埋設表示シート 126.85

碎石基礎用防護シート (VU用)	0.55
	2枚

## 管布設工・土工・山留工 数量計算書(2/2)

[illegible]

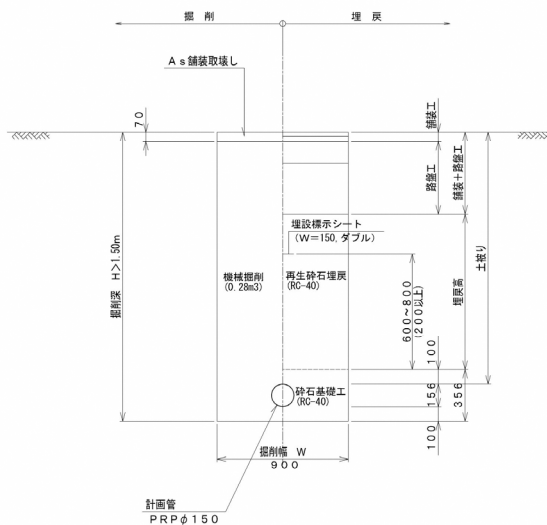
区分	掘削機械	掘削工	管工	土留工	管工土留工	養生土留工
表掘り	表掘り直	6.5	2.0	2.2	—	—
表掘り	表掘り	51.4	6.9	14.2	51.4	4.4
土留め	0.20m3級	144.4	18.5	74.3	144.4	4.4
土留め	0.35m3級	—	—	—	—	—
土留め	0.60m3級	—	—	—	—	—
合計		202.3	27.4	90.7	200.2	—

掘削幅別基礎工数量集計表 (m)			
区分	掘削機械	基礎幅	基礎工
素掘り	素掘り直	0.75	11.2
素掘り	素掘り	0.75	30.0
土留め	0.20m3級	0.90	85.7
土留め	0.35m3級	-	-
土留め	0.60m3級	-	-
合計			126.9

土留 型式	1セット当たり 重量(Ⅲ)	1セット当たり 面積(㎡)	15.0m 貼用回数	15.0m 重量(Ⅲ)	1セット当たり 面積(㎡)	30.0m 貼用回数	備考
H=1.5m	4.60	45.0	—	—	90.0	—	—
H=2.0m	6.10	60.0	5.7	12.00	120.0	2.8	—
H=2.5m	7.40	75.0	0.1	14.60	150.0	—	—
H=3.0m	9.40	90.0	—	—	180.0	—	—
H=3.5m	11.70	105.0	—	—	210.0	—	—
H=4.0m	—	120.0	—	32.70	240.0	—	—

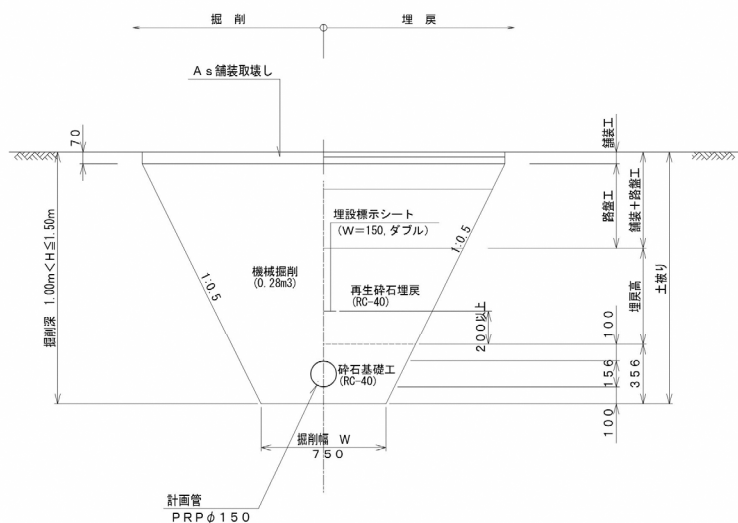
【1m当たり】

掘削深 &gt; 1.5m

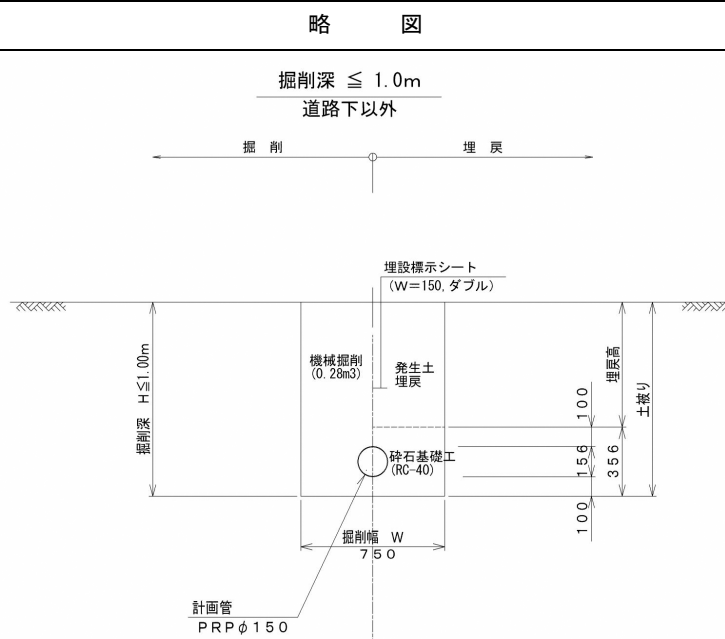
[illegible]

【1m当たり】

掘削深  $1.0\text{m} < H \leq 1.5\text{m}$

[illegible]

【1m当たり】

[illegible]

### § 3. 組立マンホール設置工

組立マンホール員数表(1/1)

[illegible]

1号平均人孔深	4.713	/	3	=	1.571	m
3.0m以下			3			
3.0m超~4.0m以下			-			
4.0m超~5.0m以下			-			



# インバート工及び人孔基礎工 数量計算書 (1号)

開削部	2 箇所
推進部 (発進)	1 箇所
推進部 (到達)	0 箇所

2cmステップ

マンホール内径:D      0.900 m      ( 1.100 m : 外径)

管渠内径:d              0.150 m

面積:A                    0.636 m<sup>2</sup>

コンクリート厚 : t

下流	0.245 m
上流	0.265 m
平均	0.255 m

## ①インバートコンクリート

### 1) ストレート

$$V1 = A \times t \quad 0.162 \text{ m}^3$$

控除V2

$$V2 = d^2 \times \pi / 4 / 2 \times D \quad 0.008 \text{ m}^3$$

$$V = V1 - V2 \quad \underline{0.15 \text{ m}^3 \times 3 \text{箇所} = 0.45 \text{ m}^3}$$

### 2) T字

$$V1 = A \times t \quad 0.162 \text{ m}^3$$

控除V2

$$V2 = d^2 \times \pi / 4 / 2 \times (1.5D - d/2) \quad 0.011 \text{ m}^3$$

$$V = V1 - V2 \quad \underline{0.15 \text{ m}^3 \times 0 \text{箇所} = 0.00 \text{ m}^3}$$

### 3) 十字

$$V1 = A \times t \quad 0.162 \text{ m}^3$$

控除V2

$$V2 = d^2 \times \pi / 4 / 2 \times (2D - d) \quad 0.015 \text{ m}^3$$

$$V = V1 - V2 \quad \underline{0.15 \text{ m}^3 \times 0 \text{箇所} = 0.00 \text{ m}^3}$$

合計	3箇所	0.45 m <sup>3</sup>
----	-----	---------------------

## ②モルタル上塗り

### 1) ストレート

$$a1 = A - d \times D \quad 0.501 \text{ m}^2$$

加算a2

$$a2 = \pi \times d/2 \times D \quad 0.212 \text{ m}^2$$

$$a = a1 + a2 \quad \underline{0.71 \text{ m}^2 \times 3 \text{箇所} = 2.13 \text{ m}^2}$$

### 2) T字

$$a1 = A - d \times (1.5D - d/2) \quad 0.445 \text{ m}^2$$

加算a2

$$a2 = \pi \times d/2 \times (1.5D - d/2) \quad 0.300 \text{ m}^2$$

$$a = a1 + a2 \quad \underline{0.75 \text{ m}^2 \times 0 \text{箇所} = 0.00 \text{ m}^2}$$

### 3) 十字

$$a1 = A - d \times (2D - d) \quad 0.389 \text{ m}^2$$

加算a2

$$a2 = \pi \times d/2 \times (2D - d) \quad 0.389 \text{ m}^2$$

$$a = a1 + a2 \quad \underline{0.78 \text{ m}^2 \times 0 \text{箇所} = 0.00 \text{ m}^2}$$

$$\text{合計} \quad \underline{3 \text{箇所} \quad 2.13 \text{ m}^2}$$

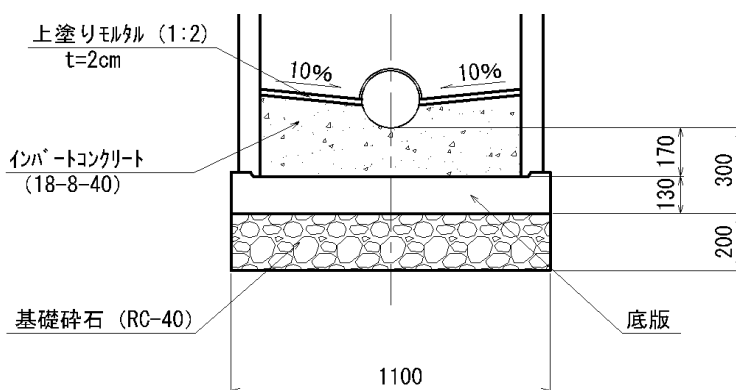
## ③碎石基礎

$$\text{面積: } A \quad 0.950 \text{ m}^2$$

$$\text{厚: } t \quad 0.200 \text{ m}$$

$$\text{体積: } V \quad 0.190 \text{ m}^3$$

$$\text{合計} \quad \underline{0.190 \text{ m}^3 \times 2 \text{箇所} = 0.38 \text{ m}^3}$$



③人孔調整(推進部)      A 3 - 1 人孔      1 箇所

1) 調整コンクリート       $h = 0.175 \text{ m/箇所}$

$$D^2 \times \pi / 4 \times h \qquad 0.17 \text{ m}^3$$

2) 調整コンクリート型枠

$$D \times \pi \times h \qquad 0.60 \text{ m}^2$$

#### § 4. $\phi$ 150簡易推進工

**簡易推進工(鋼製さや管推進)数量計算書**

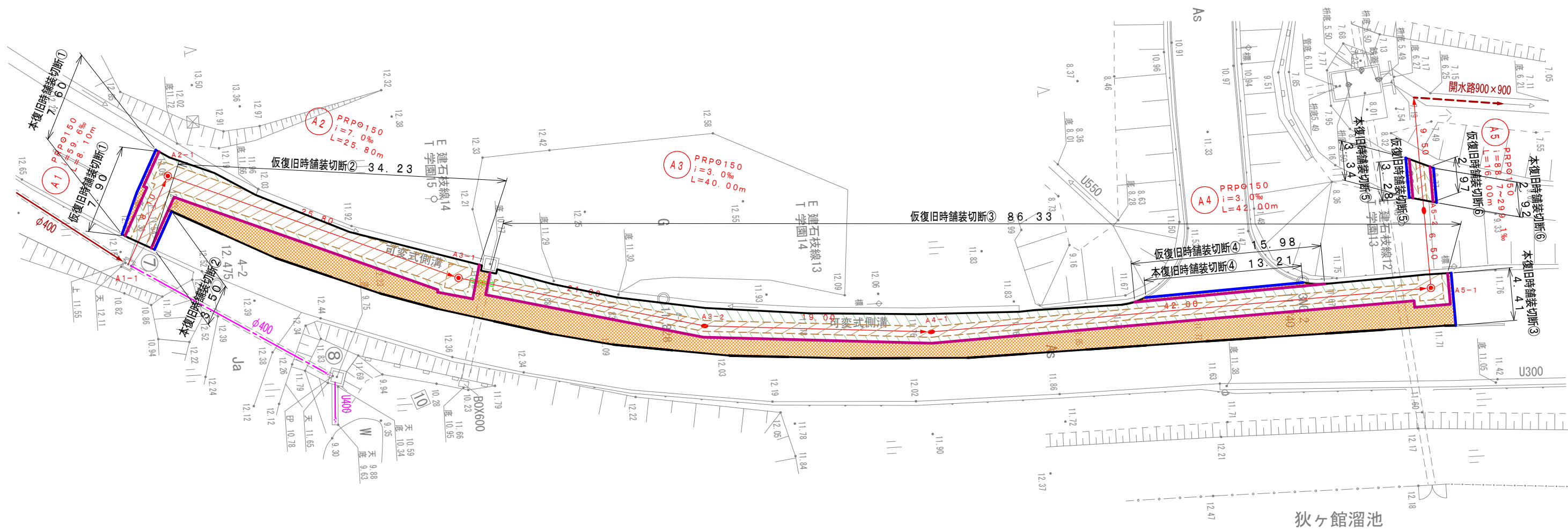
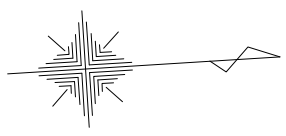
細 別	規格・寸法	単位	数 量	計 算 式
簡易推進工				
さや管推進延長	φ250	m	2.00	$L = 2.00 = 2.00$
排土工	φ250	m	2.00	$L = 2.00 = 2.00$
塩ビ管挿入工	φ150	m	2.00	$L = 2.00 = 2.00$
推進機組立据付工	φ250	箇所	1	$N = 1 = 1$
推進機撤去工	φ200～φ500	箇所	1	$N = 1 = 1$
MCグラウト注入工		m <sup>3</sup>	0.06	$V = ((0.2558^2 - 0.165^2) \times \pi / 4) \times 2.00 = 0.060$
鏡切工	軽量鋼矢板Ⅱ型 t=4.0	m	3.60	$L = 1.80 \times 2.00 = 3.60$
材料等				
鋼管	Φ250 L=500	本	4	$N = 2.00 \div 0.50 = 4$
スパーサジョイント		個	2	$N = 2 = 2$
硬質塩化ビニル管	φ150	m	2	$L = 2 = 2$
塩ビ用接着カラー継手	φ150	個	1	$N = 1 = 1$
先端加工		箇所	1	$N = 1 = 1$
立坑工				
軽量鋼矢板設置重量	Ⅱ型 H=2.5m 両側	t	0.47	$W = 2.50m \times 0.0118t/m \times 2.00m \div 0.25m \times 2 = 0.472$
	Ⅱ型 H=2.0m 片側	t	0.09	$W = 2.00m \times 0.0118t/m \times 1.00m \div 0.25m \times 1 = 0.094$
	合計	t	0.57	$= 0.566$
軽量鋼矢板全損	Ⅱ型 H=2.5m	t	0.06	$W = 2.50m \times 0.0118t/m \times 2枚 = 0.059$
	Ⅱ型 H=2.0m	t	0.05	$W = 2.00m \times 0.0118t/m \times 2枚 = 0.047$
	合計	t	0.11	$= 0.106$
軽量鋼矢板撤去重量	Ⅱ型 H=2.5m	t	0.41	$W = 0.472 - 0.059 = 0.410$
	Ⅱ型 H=2.0m	t	0.05	$W = 0.094 - 0.047 = 0.047$
	合計	t	0.46	$= 0.457$
均しコンクリート	18-8-40	m <sup>3</sup>	0.40	$W = 2.00 \times 2.00 \times 0.10 = 0.40$

## § 5. 付帯工

**付帯工数量計算書**

細 別	規格・寸法	単位	数 量	計 算 式
掘削時				<div> <math display="block">A1-1+2.0 \sim A5-1+1.17</math> <div> <div>推進部</div> <div>取付道路部</div> </div> </div>
舗装版切断	t=15cm以下 (t=7cm)	m	231.78	$L = ( 115.07 - 2.00 + 2.82 ) \times 2 \text{ 条} = 231.78$
舗装版破碎	t=15cm以下 (t=7cm)	m <sup>2</sup>	135.42	$A = 135.42 \quad (\text{付帯工図より}) = 135.42$
殻運搬	Asｶﾞﾗ	m <sup>3</sup>	9.48	$V = 135.42 \times 7 \text{ cm} = 9.48$
殻処理	Asｶﾞﾗ	t	22.28	$W = 9.48 \times 2.35 \text{ t/m}^3 = 22.28$
仮復旧時				
舗装版切断	t=15cm以下 (t=7cm)	m	150.69	$L = 7.90 + 34.23 + 86.33 + 15.98 + 3.28 + 2.97 = 150.69$
舗装版破碎	t=15cm以下 (t=7cm)	m <sup>2</sup>	128.15	$A = 128.15 \quad (\text{付帯工図より}) = 128.15$
殻運搬	Asｶﾞﾗ	m <sup>3</sup>	8.97	$V = 128.15 \times 7 \text{ cm} = 8.97$
殻処理	Asｶﾞﾗ	t	21.08	$W = 8.97 \times 2.35 \text{ t/m}^3 = 21.08$
路盤掘削	t=15cm	m <sup>3</sup>	19.22	$V = 128.15 \times 15 \text{ cm} = 19.22$
残土運搬処理	土砂 (碎石)	m <sup>3</sup>	19.22	$V = 19.22 = 19.22$
下層路盤	切込碎石 (G-40) t=35cm	m <sup>2</sup>	135.42	$A = 135.42 \quad (\text{掘削時舗装版破碎面積}) = 135.42$
上層路盤工	粒度調整碎石 (M-40) t=17cm	m <sup>2</sup>	263.57	$A = 135.42 + 128.15 \quad (\text{掘削時舗装版破碎面積} + \text{仮復旧時舗装版破碎面積}) = 263.57$
表層工	再生密粒度As13 t=5cm	m <sup>2</sup>	263.57	$A = 135.42 + 128.15 \quad (\text{掘削時舗装版破碎面積} + \text{仮復旧時舗装版破碎面積}) = 263.57$
本復旧時				
舗装版切断	t=15cm以下 (t=3cm)	m	34.98	$L = 7.60 + 3.50 + 4.41 + 13.21 + 3.34 + 2.92 = 34.98$
舗装版破碎	t=15cm以下 (t=5cm)	m <sup>2</sup>	263.57	$A = 263.57 \quad (\text{掘削時舗装版破碎面積} + \text{仮復旧時舗装版破碎面積}) = 263.57$
舗装版切削 (舗装版破碎)	t=3cm	m <sup>2</sup>	202.96	$A = 202.96 \quad (\text{付帯工図より}) = 202.96$
殻運搬	Asｶﾞﾗ	m <sup>3</sup>	19.27	$V = 263.57 \times 5 \text{ cm} + 202.96 \times 3 \text{ cm} = 19.27$
殻処理	Asｶﾞﾗ	t	45.28	$W = 19.27 \times 2.35 \text{ t/m}^3 = 45.28$
路盤掘削	t=2cm	m <sup>3</sup>	5.27	$V = 263.57 \times 2 \text{ cm} = 5.27$
残土運搬処理	土砂 (碎石)	m <sup>3</sup>	5.27	$V = 5.27 = 5.27$
表層工	再生密粒度As13 t=4cm	m <sup>2</sup>	263.57	$A = 263.57 \quad (\text{掘削時舗装版破碎面積} + \text{仮復旧時舗装版破碎面積}) = 263.57$
	再生密粒度As13F t=3cm	m <sup>2</sup>	466.53	$A = 466.53 \quad (\text{付帯工図より}) = 466.53$
ｶﾞｰﾄﾞﾚｰﾙ(ﾋﾞｰﾑ) 撤去再設置		m	6.00	$L = 3.00 + 3.00 \quad (\text{付帯工図より}) = 6.00$
区画線設置工	実線	m	110.80	$L = 110.80 \quad (\text{付帯工図より}) = 110.80$
	破線	m	55.90	$L = 55.90 \quad (\text{付帯工図より}) = 55.90$

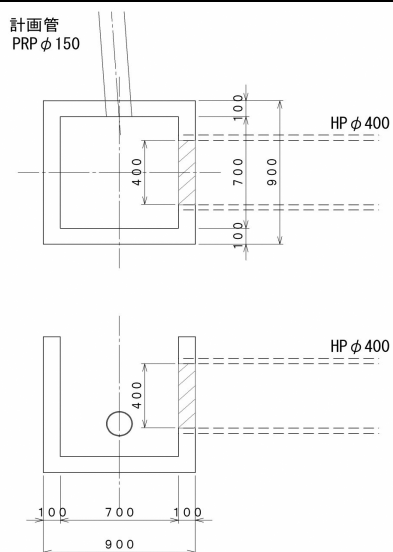
復旧時舗装切断工





閉塞工 HP φ 400

略 圖

[illegible]

## § 6. 積算資料

開削工日数算定表(1/2)

路線 番号	種 別 項 目 規 格 日施工量 算出根拠 算出参照 水替え工	掘 削 工		土 留 工 設 置								埋戻工		土 留 工 撤 去								人孔設置		各路線日数																																																																																																																																																																																																																																																																																																																																																																																																																																																																																																																																																																																																																																																																																																																																																																																																																																																																																																																																																																																																																																																																																																																	
		素掘り 59.0m3/日	素掘り(0.2) 0.20m3級 0.35m3級 74.0m3/日	建 込 簡 易 土 留								管廻り タンパ 36.0m3/日	管上部 タンパ 36.0m3/日	建 込 簡 易 土 留								1スパンにつき 1日を計上																																																																																																																																																																																																																																																																																																																																																																																																																																																																																																																																																																																																																																																																																																																																																																																																																																																																																																																																																																																																																																																																																																																			
				H=1.5m 70.0m/日	H=2.0m 57.3m/日	H=2.5m 48.5m/日	H=3.0m 42.0m/日	H=3.5m 37.1m/日	H=4.0m 33.2m/日	積算資料 数量	日進			積算資料 数量	日進	積算資料 数量	日進	積算資料 数量	日進	積算資料 数量	日進	積算資料 数量	日進																																																																																																																																																																																																																																																																																																																																																																																																																																																																																																																																																																																																																																																																																																																																																																																																																																																																																																																																																																																																																																																																																																																		
																									数量	日進	数量	日進	数量	日進	数量	日進	数量	日進	数量	日進	数量	日進																																																																																																																																																																																																																																																																																																																																																																																																																																																																																																																																																																																																																																																																																																																																																																																																																																																																																																																																																																																																																																																																																																			
		-	-	-	-	-	-	-	-	-	-	-	-	-	-	-	-	-	-	-	-	-	-	-	-	-	-	-	-	-	-	-	-	-	-	-	-	-	-	-	-	-	-	-	-	-	-	-	-	-	-	-	-	-	-	-	-	-	-	-	-	-	-	-	-	-	-	-	-	-	-	-	-	-	-	-	-	-	-	-	-	-	-	-	-	-	-	-	-	-	-	-	-	-	-	-	-	-	-	-	-	-	-	-	-	-	-	-	-	-	-	-	-	-	-	-	-	-	-	-	-	-	-	-	-	-	-	-	-	-	-	-	-	-	-	-	-	-	-	-	-	-	-	-	-	-	-	-	-	-	-	-	-	-	-	-	-	-	-	-	-	-	-	-	-	-	-	-	-	-	-	-	-	-	-	-	-	-	-	-	-	-	-	-	-	-	-	-	-	-	-	-	-	-	-	-	-	-	-	-	-	-	-	-	-	-	-	-	-	-	-	-	-	-	-	-	-	-	-	-	-	-	-	-	-	-	-	-	-	-	-	-	-	-	-	-	-	-	-	-	-	-	-	-	-	-	-	-	-	-	-	-	-	-	-	-	-	-	-	-	-	-	-	-	-	-	-	-	-	-	-	-	-	-	-	-	-	-	-	-	-	-	-	-	-	-	-	-	-	-	-	-	-	-	-	-	-	-	-	-	-	-	-	-	-	-	-	-	-	-	-	-	-	-	-	-	-	-	-	-	-	-	-	-	-	-	-	-	-	-	-	-	-	-	-	-	-	-	-	-	-	-	-	-	-	-	-	-	-	-	-	-	-	-	-	-	-	-	-	-	-	-	-	-	-	-	-	-	-	-	-	-	-	-	-	-	-	-	-	-	-	-	-	-	-	-	-	-	-	-	-	-	-	-	-	-	-	-	-	-	-	-	-	-	-	-	-	-	-	-	-	-	-	-	-	-	-	-	-	-	-	-	-	-	-	-	-	-	-	-	-	-	-	-	-	-	-	-	-	-	-	-	-	-	-	-	-	-	-	-	-	-	-	-	-	-	-	-	-	-	-	-	-	-	-	-	-	-	-	-	-	-	-	-	-	-	-	-	-	-	-	-	-	-	-	-	-	-	-	-	-	-	-	-	-	-	-	-	-	-	-	-	-	-	-	-	-	-	-	-	-	-	-	-	-	-	-	-	-	-	-	-	-	-	-	-	-	-	-	-	-	-	-	-	-	-	-	-	-	-	-	-	-	-	-	-	-	-	-	-	-	-	-	-	-	-	-	-	-	-	-	-	-	-	-	-	-	-	-	-	-	-	-	-	-	-	-	-	-	-	-	-	-	-	-	-	-	-	-	-	-	-	-	-	-	-	-	-	-	-	-	-	-	-	-	-	-	-	-	-	-	-	-	-	-	-	-	-	-	-	-	-	-	-	-	-	-	-	-	-	-	-	-	-	-	-	-	-	-	-	-	-	-	-	-	-	-	-	-	-	-	-	-	-	-	-	-	-	-	-	-	-	-	-	-	-	-	-	-	-	-	-	-	-	-	-	-	-	-	-	-	-	-	-	-	-	-	-	-	-	-	-	-	-	-	-	-	-	-	-	-	-	-	-	-	-	-	-	-	-	-	-	-	-	-	-	-	-	-	-	-	-	-	-	-	-	-	-	-	-	-	-	-	-	-	-	-	-	-	-	-	-	-	-	-	-	-	-	-	-	-	-	-	-	-	-	-	-	-	-	-	-	-	-	-	-	-	-	-	-	-	-	-	-	-	-	-	-	-	-	-	-	-	-	-	-	-	-	-	-	-	-	-	-	-	-	-	-	-	-	-	-	-	-	-	-	-	-	-	-	-	-	-	-	-	-	-	-	-	-	-	-	-	-	-	-	-	-	-	-	-	-	-	-	-	-	-	-	-	-	-	-	-	-	-	-	-	-	-	-	-	-	-	-	-	-	-	-	-	-	-	-	-	-	-	-	-	-	-	-	-	-	-	-	-	-	-	-	-	-	-	-	-	-	-	-	-	-	-	-	-	-	-	-	-	-	-	-	-	-	-	-	-	-	-	-	-	-	-	-	-	-	-	-	-	-	-	-	-	-	-	-	-	-	-	-	-	-	-	-	-	-	-	-	-	-	-	-	-	-	-	-	-	-	-	-	-	-	-	-	-	-	-	-	-	-	-	-	-	-	-	-	-	-	-	-	-	-	-	-	-	-	-	-	-	-	-	-	-	-	-	-	-	-	-	-	-	-	-	-	-	-	-	-	-	-	-	-	-	-	-	-	-	-	-	-	-	-	-	-	-	-	-	-	-	-	-	-	-	-	-	-	-	-	-	-	-	-	-	-	-	-	-	-	-	-	-	-	-	-	-	-	-	-	-	-	-	-	-	-	-	-	-	-	-	-	-	-	-	-	-	-	-	-	-	-	-	-	-	-	-	-	-	-	-	-	-	-	-	-	-	-	-	-	-	-	-	-	-	-	-	-	-	-	-	-	-

※各日進量の計算単位：「0.5」単位での切上げである。  
 ※供用日数の計算単位：少数以下を切捨て「整数止め」である。

開削工日数算定表(2/2)

※1 水替え実日数の考え方  
簡易 = 土留設置+基礎+管布設+人孔設置  
ウエル = 掘削+基礎+管布設+人孔設置+埋戻  
ポンプ = (掘削/2)+基礎+管布設+人孔設置+(埋戻/2)  
素掘り = 基礎+管布設+人孔設置  
※2 土留め実日数の考え方  
土留め = (掘削/2)+土留設置+基礎+管布設+人孔設置+土留撤去+(埋戻/2)

路線番号	建込簡易土留め (実日数)						水替え工 (実日数)			
	H=1.5m	H=2.0m	H=2.5m	H=3.0m	H=3.5m	H=4.0m	簡易	ウエル	ポンプ	素掘り
	-	-	-	-	-	-	-	-	-	-
A1	-	-	-	-	-	-	-	-	-	-
A1	-	-	-	-	-	-	-	-	-	-
A2	-	-	-	-	-	-	-	-	-	-
A2	-	-	3.0	-	-	-	-	-	-	-
A3	-	-	4.0	-	-	-	-	-	-	-
A3	-	-	-	-	-	-	-	-	-	-
A3	-	3.5	-	-	-	-	-	-	-	-
A3	-	3.7	-	-	-	-	-	-	-	-
A4	-	6.2	-	-	-	-	-	-	-	-
A5	-	4.0	-	-	-	-	-	-	-	-
A5	-	3.0	-	-	-	-	-	-	-	-
A5	-	-	-	-	-	-	-	-	-	-
A5	-	-	-	-	-	-	-	-	-	-
A5	-	-	-	-	-	-	-	-	-	-
A5	-	-	-	-	-	-	-	-	-	-
	-	-	-	-	-	-	-	-	-	-
	-	-	-	-	-	-	-	-	-	-
	-	-	-	-	-	-	-	-	-	-
	-	-	-	-	-	-	-	-	-	-
	-	-	-	-	-	-	-	-	-	-
	-	-	-	-	-	-	-	-	-	-
合計	-	20.4	7.0	-	-	-	-	-	-	-

交通管理工			
交通誘導員A	日当り人員 a (人)	実日数 b (日)	計上日数 a×b (日)
交通誘導員B	2	50.5	101

水替え工		
排水方法	実日数	供用日数
簡易	-	-
ウエル	-	-
ポンプ	-	-
素掘り	-	-

不稼働割合増率= 1.67

建込簡易土留め		
規格	実日数	供用日数
H=1.5m	-	-
H=2.0m	20.4	34
H=2.5m	7.0	11
H=3.0m	-	-
H=3.5m	-	-
H=4.0m	-	-