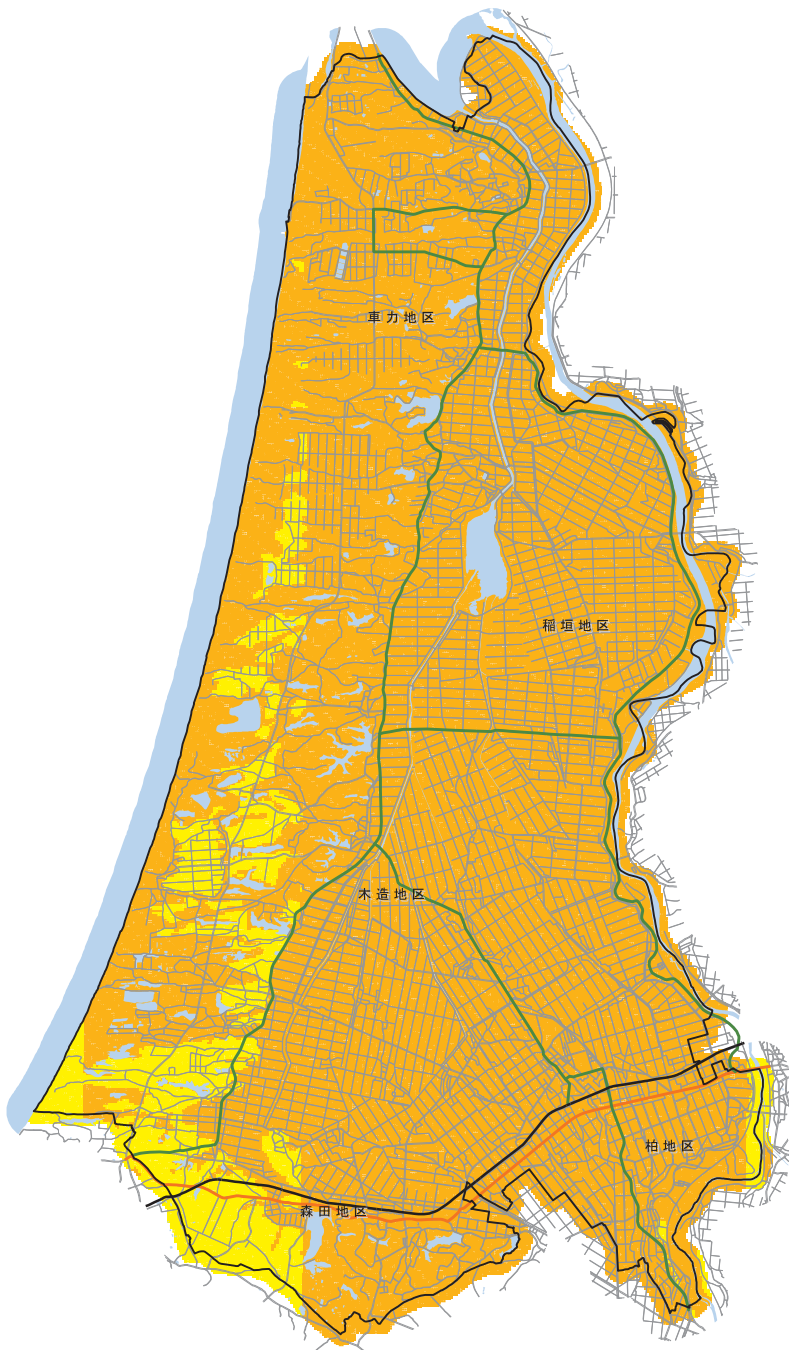


ゆれやすさマップ・液状化危険度マップ

■ゆれやすさマップ

ゆれやすさマップとは

「ゆれやすさマップは、つがる市の直下を震源とする地震(地震の規模:マグニチュード7.3)が発生した場合、市域で想定される最大の震度分布を色分けして表示したものです。



0 5,000 m

ゆれやすさ

震度階級

震度6強

震度6弱



強

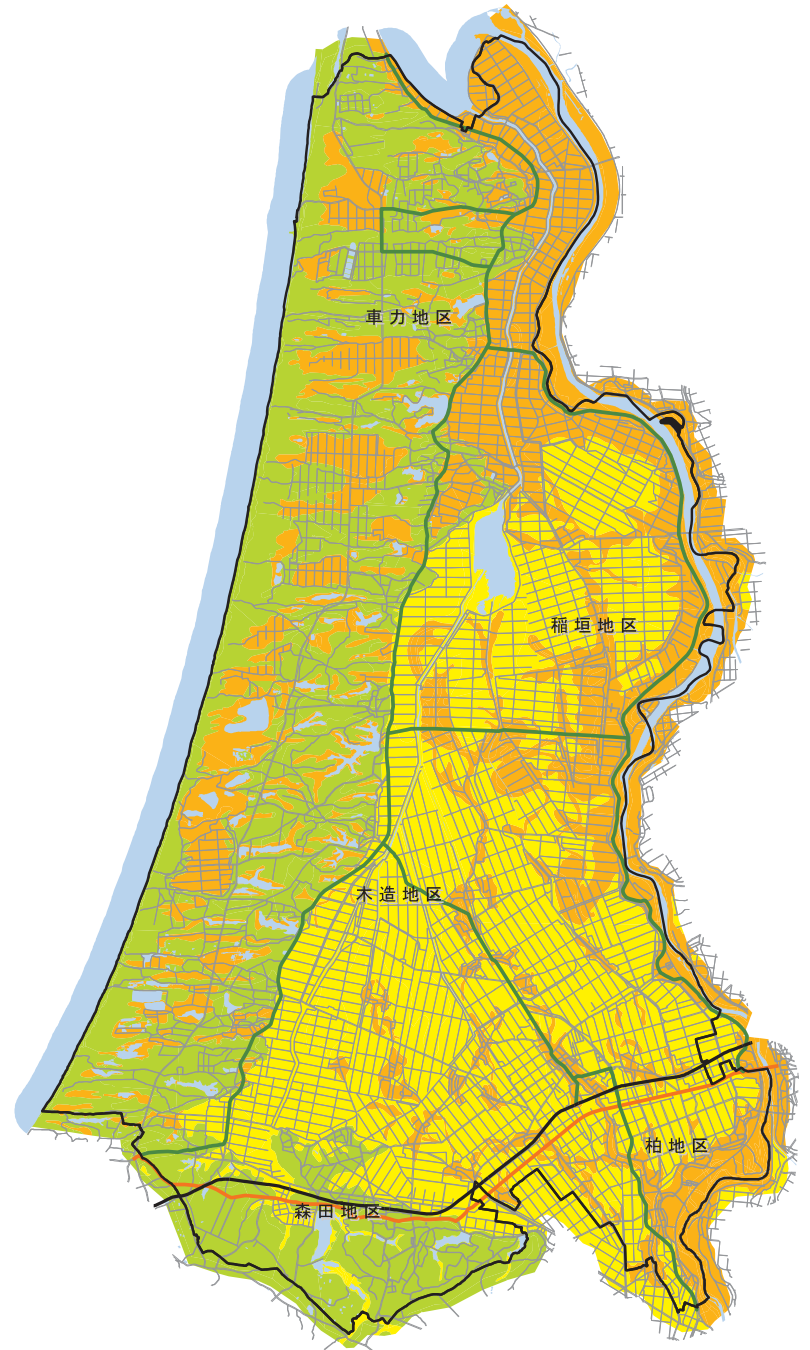


弱

■液状化危険度マップ

液状化危険度マップとは

「液状化危険度マップは、つがる市で想定される最大規模の地震が発生した場合、市内の地形条件に基づき、地盤の液状化の可能性を分類したものです。



0 5,000 m

液状化危険度

地形条件に基づく液状化危険度



液状化の危険度は非常に大きい



液状化の可能性は大きい



液状化の可能性は小さい