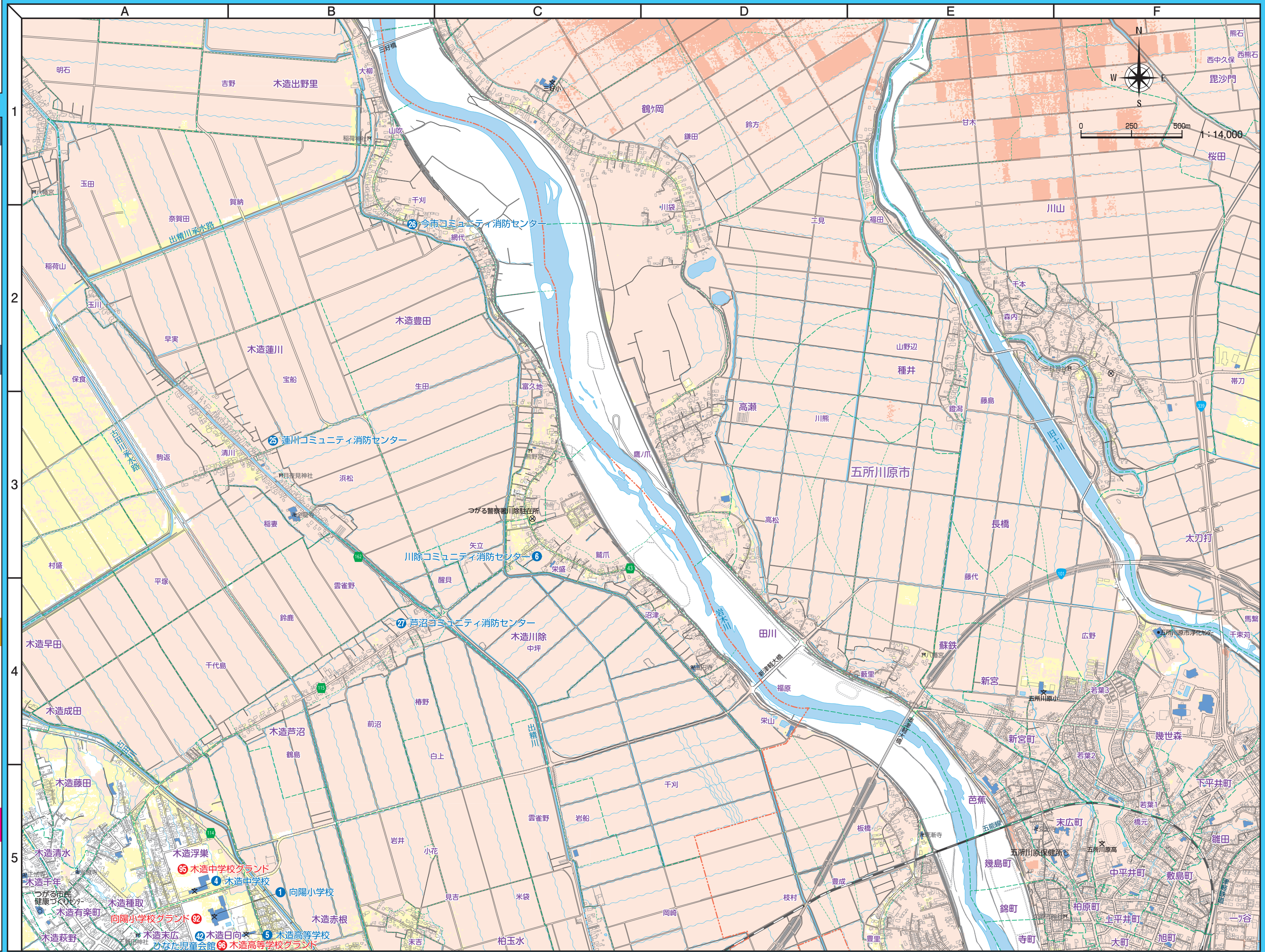
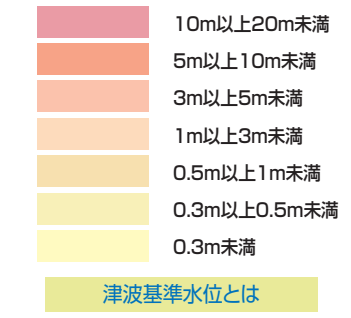


6 7  
9 10  
12 13



津波基準水位



津波基準水位とは  
津波浸水想定に浸水深に、津波が建物等に衝突したことによる津波の水位の上昇(せり上がり)を加えた水位です。  
津波浸水想定における浸水深と同様、地盤面からの高さ(水深)で表示します。

河川浸水想定凡例



浸水深の表示と配色は「洪水浸水想定区域マニュアル(国土交通省・国土技術政策総合研究所)」による

土砂災害凡例

土砂災害特別警戒区域  
著しい危険が生じる恐れのある区域  
(レッドゾーン)

土砂災害警戒区域  
危険が生じる恐れのある区域  
(イエローゾーン)

指定避難所  
指定緊急避難場所

指定避難所  
青色の数字と名称で表示

緊急避難場所  
赤色の数字と名称で表示