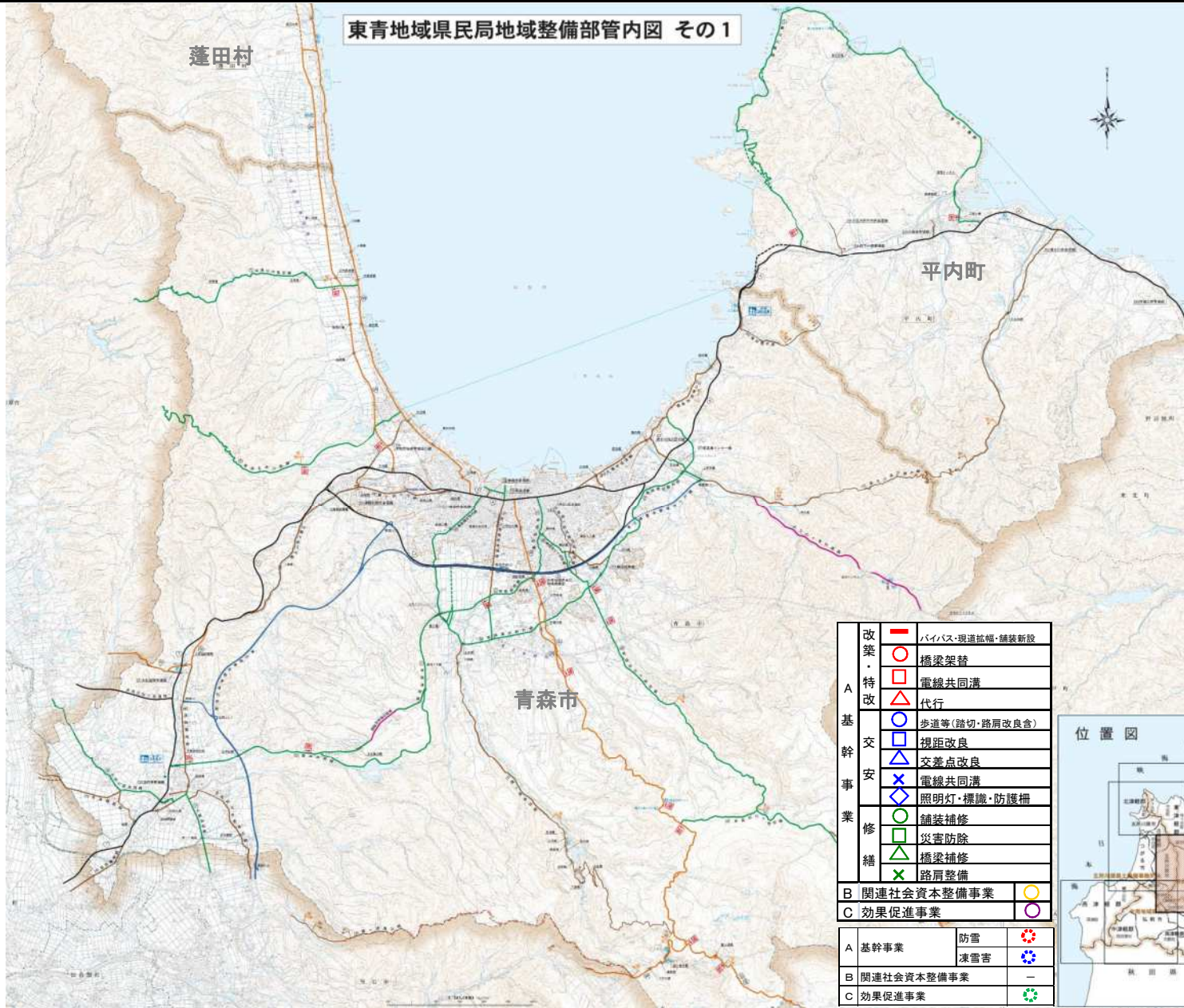


(参考様式3)

社会資本総合整備計画 参考図面

計画の名称	28 通学路等の生活空間における交通安全対策を推進する整備 (防災・安全)			交付対象	弘前市, 八戸市, むつ市, つがる市, おいらせ町, 南部町, 平川市, 大間町, 五所川原市
計画の期間	令和 5 年度	～	令和 9 年度		

P28(9枚中1枚)



東青地域県民局地域整備部管内図 その1

蓬田村

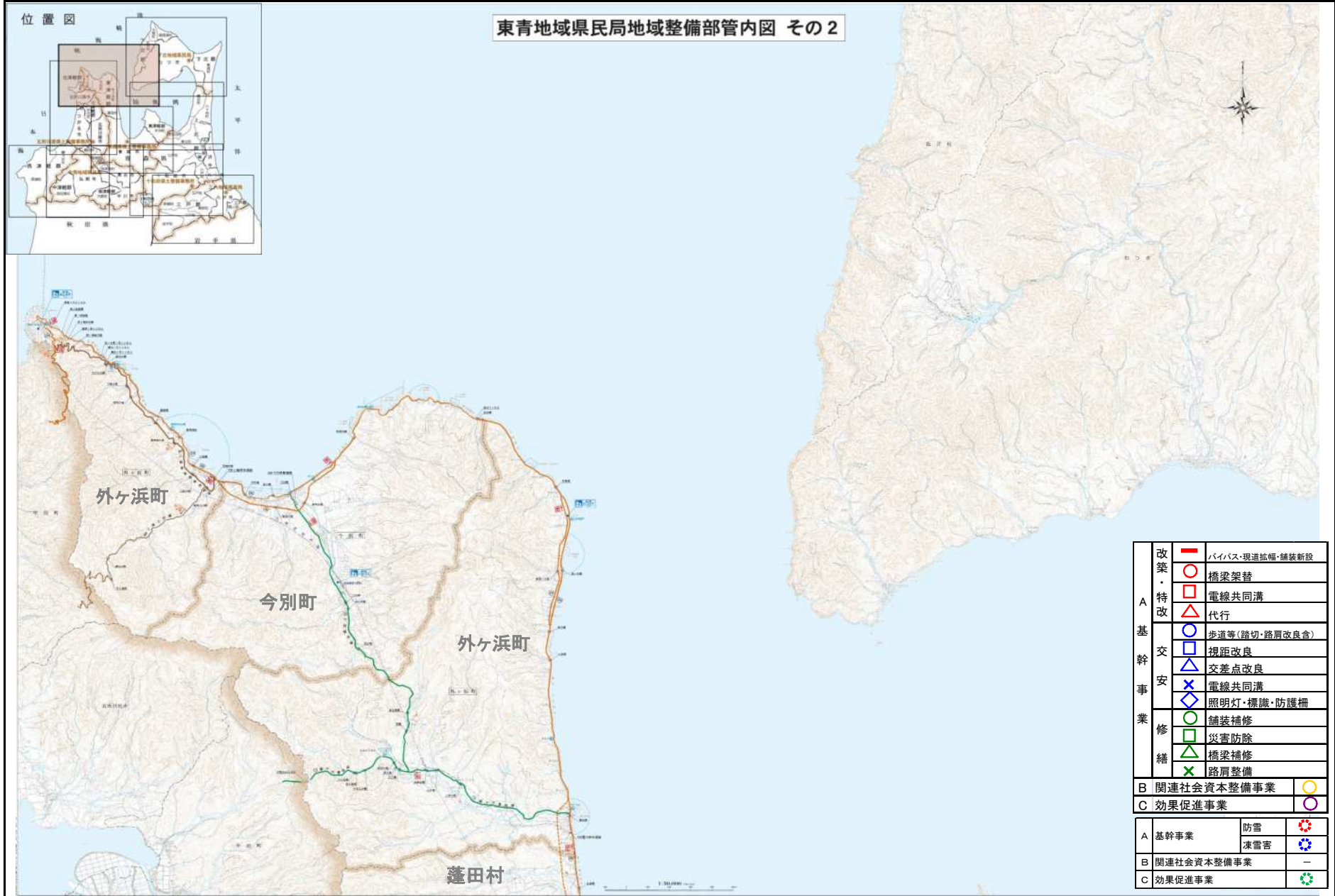
平内町

青森市

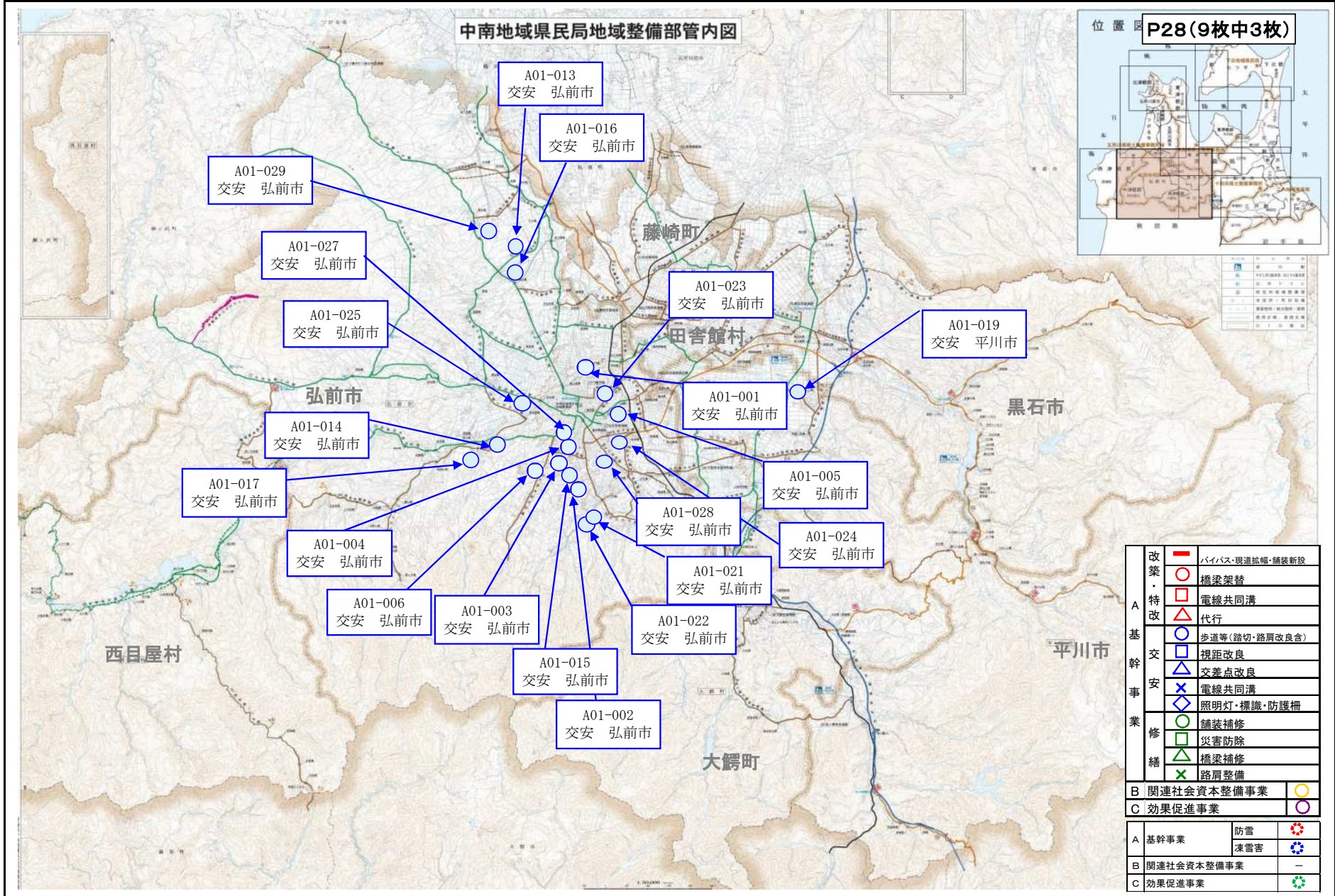
改築・特設	■	バイパス・現道拡幅・舗装新設
	○	橋梁架替
	□	電線共同溝
	△	代行
A 基幹事業	○	歩道等(踏切・路肩改良含)
	□	視距改良
	△	交差点改良
	◇	電線共同溝
修繕	◇	照明灯・標識・防護柵
	○	舗装補修
	□	災害防除
	△	橋梁補修
	×	路肩整備
B 関連社会資本整備事業		○
C 効果促進事業		○
A 基幹事業	防雪	❄️
	凍雪害	❄️
B 関連社会資本整備事業		—
C 効果促進事業		♻️



計画の名称	28 通学路等の生活空間における交通安全対策を推進する整備 (防災・安全)			交付対象	弘前市, 八戸市, むつ市, つがる市, おいらせ町, 南部町, 平川市, 大間町, 五所川原市
計画の期間	令和 5 年度	～	令和 9 年度		

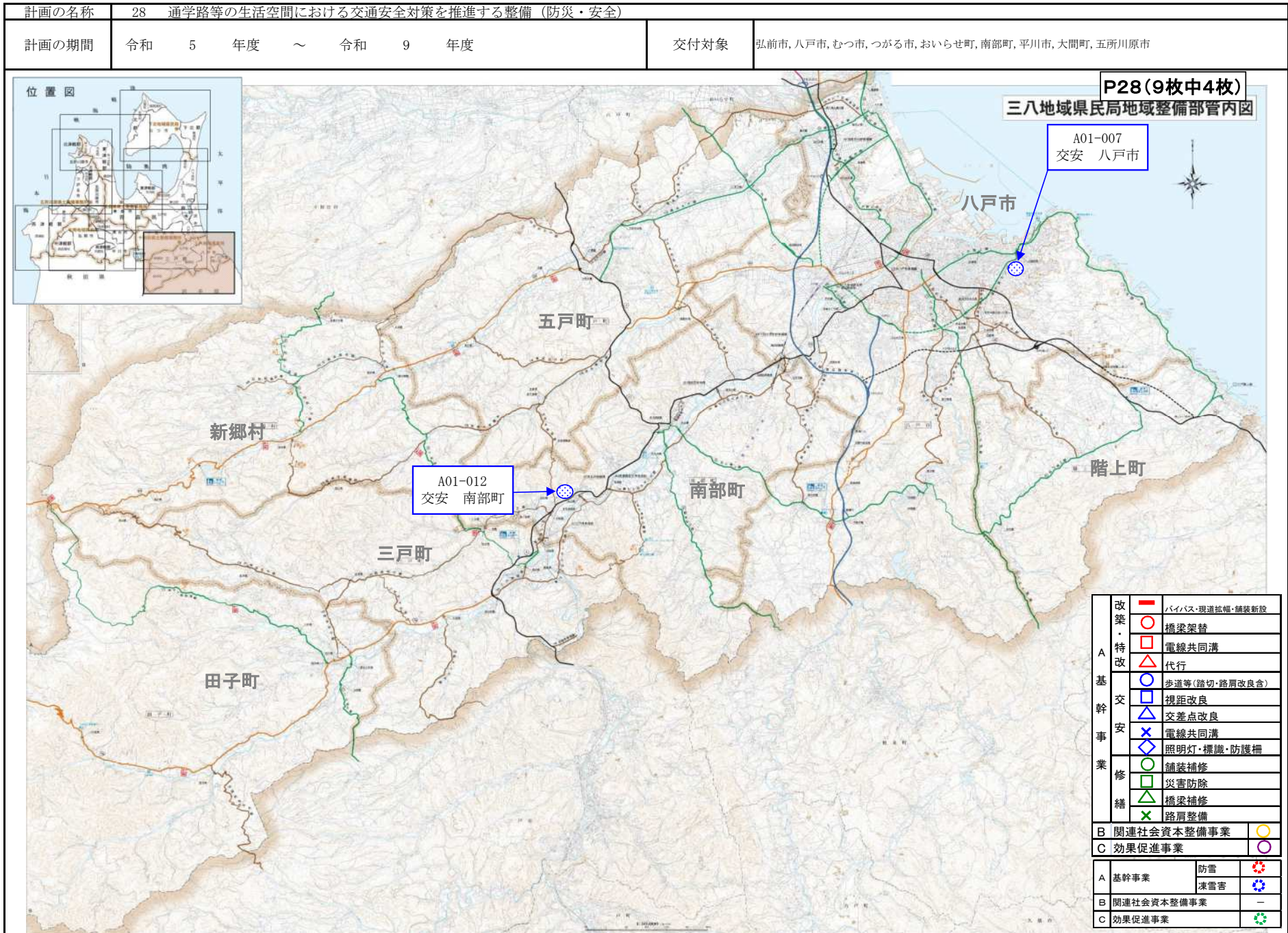


計画の名称	28 通学路等の生活空間における交通安全対策を推進する整備 (防災・安全)			交付対象	弘前市, 八戸市, むつ市, つがる市, おいらせ町, 南部町, 平川市, 大間町, 五所川原市
計画の期間	令和 5 年度	～	令和 9 年度		



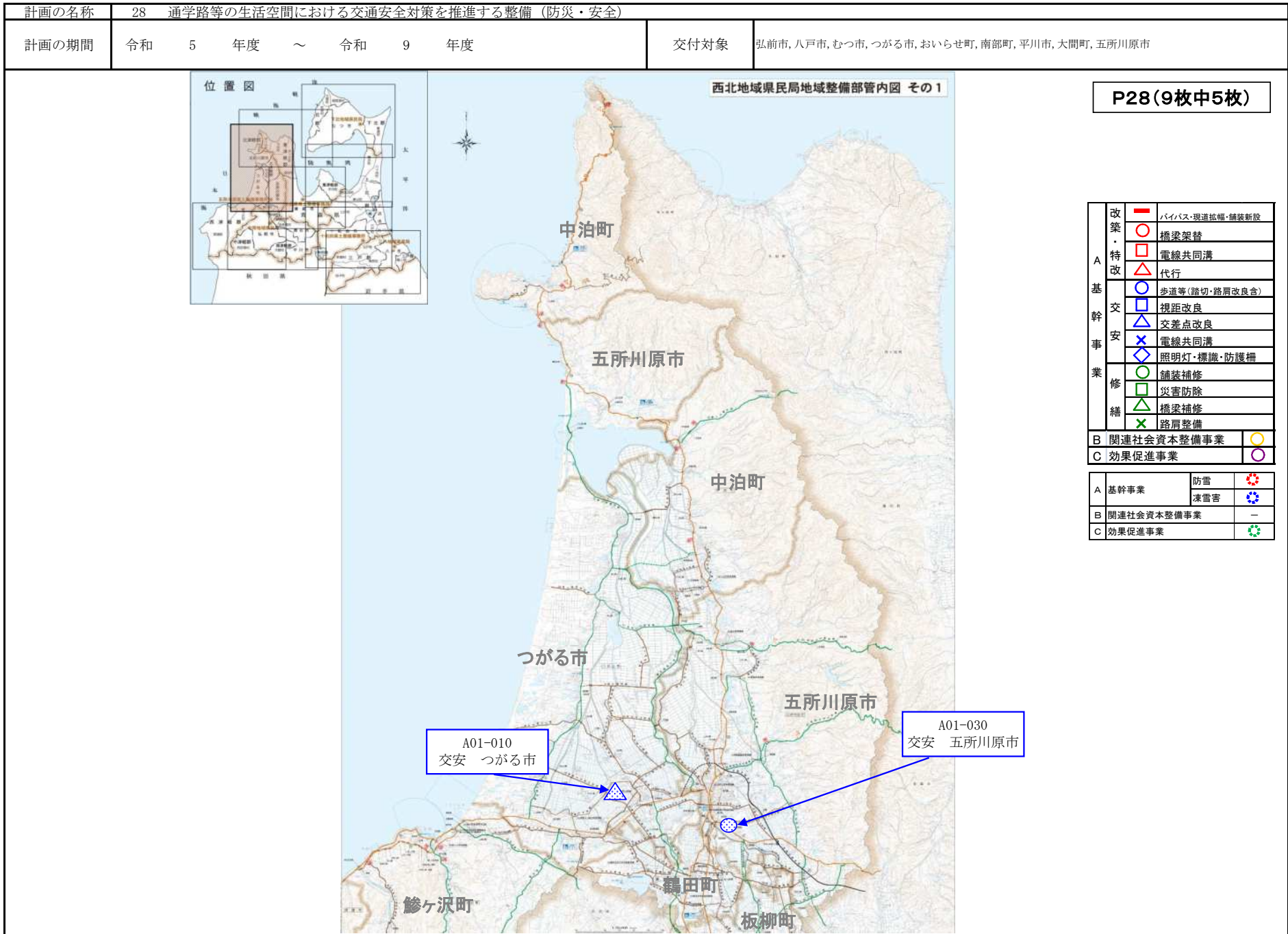
(参考様式3)

社会資本総合整備計画 参考図面



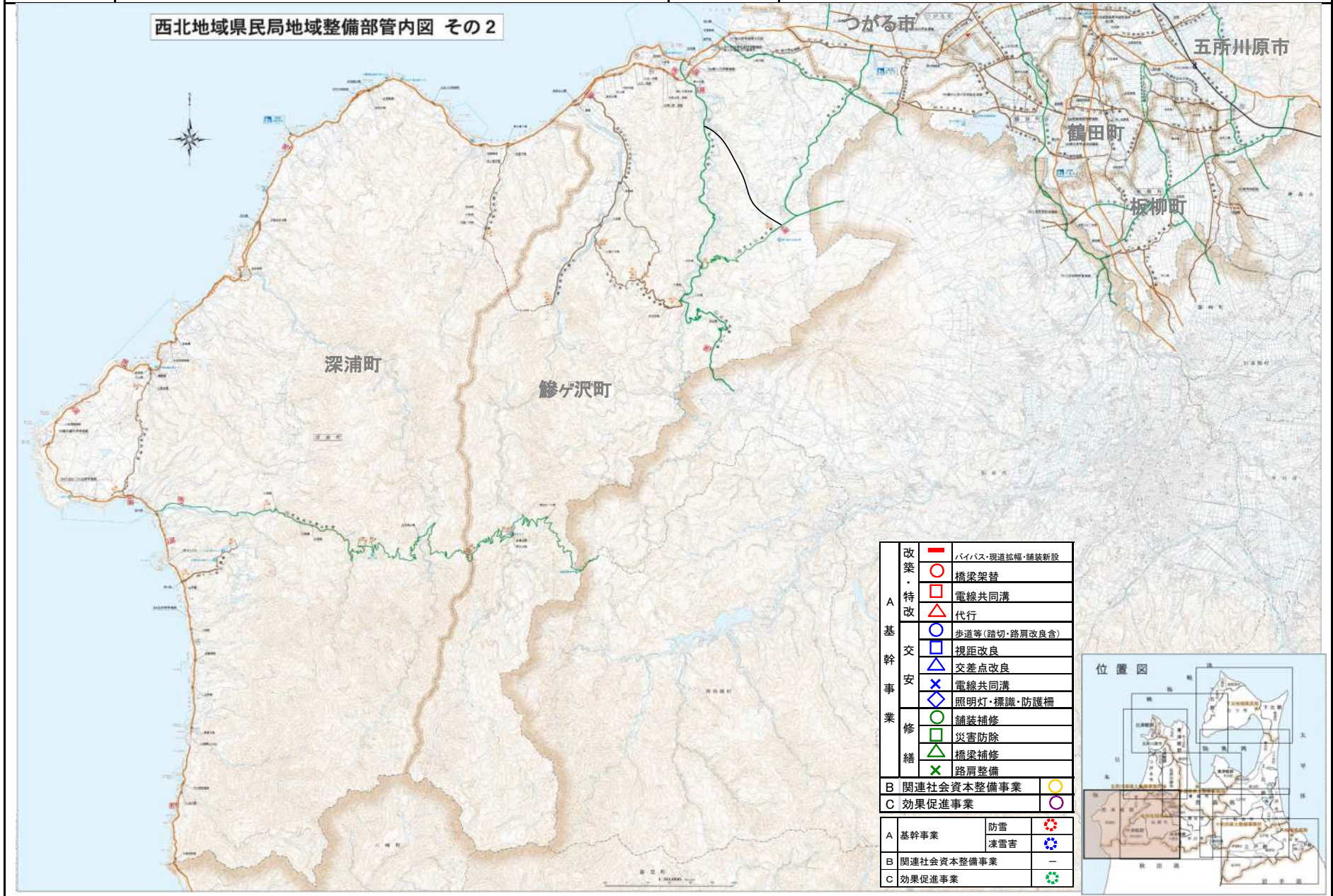
(参考様式3)

社会資本総合整備計画 参考図面



計画の名称	28 通学路等の生活空間における交通安全対策を推進する整備 (防災・安全)			交付対象	弘前市, 八戸市, むつ市, つがる市, おいらせ町, 南部町, 平川市, 大間町, 五所川原市
計画の期間	令和 5 年度	～	令和 9 年度		

西北地域県民局地域整備部管内図 その2



A 基幹事業	改築・特改	—	バイパス・現道拡幅・舗装新設	
		○	橋梁架替	
		□	電線共同溝	
		△	代行	
	交		○	歩道等(踏切・路肩改良含)
			□	視距改良
			△	交差点改良
			×	電線共同溝
	業		◇	照明灯・標識・防護柵
		修繕	○	舗装補修
□			災害防除	
△			橋梁補修	
	×	路肩整備		
B	関連社会資本整備事業	○		
C	効果促進事業	○		
A	基幹事業	防雪	❄️	
		凍雪害	❄️	
B	関連社会資本整備事業	—		
C	効果促進事業	♻️		



計画の名称	28 通学路等の生活空間における交通安全対策を推進する整備 (防災・安全)			交付対象	弘前市, 八戸市, むつ市, つがる市, おいらせ町, 南部町, 平川市, 大間町, 五所川原市
計画の期間	令和 5 年度	～	令和 9 年度		

上北地域県民局地域整備部管内図 その1

P28(9枚中7枚)



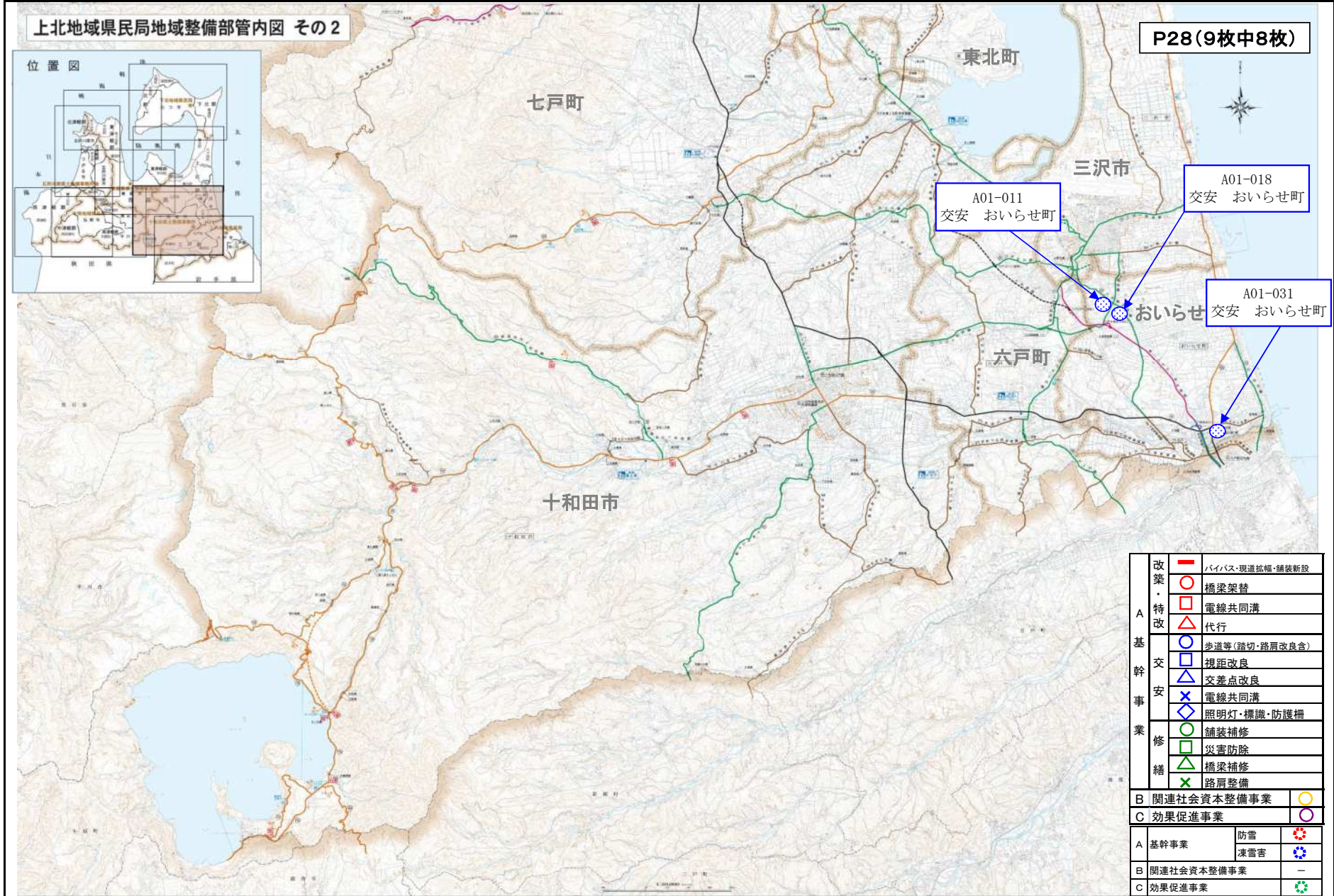
A 基 幹 事 業	改築・特改	バイパス・現道拡幅・舗装新設	
		橋梁架替	
		電線共同溝	
		代行	
	交通安全	歩道等(路切・路肩改良含)	
		視距改良	
		交差点改良	
		電線共同溝	
		照明灯・標識・防護柵	
	修繕	舗装補修	
	災害防除		
	橋梁補修		
	路肩整備		
B	関連社会資本整備事業		
C	効果促進事業		
A	基幹事業	防雪	
		凍雪害	
B	関連社会資本整備事業		
C	効果促進事業		



(参考様式3)

社会資本総合整備計画 参考図面

計画の名称	28 通学路等の生活空間における交通安全対策を推進する整備 (防災・安全)			交付対象	弘前市, 八戸市, むつ市, つがる市, おいらせ町, 南部町, 平川市, 大間町, 五所川原市
計画の期間	令和 5 年度	～	令和 9 年度		



計画の名称	28 通学路等の生活空間における交通安全対策を推進する整備 (防災・安全)			交付対象	弘前市, 八戸市, むつ市, つがる市, おいらせ町, 南部町, 平川市, 大間町, 五所川原市
計画の期間	令和 5 年度	～	令和 9 年度		

