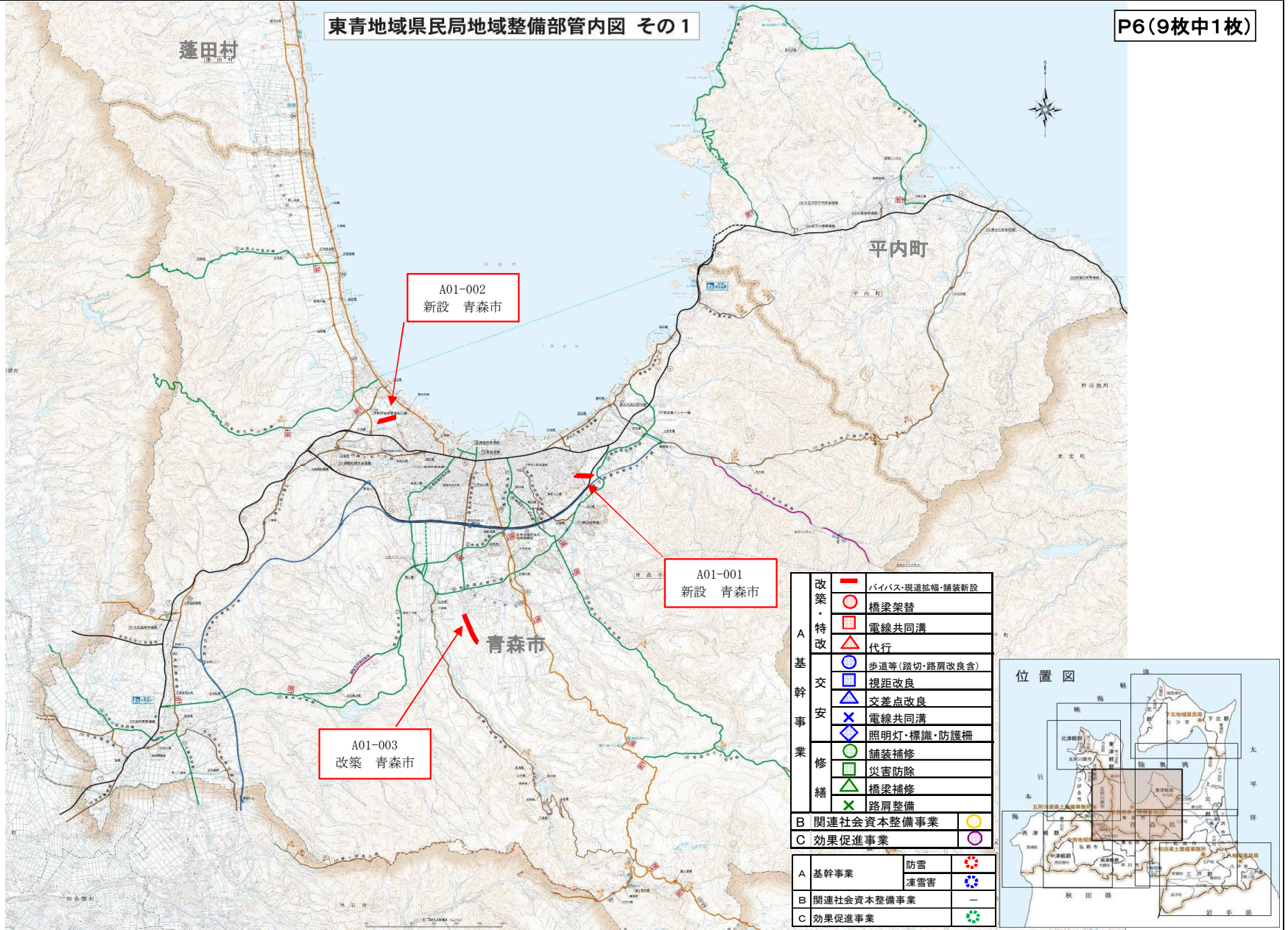


(参考様式3)

社会資本総合整備計画 参考図面

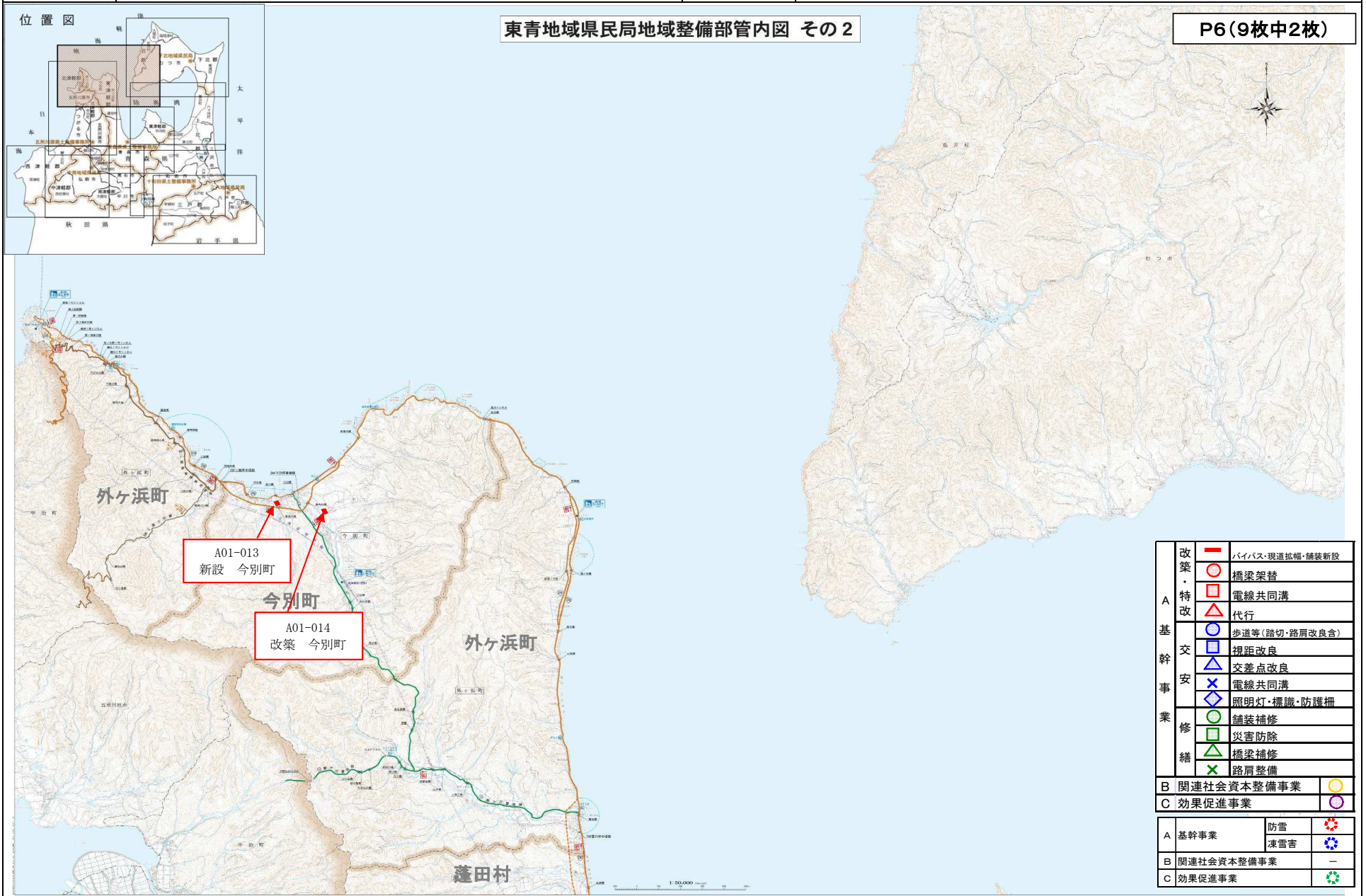
計画の名称	6 地域内・間の交流・連携を支える道路交通ネットワークの機能向上・維持による産業・生活基盤の形成		
計画の期間	令和 6 年度 ~ 令和 10 年度	交付対象	青森市, 弘前市, 黒石市, 三沢市, つがる市, 今別町, 鯉ヶ沢町, 西目屋村, 大鰐町, 六戸町, 六ヶ所村, 東通村, 南部町, 横浜町, 平川市



(参考様式3)

社会資本総合整備計画 参考図面

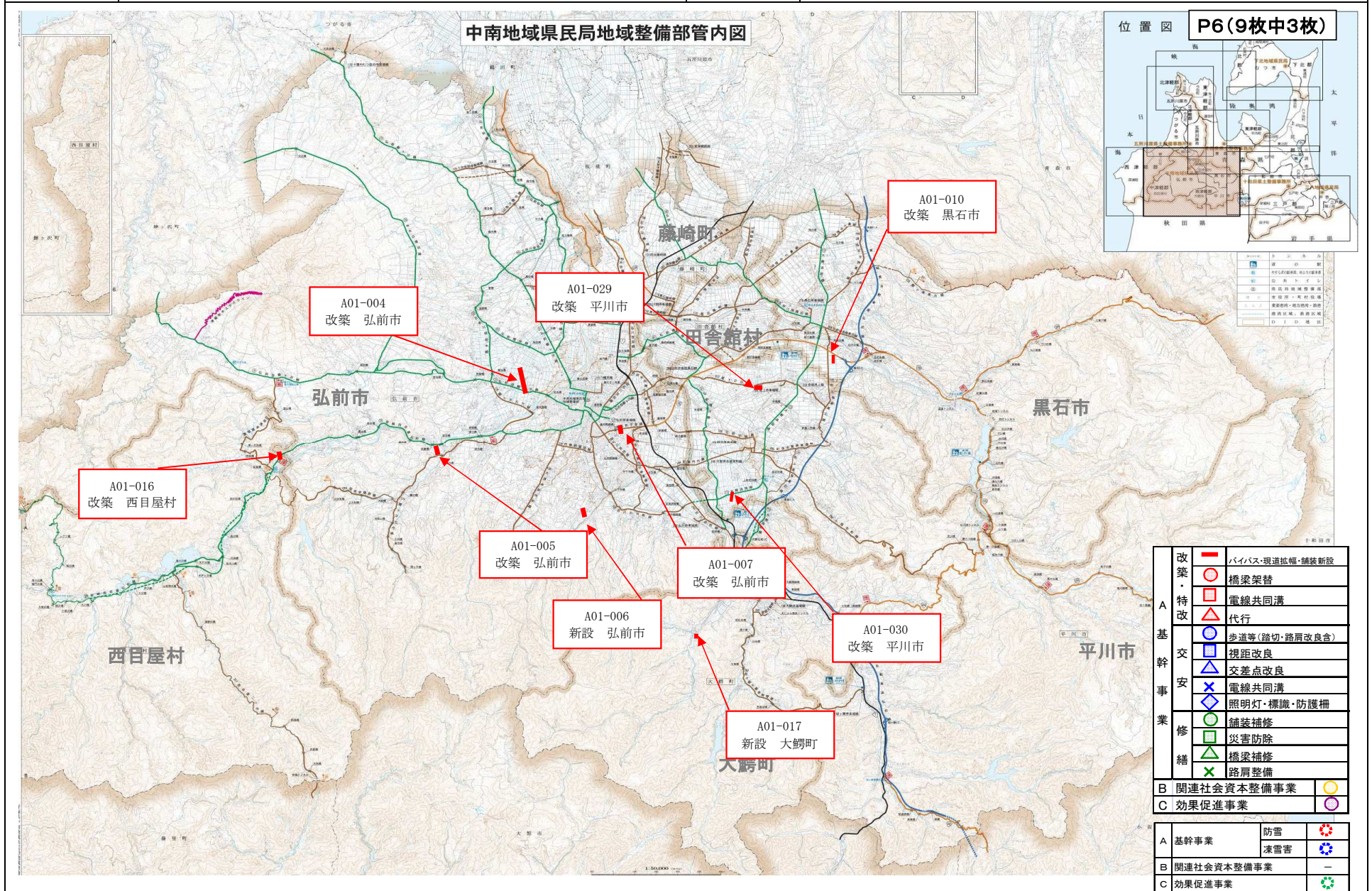
計画の名称	6 地域内・間の交流・連携を支える道路交通ネットワークの機能向上・維持による産業・生活基盤の形成		
計画の期間	令和 6 年度	～	令和 10 年度
交付対象	青森市、弘前市、八戸市、黒石市、三沢市、つがる市、今別町、鯉ヶ沢町、西目屋村、大鯉町、六戸町、六ヶ所村、東通村、南部町、横浜町、平川市		



(参考様式3)

社会資本総合整備計画 参考図面

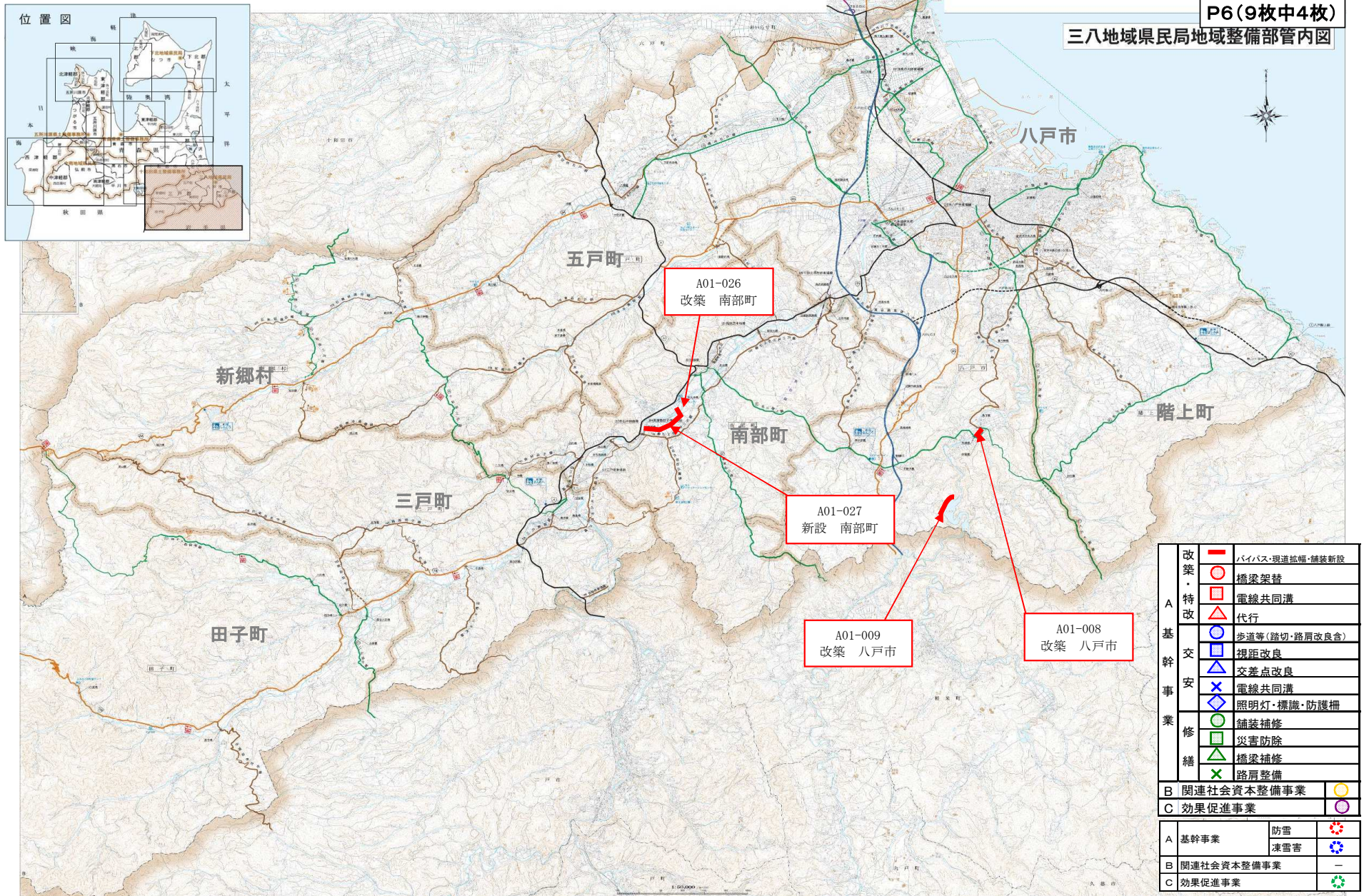
計画の名称	6 地域内・間の交流・連携を支える道路交通ネットワークの機能向上・維持による産業・生活基盤の形成			交付対象	青森市, 弘前市, 黒石市, 三沢市, つがる市, 今別町, 鯉ヶ沢町, 西目屋村, 大鰐町, 六戸町, 六ヶ所村, 東通村, 南部町, 横浜町, 平川市
計画の期間	令和 6 年度	～	令和 10 年度		



(参考様式3)

社会資本総合整備計画 参考図面

計画の名称	6 地域内・間の交流・連携を支える道路交通ネットワークの機能向上・維持による産業・生活基盤の形成		
計画の期間	令和 6 年度	～	令和 10 年度
交付対象	青森市, 弘前市, 八戸市, 黒石市, 三沢市, つがる市, 今別町, 鯉ヶ沢町, 西目屋村, 大鰐町, 六戸町, 六ヶ所村, 東通村, 南部町, 横浜町, 平川市		



P6 (9枚中4枚)

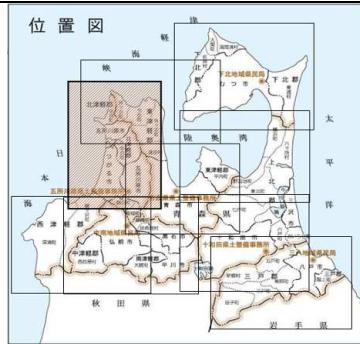
三八地域県民局地域整備部管内図

A 基 幹 事 業	改築・特改	バイパス・現道拡幅・舗装新設		
		橋梁架替		
		電線共同溝		
		代行		
	交 安		歩道等(踏切・路肩改良含)	
			視距改良	
			交差点改良	
			電線共同溝	
	修 繕		照明灯・標識・防護柵	
			舗装補修	
		災害防除		
		橋梁補修		
		路肩整備		
B	関連社会資本整備事業			
C	効果促進事業			
A	基幹事業	防雪		
		凍雪害		
B	関連社会資本整備事業		-	
C	効果促進事業			

(参考様式3)

社会資本総合整備計画 参考図面

計画の名称	6 地域内・間の交流・連携を支える道路交通ネットワークの機能向上・維持による産業・生活基盤の形成		
計画の期間	令和 6 年度	～	令和 10 年度
交付対象	青森市, 弘前市, 八戸市, 黒石市, 三沢市, つがる市, 今別町, 鯉ヶ沢町, 西目屋村, 大鰐町, 六戸町, 六ヶ所村, 東通村, 南部町, 横浜町, 平川市		



西北地域県民局地域整備部管内図 その1

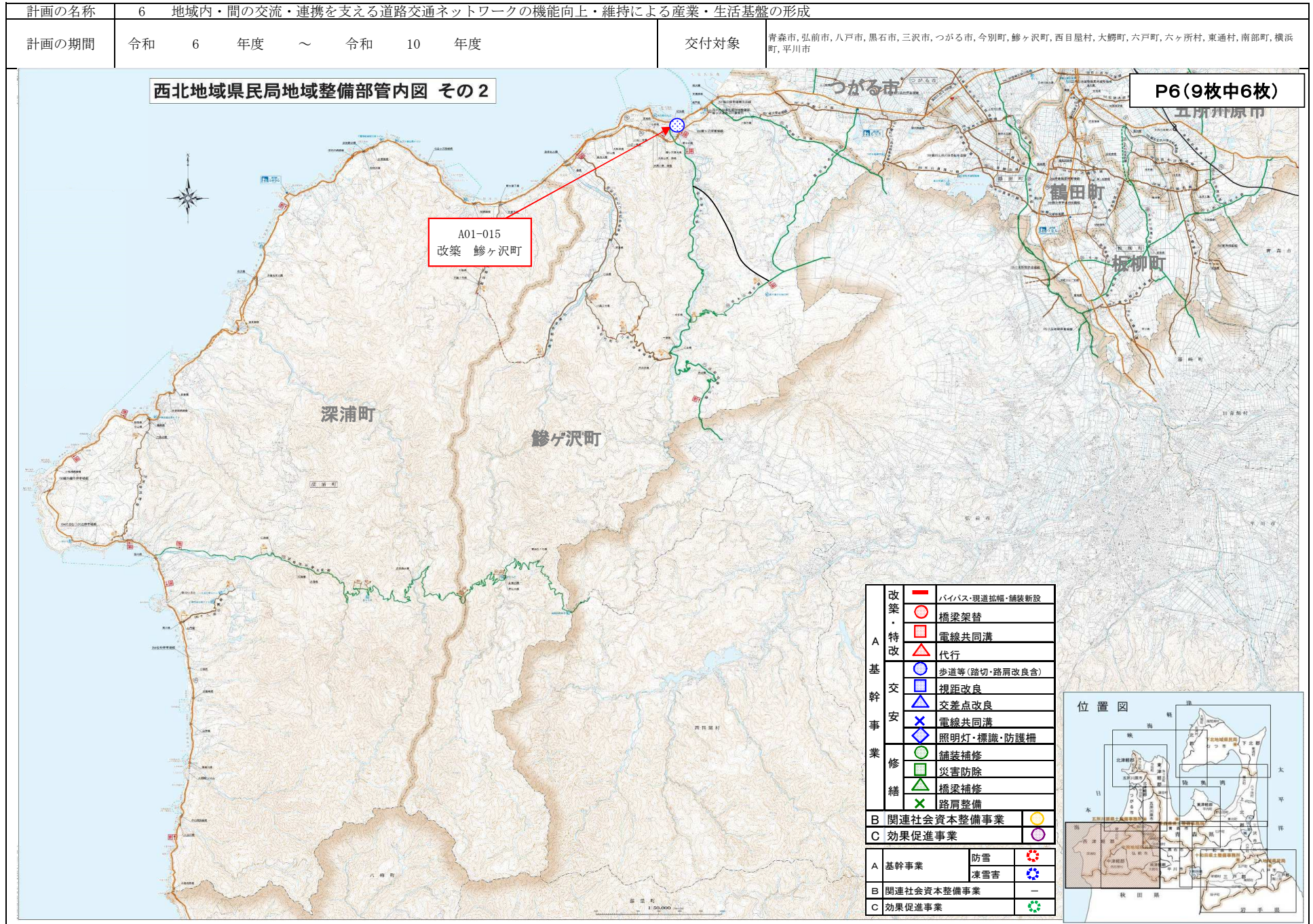


P6 (9枚中5枚)

A 基幹事業	改築・特改	—	バイパス・現道拡幅・舗装新設	
		○	橋梁架替	
		□	電線共同溝	
		△	代行	
	交		○	歩道等(踏切・路肩改良倉)
			□	視距改良
			△	交差点改良
			×	電線共同溝
	安		◇	照明灯・標識・防護柵
		修	○	舗装補修
			□	災害防除
			△	橋梁補修
	繕	×	路肩整備	
B	関連社会資本整備事業	○		
C	効果促進事業	○		
A	基幹事業	防雪	❄️	
		凍雪害	❄️	
B	関連社会資本整備事業		—	
C	効果促進事業		♻️	

(参考様式3)

社会資本総合整備計画 参考図面



(参考様式3)

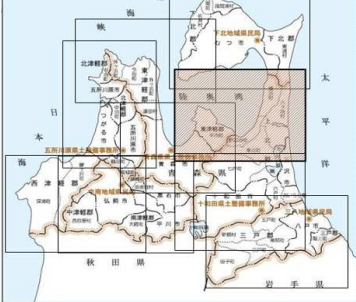
社会資本総合整備計画 参考図面

計画の名称	6 地域内・間の交流・連携を支える道路交通ネットワークの機能向上・維持による産業・生活基盤の形成		
計画の期間	令和 6 年度	～	令和 10 年度
交付対象	青森市、弘前市、八戸市、黒石市、三沢市、つがる市、今別町、鯉ヶ沢町、西目屋村、大鰐町、六戸町、六ヶ所村、東通村、南部町、横浜町、平川市		

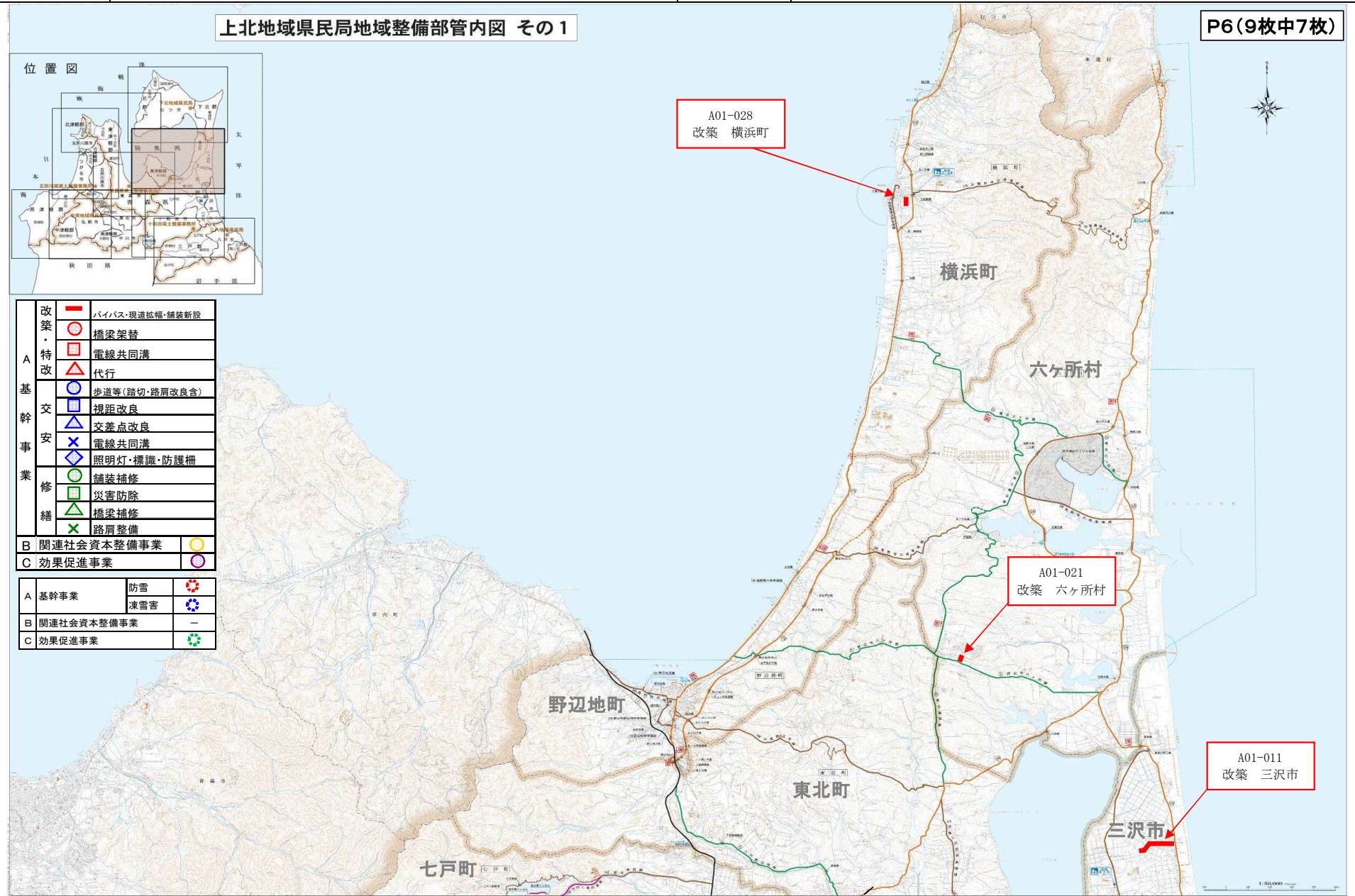
上北地域県民局地域整備部管内図 その1

P6(9枚中7枚)

位置図



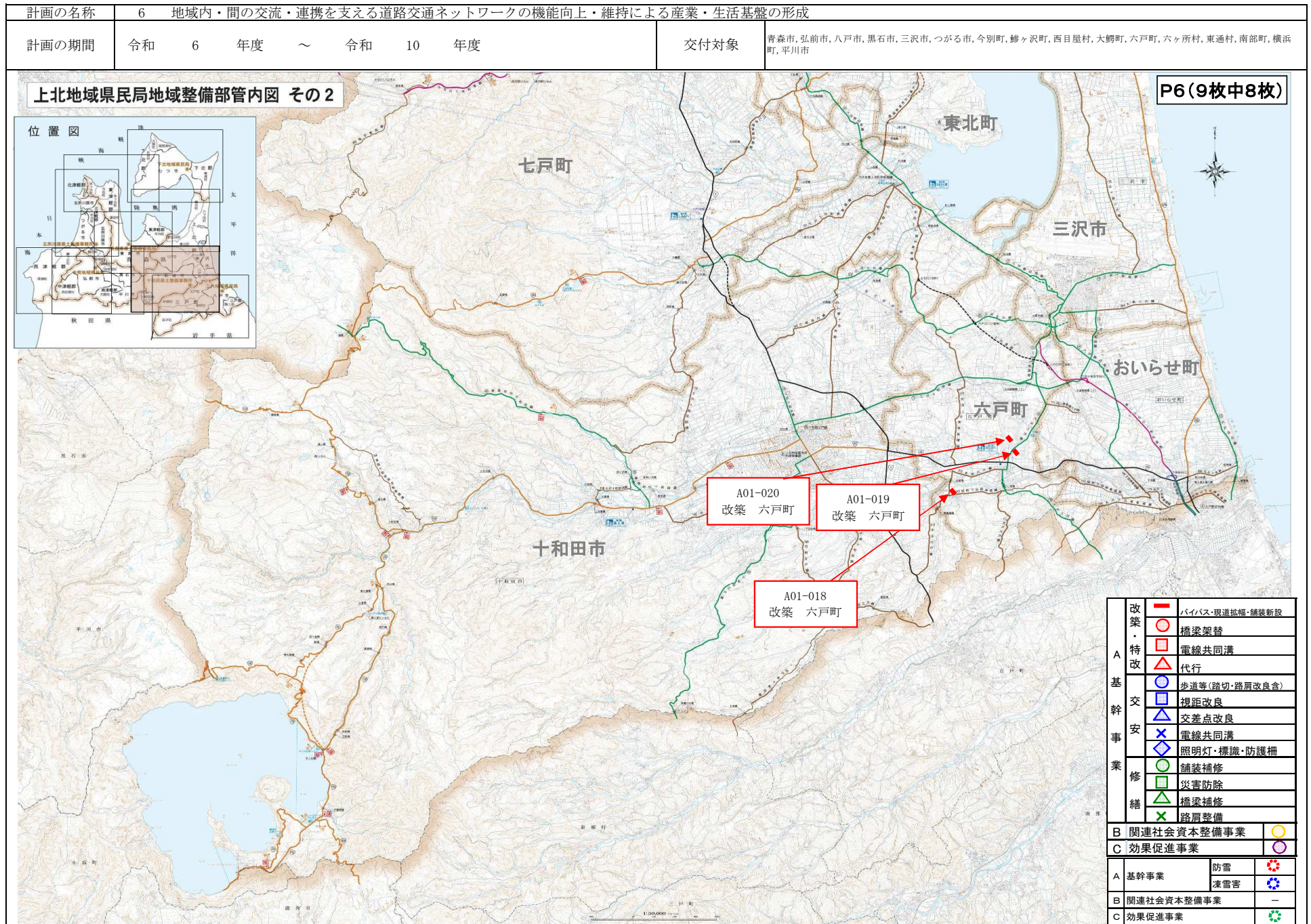
A 基幹事業	改築	バイパス・現道拡幅・舗装新設
	特改	橋梁架替
		電線共同溝
		代行
	交	歩道等(踏切・路肩改良含)
		視距改良
		交差点改良
	安	電線共同溝
		照明灯・標識・防護柵
		舗装補修
修繕	災害防除	
	橋梁補修	
	路肩整備	
B	関連社会資本整備事業	
C	効果促進事業	
A	基幹事業	防雪
		凍雪害
B	関連社会資本整備事業	
C	効果促進事業	



1:50,000

(参考様式3)

社会資本総合整備計画 参考図面



(参考様式3)

社会資本総合整備計画 参考図面

計画の名称	6 地域内・間の交流・連携を支える道路交通ネットワークの機能向上・維持による産業・生活基盤の形成				交付対象	青森市, 弘前市, 八戸市, 黒石市, 三沢市, つがる市, 今別町, 鯉ヶ沢町, 西目屋村, 大鰐町, 六戸町, 六ヶ所村, 東通村, 南部町, 横浜町, 平川市
計画の期間	令和 6 年度	～	令和 10 年度			

