

つがる市富沼地区 内水ハザードマップ

このマップは、下水道や道路側溝の排水能力を超える大雨により想定される浸水深の深さを示しております。
なお、浸水区域はあくまでも想定のため、着色されていない区域においても状況により浸水する場合がありますので、注意してください。

想定条件

1時間で150mmの降雨
(想定最大規模降雨)

既往最大降雨(令和4年8月降雨 1時間で43mmの降雨)

【留意事項】

この内水ハザードマップは、想定し得る最大規模の降雨(1時間で150mmの降雨)に伴う内水浸水の状況をシミュレーションにより予測して作成したものです。なお、シミュレーションの実施にあたっては、シミュレーションの前提となる降雨を超える規模の降雨による浸水、河川の氾濫等は考慮しておりません。そのため、この内水浸水想定区域に指定されていない区域においても浸水が発生する場合や、想定される浸水が実際の浸水深と異なる場合があります。

凡例

- 指定避難所
- 指定緊急避難場所
- 福祉避難所
- 市役所・出張所
- 警察署
- 消防署
- 内水浸水想定対象区域

浸水想定区域



土砂災害警戒区域

土砂災害特別警戒区域
(甚しい危険が生じる恐れのある区域)

土砂災害警戒区域
(危険が生じる恐れのある区域)

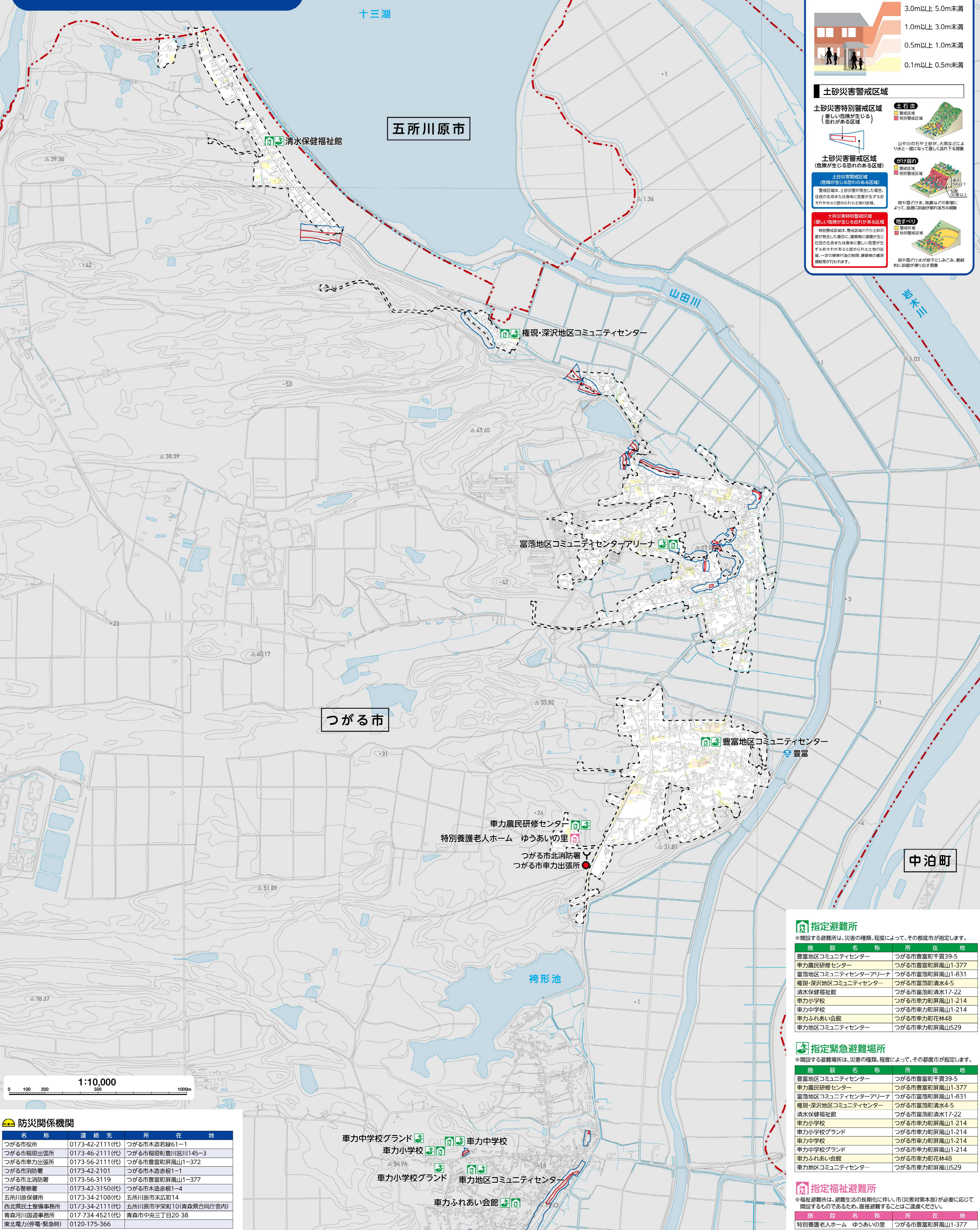
土砂災害特別警戒区域
(甚しい危険が生じる恐れのある区域)

土砂災害警戒区域
(危険が生じる恐れのある区域)

山や川の石や土砂が、大雨などにより水と一緒に流れて敷き流れる現象

雨や雪のけあ、斜面崩壊の影響により、急激に土砂が降り注ぐ現象

雨や雪のけあが崩下しに引き起こり、断続的に土砂が降り注ぐ現象



防災関係機関

名称	連絡先	所在地
つがる市役所	0173-42-2111(代)	つがる市木造若緑61-1
つがる市福祉出張所	0173-46-2111(代)	つがる市稲垣町豊川川145-3
つがる市車力出張所	0173-56-2111(代)	つがる市豊沼町屏風山1-372
つがる市消防署	0173-42-2101	つがる市木造赤根1-1
つがる市北消防署	0173-56-3119	つがる市豊沼町屏風山1-377
つがる警察署	0173-42-3150(代)	つがる市木造赤根1-4
五所川原保健所	0173-34-2108(代)	五所川原市末広町14
西北農林土整備事務所	0173-34-2111(代)	五所川原市栄町10(青森県合同庁舎内)
青森河川国道事務所	017-734-4521(代)	青森市中央三丁目20-38
東北電力(停電・緊急時)	0120-175-366	

指定避難所

※開設する避難所は、災害の種類、程度によって、その都度市が指定します。

施設名称	所在地
豊沼地区コミュニティセンター	つがる市豊沼町千貫39-5
車力農研研修センター	つがる市豊沼町屏風山1-377
富沼地区コミュニティセンターアリーナ	つがる市豊沼町屏風山1-831
権現・深沢地区コミュニティセンター	つがる市豊沼町清水4-5
清水保健福祉館	つがる市豊沼町清水17-22
車力小学校	つがる市車力町屏風山1-214
車力中学校	つがる市車力町屏風山1-214
車力ふれあい会館	つがる市車力町花林48
車力地区コミュニティセンター	つがる市車力町屏風山529

指定緊急避難場所

※開設する避難場所は、災害の種類、程度によって、その都度市が指定します。

施設名称	所在地
豊沼地区コミュニティセンター	つがる市豊沼町千貫39-5
車力農研研修センター	つがる市豊沼町屏風山1-377
富沼地区コミュニティセンターアリーナ	つがる市豊沼町屏風山1-831
権現・深沢地区コミュニティセンター	つがる市豊沼町清水4-5
清水保健福祉館	つがる市豊沼町清水17-22
車力小学校	つがる市車力町屏風山1-214
車力中学校	つがる市車力町屏風山1-214
車力ふれあい会館	つがる市車力町花林48
車力地区コミュニティセンター	つがる市車力町屏風山529

指定福祉避難所

※福祉避難所は、避難生活の長期化に伴い、市(災害対策本部)が必要に応じて開設するものであるため、直接避難することとは遠慮ください。

施設名称	所在地
特別養護老人ホーム ゆうあいの里	つがる市豊沼町屏風山1-377

測量法に基づく国土院院長承認(使用) R7JHc 1035 背景図は基礎地図情報等を拡大して使用しているため、位置精度は基礎図に準じます。