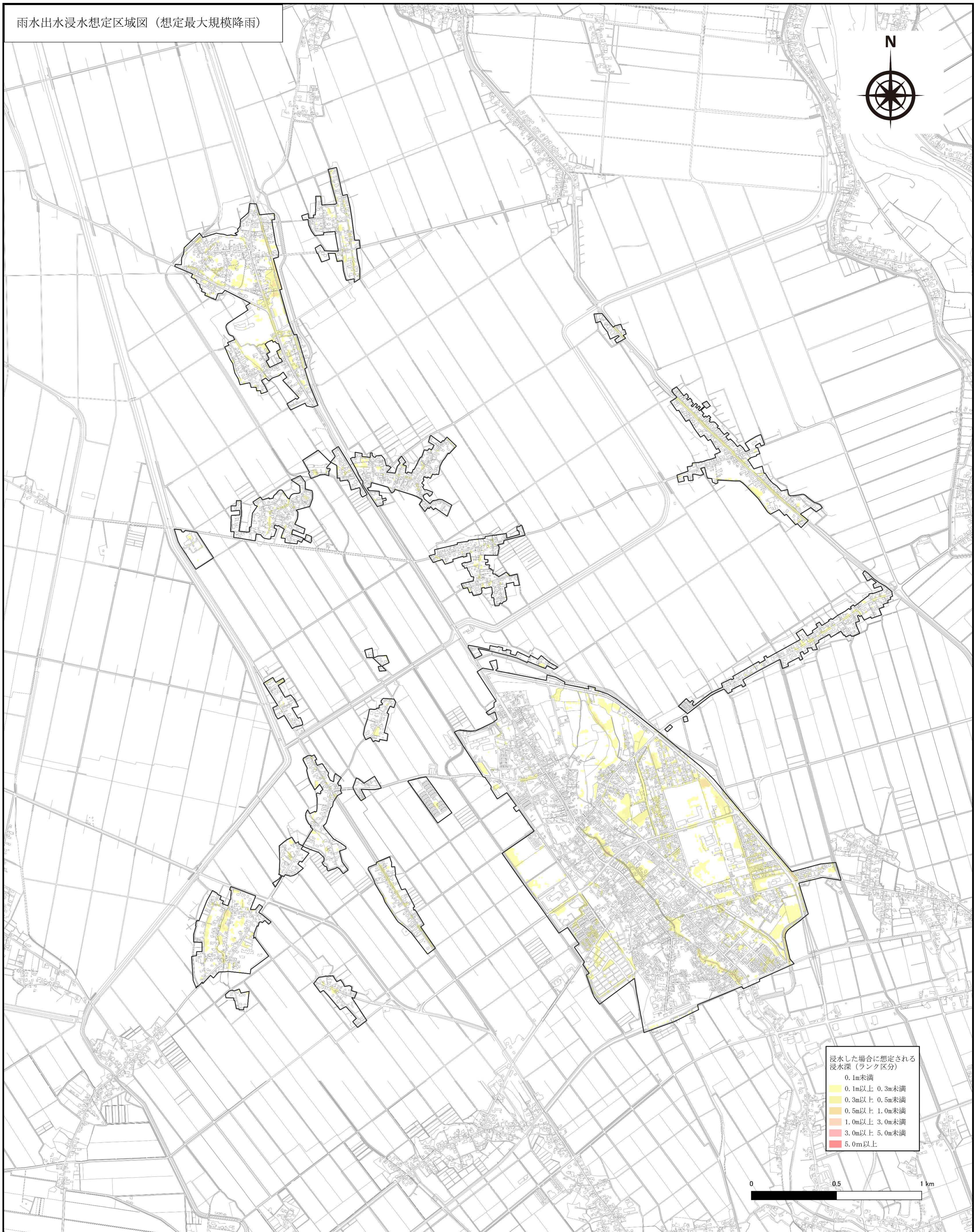
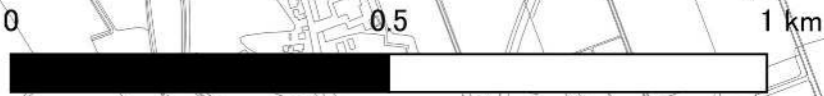


雨水出水浸水想定区域図（想定最大規模降雨）



浸水した場合に想定される浸水深（ランク区分）	
0.1m未満	
0.1m以上 0.3m未満	Yellow
0.3m以上 0.5m未満	Light Orange
0.5m以上 1.0m未満	Orange
1.0m以上 3.0m未満	Dark Orange
3.0m以上 5.0m未満	Red-Orange
5.0m以上	Red



1. 説明文
(1) この図は、つがる市の公共下水道区域内において、水防法の規定に基づく想定最大規模の降雨が発生した場合に、浸水が想定される範囲やその深さを示した図面です。
(2) この図は、令和5年度末時点のつがる市内の下水道等の整備状況を勘案して、想定最大規模降雨（1時間雨量150mm）により内水はん濫が発生した場合に想定される浸水の状況を、シミュレーションにより予測したものです。
(3) この図において、水防法第14条の2第2項第3号及び第4号の規定により定められた雨水出水浸水想定区域は、公共下水道等の排水区域のうち、浸水が想定される区域で示しています。
(4) この図において、着色されていない場所は、計算上では浸水しない場所です。しかし、雨の降り方によってはこの図に示されていない場所でも浸水する可能性があり、浸水深も深くなる場合がありますので、注意して下さい。
(5) このシミュレーションの実施にあたっては、シミュレーションの前提となる降雨を超える規模の降雨、洪水（河川の破堤または越水）による氾濫等を考慮していませんので、この浸水想定区域に指定されていない区域においても浸水が発生する場合や、想定される浸水深が実際と異なる場合があります。

2. 基本事項等
(1) 策定主体：つがる市
(2) 指定年月日：令和8年3月27日
(3) 告示番号：つがる市告示第22号
(4) 指定の根拠法令：水防法第14条の2第2項
(5) 指定の前提となる降雨：想定最大規模降雨 時間最大雨量150mm
(6) 浸水想定手法：浸水シミュレーション手法
(降雨損失・表面流出・管内水理・氾濫解析を一連で実施)