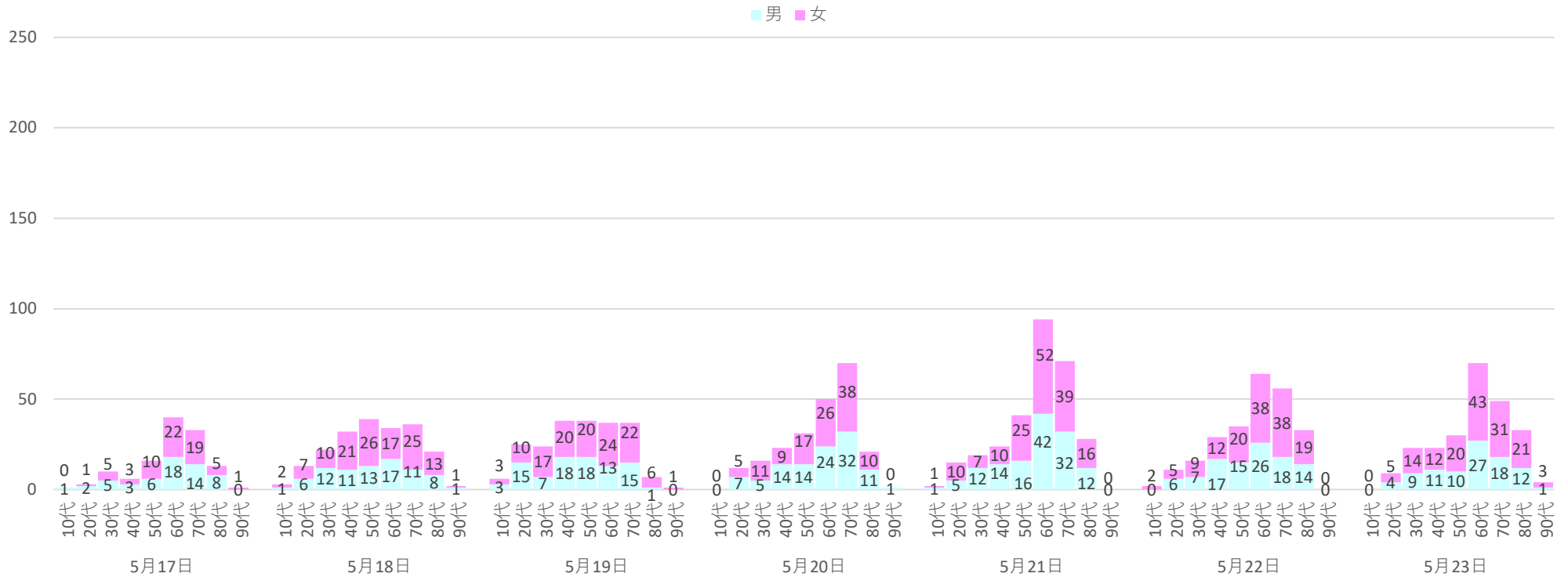
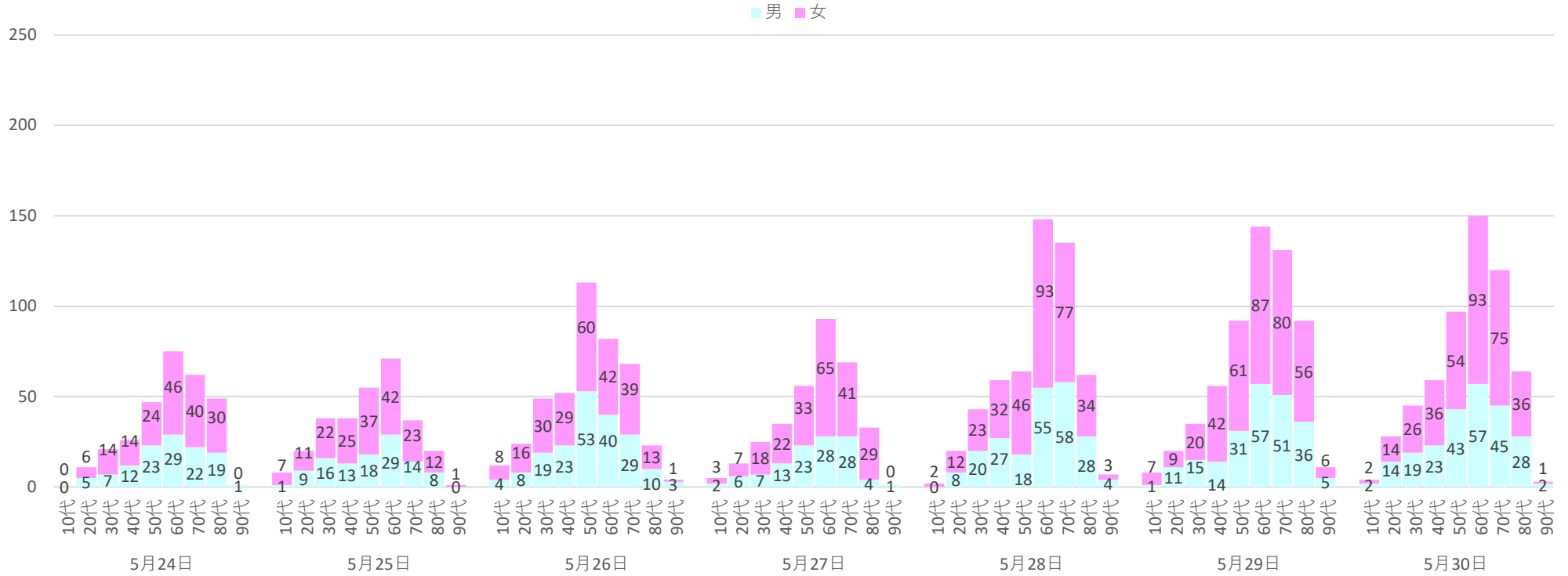


日別年代別投票状況（期日前・出張期日前）



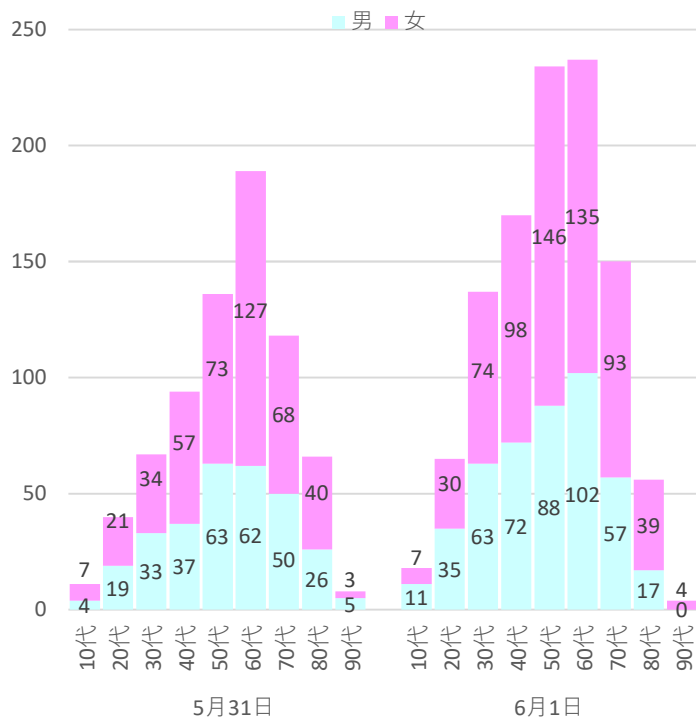
	5月17日			5月18日			5月19日			5月20日			5月21日			5月22日			5月23日		
	男	女	計	男	女	計	男	女	計	男	女	計	男	女	計	男	女	計	男	女	計
10代	1	0	1	1	2	3	3	3	6	0	0	0	1	1	2	0	2	2	0	0	0
20代	2	1	3	6	7	13	15	10	25	7	5	12	5	10	15	6	5	11	4	5	9
30代	5	5	10	12	10	22	7	17	24	5	11	16	12	7	19	7	9	16	9	14	23
40代	3	3	6	11	21	32	18	20	38	14	9	23	14	10	24	17	12	29	11	12	23
50代	6	10	16	13	26	39	18	20	38	14	17	31	16	25	41	15	20	35	10	20	30
60代	18	22	40	17	17	34	13	24	37	24	26	50	42	52	94	26	38	64	27	43	70
70代	14	19	33	11	25	36	15	22	37	32	38	70	32	39	71	18	38	56	18	31	49
80代	8	5	13	8	13	21	1	6	7	11	10	21	12	16	28	14	19	33	12	21	33
90代	0	1	1	1	1	2	0	1	1	1	0	1	0	0	0	0	0	0	1	3	4
合計	57	66	123	80	122	202	90	123	213	108	116	224	134	160	294	103	143	246	92	149	241

日別年代別投票状況（期日前・出張期日前）



	5月24日			5月25日			5月26日			5月27日			5月28日			5月29日			5月30日		
	男	女	計	男	女	計	男	女	計	男	女	計	男	女	計	男	女	計	男	女	計
10代	0	0	0	1	7	8	4	8	12	2	3	5	0	2	2	1	7	8	2	2	4
20代	5	6	11	9	11	20	8	16	24	6	7	13	8	12	20	11	9	20	14	14	28
30代	7	14	21	16	22	38	19	30	49	7	18	25	20	23	43	15	20	35	19	26	45
40代	12	14	26	13	25	38	23	29	52	13	22	35	27	32	59	14	42	56	23	36	59
50代	23	24	47	18	37	55	53	60	113	23	33	56	18	46	64	31	61	92	43	54	97
60代	29	46	75	29	42	71	40	42	82	28	65	93	55	93	148	57	87	144	57	93	150
70代	22	40	62	14	23	37	29	39	68	28	41	69	58	77	135	51	80	131	45	75	120
80代	19	30	49	8	12	20	10	13	23	4	29	33	28	34	62	36	56	92	28	36	64
90代	1	0	1	0	1	1	3	1	4	1	0	1	4	3	7	5	6	11	2	1	3
合計	118	174	292	108	180	288	189	238	427	112	218	330	218	322	540	221	368	589	233	337	570

日別年代別投票状況 (期日前・出張期日前)



	5月31日			6月1日			合計		
	男	女	計	男	女	計	男	女	計
10代	4	7	11	11	7	18	31	51	82
20代	19	21	40	35	30	65	160	169	329
30代	33	34	67	63	74	137	256	334	590
40代	37	57	94	72	98	170	322	442	764
50代	63	73	136	88	146	234	452	672	1,124
60代	62	127	189	102	135	237	626	952	1,578
70代	50	68	118	57	93	150	494	748	1,242
80代	26	40	66	17	39	56	242	379	621
90代	5	3	8	0	4	4	24	25	49
合計	299	430	729	445	626	1,071	2,607	3,772	6,379