

市営住宅<空家>入居者募集

市営住宅（空家）

団地名	戸数	建築年度	所在地	構造	浴室	浴槽	給湯器	油タンク	アンテナ	污水处理	家賃月額(円)
桜木団地 (6-4号)	1戸	H27	木造桜木 6-4	木造平屋 6連戸1LDK	○	○	○	○	○	下水道	15,400 ~30,300
注) 桜木団地6-4号に限り、下欄の申請資格を有する「満20歳以上の単身者」の申し込みも可能です。											
森田若緑団地 (7号)	1戸	H6	森田上相野 若緑63-1	木造平屋 2連戸2LDK	○	○	×	×	×	浄化槽	16,500 ~32,500
森田第2若緑団地 (18号)	1戸	H19	森田上相野 若緑50	木造平屋 2連戸3LDK	○	○	○	○	○	浄化槽	25,300 ~49,700
鶴野第2団地	2戸	H6	柏桑野木田 鶴野63-3	木造平屋 1戸建2LDK	○	○	○	○	○	下水道	21,800 ~42,900
かしわ団地 (16号)	1戸	H16	柏桑野木田 幾世9-15	木造平屋 4連戸2DK	○	○	○	○	○	下水道	17,200 ~33,700
かしわ団地	3戸	H15~ H18	柏桑野木田 幾世24-7	木造平屋 1戸建2LDK	○	○	○	○	○	下水道	22,800 ~46,500
浅井団地 (6号)	1戸	H17	柏桑野木田 浅井40-2	木造2階 4連戸3DK	○	○	○	○	○	下水道	24,800 ~48,600
沼崎団地 (8号)	1戸	S58	稲垣町沼崎 幾代崎6-4	木造2階 6連戸3DK	○	○	△	×	○	下水道	15,000 ~29,500
富范団地 (A-7号)	1戸	H12	富范町荘野 61-37	木造平屋 1戸建3LDK	○	○	○	○	○	下水道	24,000 ~47,200

高齢者用住宅（60歳以上を対象とした単身者向け※夫婦可）

ことぶき団地 (オール電化)(3号)	1戸	H13	柏桑野木田 若宮185	木造平屋 9連戸1DK	○	○	○	-	○	下水道	12,500 ~24,600
-----------------------	----	-----	----------------	----------------	---	---	---	---	---	-----	-------------------

募集期間	5月22日(火) ~ 5月28日(月)(土日、祝日除く) ※入居可能日は7月上旬予定。
申請資格	次の要件をすべて満たす必要があります。 ①現在同居しているか、これから同居しようとする親族がいること(満60歳以上の高齢者等は単身入居可) ②申請者の世帯の収入が政令で定める収入基準であること(一般・単身世帯:月額158,000円以下※裁量世帯は214,000円以下) ③税の滞納がないこと(同居予定者を含む) ④住宅に困窮していることが明らかでないこと ⑤独立して生計を営んでいること(離婚を前提とした申込みはできません) ⑥暴力団でないこと(同居予定者を含む) ※裁量世帯とは(公営住宅) 「子育て世帯」▶申請者に同居し扶養する小学校就学前の子どもがいる世帯 「高齢者世帯」▶申請者が60歳以上で、かつ同居予定者の全員が60歳以上または18歳未満の世帯 「障害者世帯」▶申請者または同居予定者が障害者(次の要件)の世帯・身体障害者手帳(1~4級)、精神障害者保健福祉手帳(1~2級)、愛護手帳(A・B)
必ず必要な書類等	①入居希望申請書(用紙は建築住宅課にあります。) ②マイナンバーカードまたは通知カード(入居予定の世帯全員分) ③運転免許証等の本人確認書類(窓口に来られる方) ④申請者の認め印 ⑤入居予定者に障害者手帳の交付を受けている方がいる場合は手帳の写し※現在の居住場所や家族構成によってはその他の書類が必要となります。詳しくは建築住宅課の窓口でご確認ください。
決定方法	応募書類について審査のうえ、6月中旬の選考により決定します。
その他	①入居者で選考された方は、家賃3カ月分の敷金と、連帯保証人2名(税滞納のない方で所得のある方)が必要となります。②事前相談は、随時受け付けています。

●市営住宅での「ペット飼育、一時預かり、餌付け」は禁止です。

市営住宅は多数の世帯が居住する共同住宅です。入居者の中には、動物アレルギーを持つ方や、動物の苦手な方がいます。また、犬、猫、鳥などのペットの飼育は、糞尿の悪臭、鳴き声、咬傷の危険など、近隣の入居者とのトラブルの原因となりますので、市営住宅ではペットの飼育、一時預かり、餌付けを禁止しています。

【申し込み・問い合わせ】 建築住宅課 電話42-2111 (内線383・386)

住宅用太陽光発電設備導入支援事業

市では、二酸化炭素の排出を抑制し環境にやさしいまちづくりを推進するため、市民および市民となる方を対象に、その所有する住宅に太陽光発電システムを導入する場合の設置費用の一部を助成します。

受付期限 12月28日(金)まで

補助金額 1キロワット当たり3万円(上限12万円)

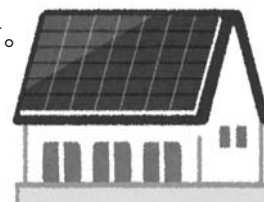
申請書類等 企画調整課窓口または市ホームページからご利用できます。

注意事項 ・申請の受け付けは先着順とし、予算の枠を超えた時点で終了となります。
・当事業は今年度で終了となります。

詳しい内容はホームページからご覧いただけます。

<http://www.city.tsugaru.aomori.jp/soshiki/somu/kikakuchousei/1104.html>

【問い合わせ先】企画調整課 電話42-2111(内線351)



(仮称)車力風力発電事業計画段階環境配慮書の縦覧について

つがる市北部において計画している風力発電事業に関して、計画段階における配慮事項をとりまとめた「計画段階環境配慮書」を以下のとおり縦覧します。

縦覧書類 (仮称)車力風力発電事業に係る計画段階環境配慮書

事業実施想定区域 つがる市北部

縦覧場所 市役所企画調整課および車力出張所
※インターネットによる電子縦覧も行います。
事業者ホームページ <http://www.jwd.co.jp/shariki/>

縦覧および意見書受付期間 5月25日(金)～6月25日(月) 8時30分～17時15分(土日・祝日を除く)

環境の保全の見地からのご意見をお持ちの方は、縦覧場所備え付けの意見記入用紙に住所・氏名・意見(意見の理由を含む)をご記入のうえ、意見書受付終了日までに以下のいずれかの方法で提出してください。

- ・縦覧場所に備え付けの意見書箱への投函
- ・問い合わせ先への郵送(当日消印有効)

【問い合わせ先】〒105-0003 東京都港区西新橋一丁目4番14号

日本風力開発株式会社 担当:東間 電話03-3519-7481

市税等は納期限内に納めましょう

5月は

「軽自動車税」全期

「農業集落排水処理施設使用料」

「固定資産税」第1期

「利用者負担額(保育料)」

「住宅使用料」

「公共下水道使用料」の納期限となっています。

市税等を口座振替で納付いただいている方は、納期限までに口座残高の確認をお願いします。

【問い合わせ先】収納課 電話42-2111(内線222)

24時間いつでも簡単 市税等を

ヤフーアプリで納付できます!

ヤフー公式アプリの「バーコード読取機能」で、納付書のバーコードを読み取って納付できます。手数料は一切かかりません。

詳しい使い方は、QRコードを読み込み、ガイドページをご覧ください。

【問い合わせ先】

収納課 電話42-2111(内線226)



洪水情報を緊急速報メールで発信!

国が管理する岩木川で、氾濫の危険が高まった時、緊急速報メールが自動で発信されます。

メールを受信したら、雨の降り方や岩木川の現在の水位を「川の防災情報」で確認しましょう。

「川の防災情報」のページは、下のQRコードからもアクセスできます。

【問い合わせ先】

国土交通省 青森河川国道事務所
電話017-734-4560

