

「つがるブランド」農産物・加工品を募集

市内で生産された農産物や農産物加工品について、市が独自の基準により「つがるブランド」商品として認定を行っています。認定された商品は、つがるブランド推進会議が消費者にPRし、信用・信頼されるブランドに育てていきますので、皆様の積極的な申請をお待ちしています。

対象 ①つがる市農産物 ②つがる市農産物使用加工品

申請資格 市内に居住している個人および法人、またはそれらの方で構成されたグループおよび団体

募集期間 ①農産物：平成24年5月31日(木)まで ②加工食品：随時

申請方法 認定申請書に関係書類を添えて、農業協同組合の組合員の方は各農協へ、組合員以外の方や加工品を申請する方は市役所地域振興対策室へ郵送または持参してください。

※ 認定の基準や申請書の書き方などの詳細については、下記へお問い合わせください。

【提出・問い合わせ先】 つがるブランド推進会議（つがる市役所地域振興対策室内）

〒038-3192 つがる市木造若緑61-1 電話 42-2111(内線418)



つがるブランド 認定加工品



商品名
製造元
販売場所



のんでみへんが!

稲垣VICの会

街の駅あるびよん	☎42-8333
道の駅もりた	☎26-4488
つがるちゃんプラザ	☎26-6640
おさきん	☎42-2062
つがる地球村	☎26-2855



たべてみへんが!

稲垣VICの会

街の駅あるびよん	☎42-8333
道の駅もりた	☎26-4488
つがるちゃんプラザ	☎26-6640



ぬってみへんが!

稲垣VICの会

街の駅あるびよん	☎42-8333
道の駅もりた	☎26-4488
つがるちゃんプラザ	☎26-6640



つがるちゃん最中

松橋菓子舗

松橋菓子舗	☎56-2247
むらおし拠点館フラット	☎69-5215
道の駅もりた	☎26-4488
つがる地球村	☎26-2855
つがるちゃんプラザ	☎26-6640



つがるPREMIUM

青森アップルジュウス(株)

つがる地球村	☎26-2855
道の駅もりた	☎26-4488
街の駅あるびよん	☎42-8333
つがるちゃんプラザ	☎26-6640



アップルパイ岩木づつみ

つがるにしきた農協柏支店/ラ・ボンム柏

柏口マン荘	☎27-5055
柏特産品直売所	☎25-2526
つがるちゃんプラザ	☎26-6640



アップルパイマシェリ

つがるにしきた農協柏支店/ラ・ボンム柏

※受注販売

柏口マン荘	☎27-5055
オーエス企画	☎25-3540



アップルパイスティック

つがるにしきた農協柏支店/ラ・ボンム柏

柏口マン荘	☎27-5055
柏特産品直売所	☎25-2526
つがるちゃんプラザ	☎26-6640



りんごドーナツ

つがるにしきた農協柏支店/ラ・ボンム柏

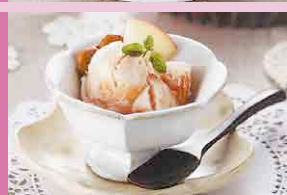
※イベントでの実演販売



プレミアム朝パン

つがる地球村(株)

つがる地球村	☎26-2855
TATSUYA森田店	☎26-2284



トマトアイス

つがる地球村(株)

つがる地球村	☎26-2855
つがるちゃんプラザ	☎26-6640



ねぎ味噌

柏農産物加工技術開発センター

柏特産品直売所	☎25-2526
街の駅あるびよん	☎42-8333
つがるちゃんプラザ	☎26-6640



牛蒡めん美人

むらおし拠点館フラット

むらおし拠点館フラット	☎69-5215
車力温泉	☎56-4126
つがるちゃんプラザ	☎26-6640
街の駅あるびよん	☎42-8333
おさきん	☎42-2062
ダイモト	☎42-2118
つがる地球村	☎26-2855
道の駅もりた	☎26-4488