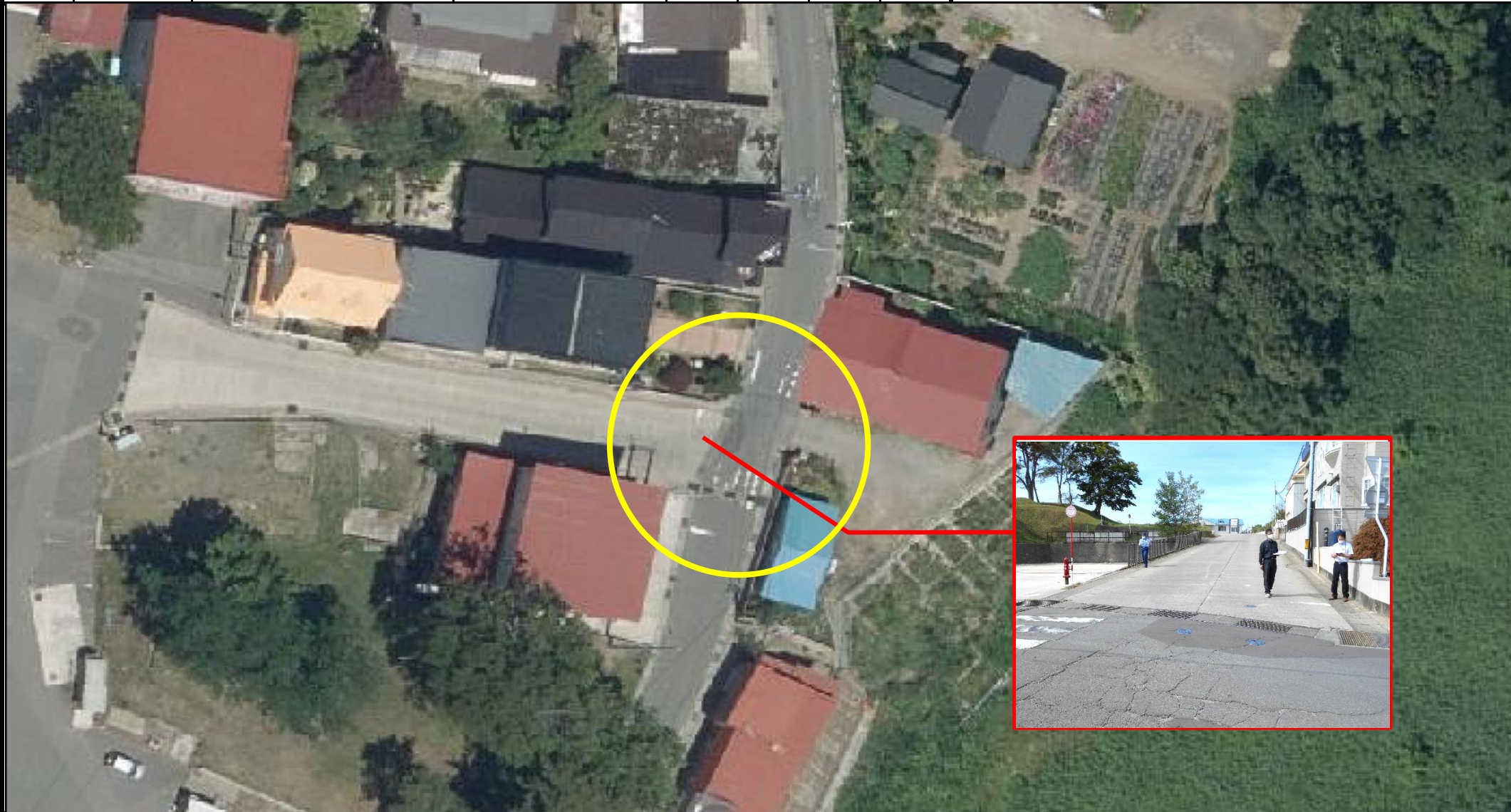


通学危険箇所(写真)図

通し番号	学校名	箇所名、場所	路線名	危険要因	ハド対策	完了目標	リト対策	通学路の状況・危険の内容
8	車力小学校4	車力第1分団前の下り坂と丁字路	市道車力6号線	①	イ,工	中期	A,D	下り坂になっており左右が見にくい。 対策内容 横断歩道の集約と移設及び停止線を引き直す。



通学危険箇所(写真)図

通し番号	学校名	箇所名、場所	路線名	危険要因	ルート対策	完了目標	リフト対策	通学路の状況・危険の内容
								変則交差点のため、見えにくく危険。
9	車力小学校5	牛潟町デルタ型交差点	市道牛潟17号線	①	イ	中期	A,D	対策内容 停止線及び横断歩道を引き直す。

