

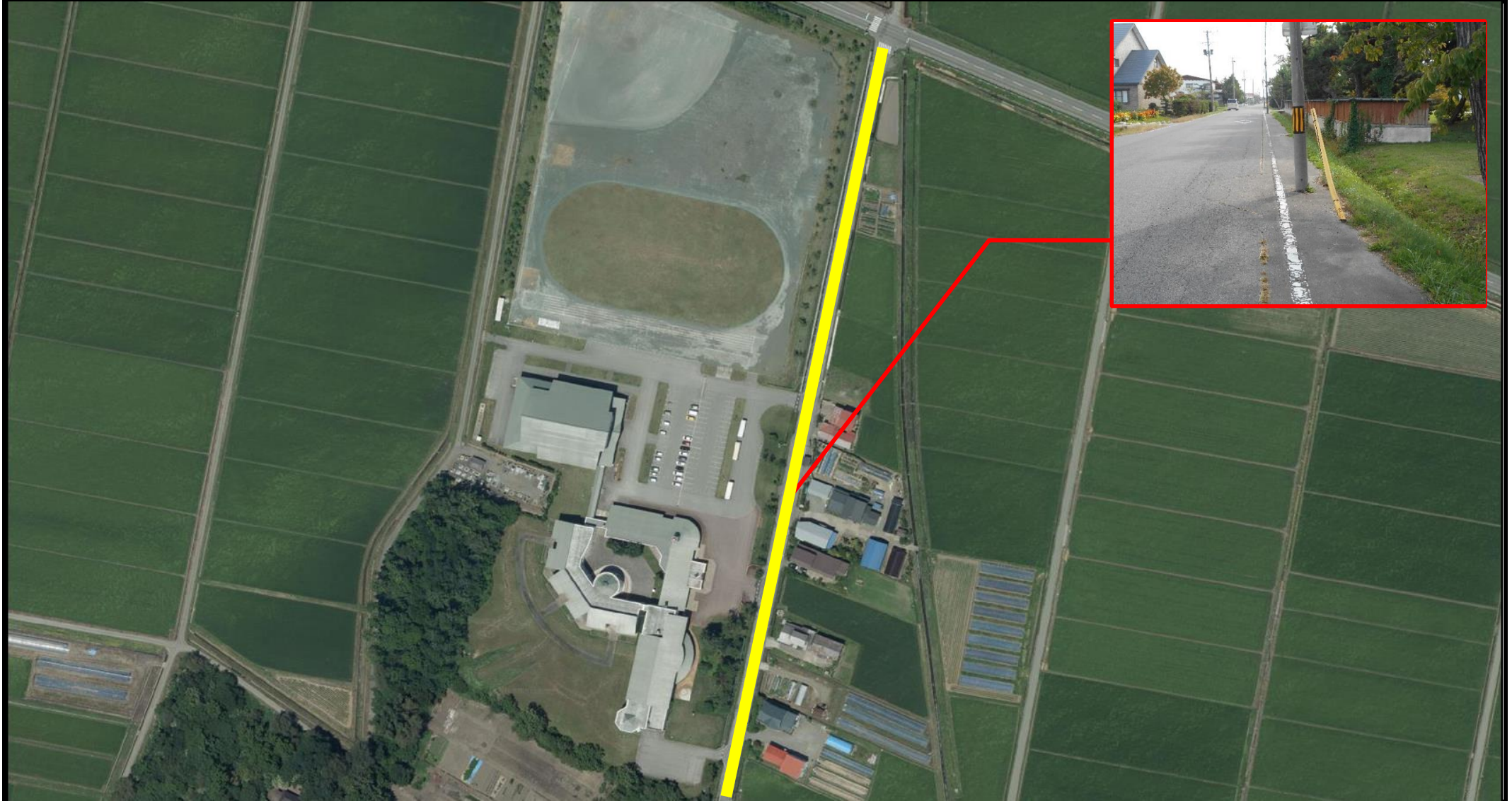
通学危険箇所(写真)図

通し番号	学校名	箇所名、場所	路線名	危険要因	ハード対策	完了目標	ソフト対策	通学路の状況・危険の内容
1	向陽小学校3	つがる市総合体育館建設予定地に隣接している市道	市道曙森本線	①	ア,工	中期	A,D	<p>交通量が多く既存の横断歩道まで歩道が整備されていないため危険である。</p> <p style="text-align: center;">対策内容</p> <p>道路の両側に歩道を整備し、横断歩道を設ける。</p>



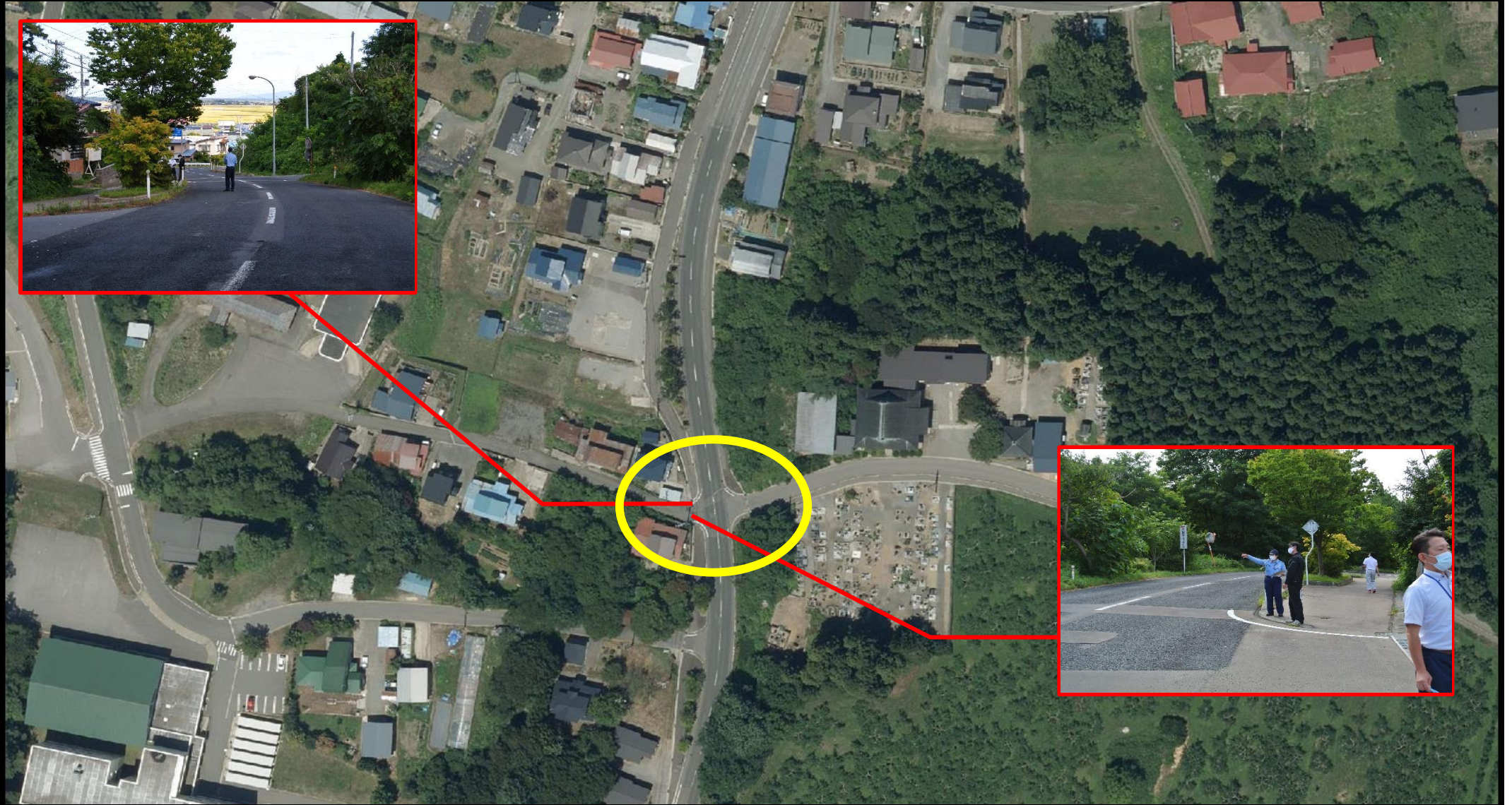
通学危険箇所(写真)図

通し番号	学校名	箇所名、場所	路線名	危険 要因	ハド 対策	完了 目標	リト 対策	通学路の状況・危険の内容
								直線道路で歩道がなく、危険である。
2	穂波小学校3	つがる市木造菊川 学校前の市道	市道近野菊川線	①	ア	中期	A,D	対策内容 路側帯を整備し、歩行空間を確保する。



通学危険箇所(写真)図

通し番号	学校名	箇所名、場所	路線名	危険要因	ハード対策	完了目標	ソフト対策	通学路の状況・危険の内容
3	森田小学校1	浄業寺から旧森田老人福祉センターへ渡る交差点	県道十腰内陸奥森田停車場線	①	工,力	中期	A,D	見通しが悪く、横断歩道が必要。 対策内容 街路樹を伐採し見通しを良くする。横断歩道等の設置場所を含め検討し、歩行者の安全対策を講ずる。



通学危険箇所(写真)図

通し番号	学校名	箇所名、場所	路線名	危険要因	ハード対策	完了目標	ソフト対策	通学路の状況・危険の内容
4	稲垣小学校3	元増の一本道	市道福富沼崎線	①	イ,オ	中期	A,D	制限速度超過の車両が多く、歩道もないため危険。
								対策内容
								外側線を引き直して歩行者が歩くスペースを確保し、カーブミラーを交換して視界を確保する。



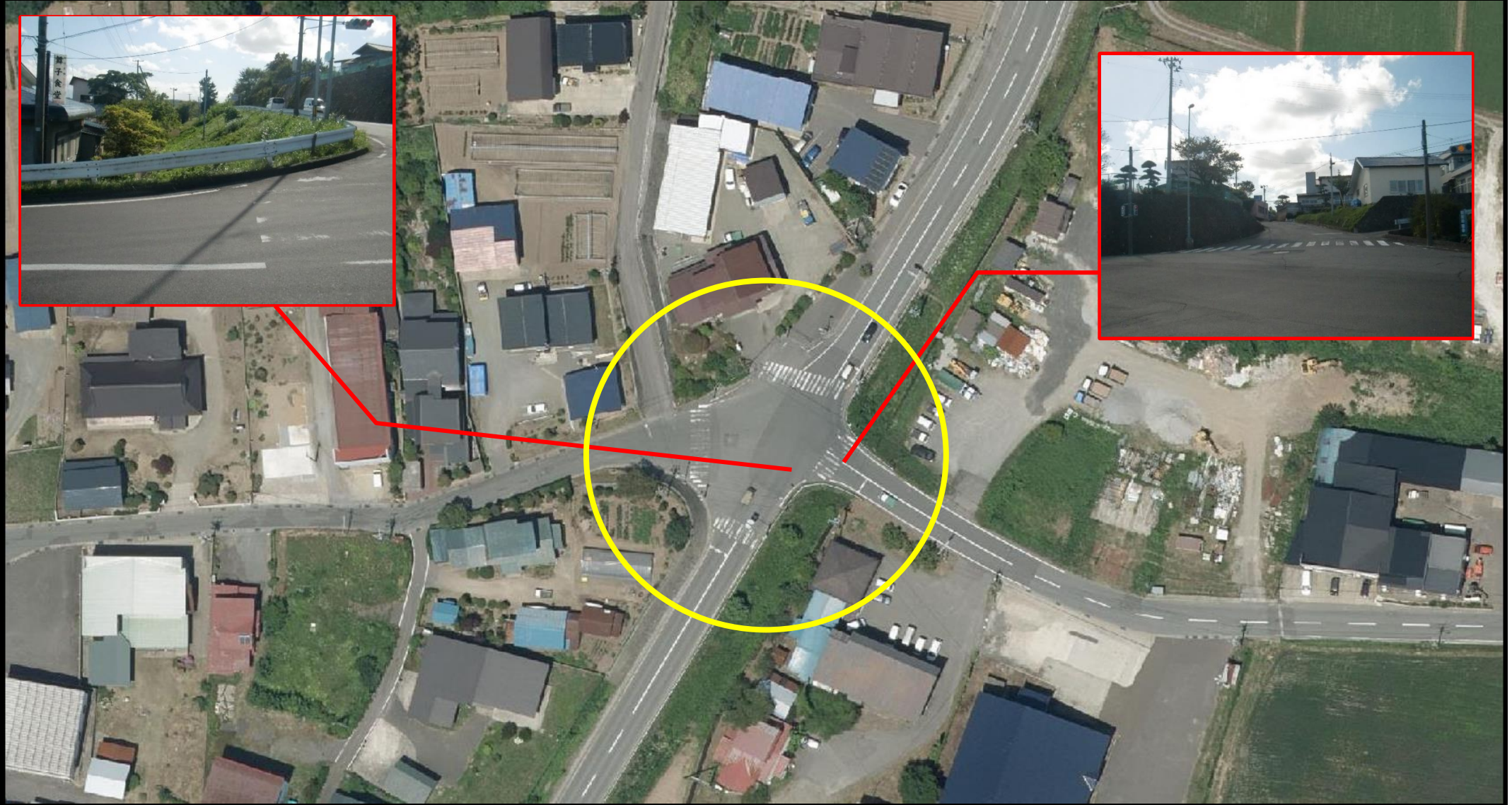
通学危険箇所(写真)図

通し番号	学校名	箇所名、場所	路線名	危険要因	ハード対策	完了目標	ソフト対策	通学路の状況・危険の内容
5	稲垣小学校4	福富 サンボランタリー(斎藤酒店) 前の丁字路	市道福富緑川線	①	イ,オ	中期	A,D	丁字路で見通しが悪く危険。
								対策内容
								停止線を引き直し、カーブミラーを調整する。



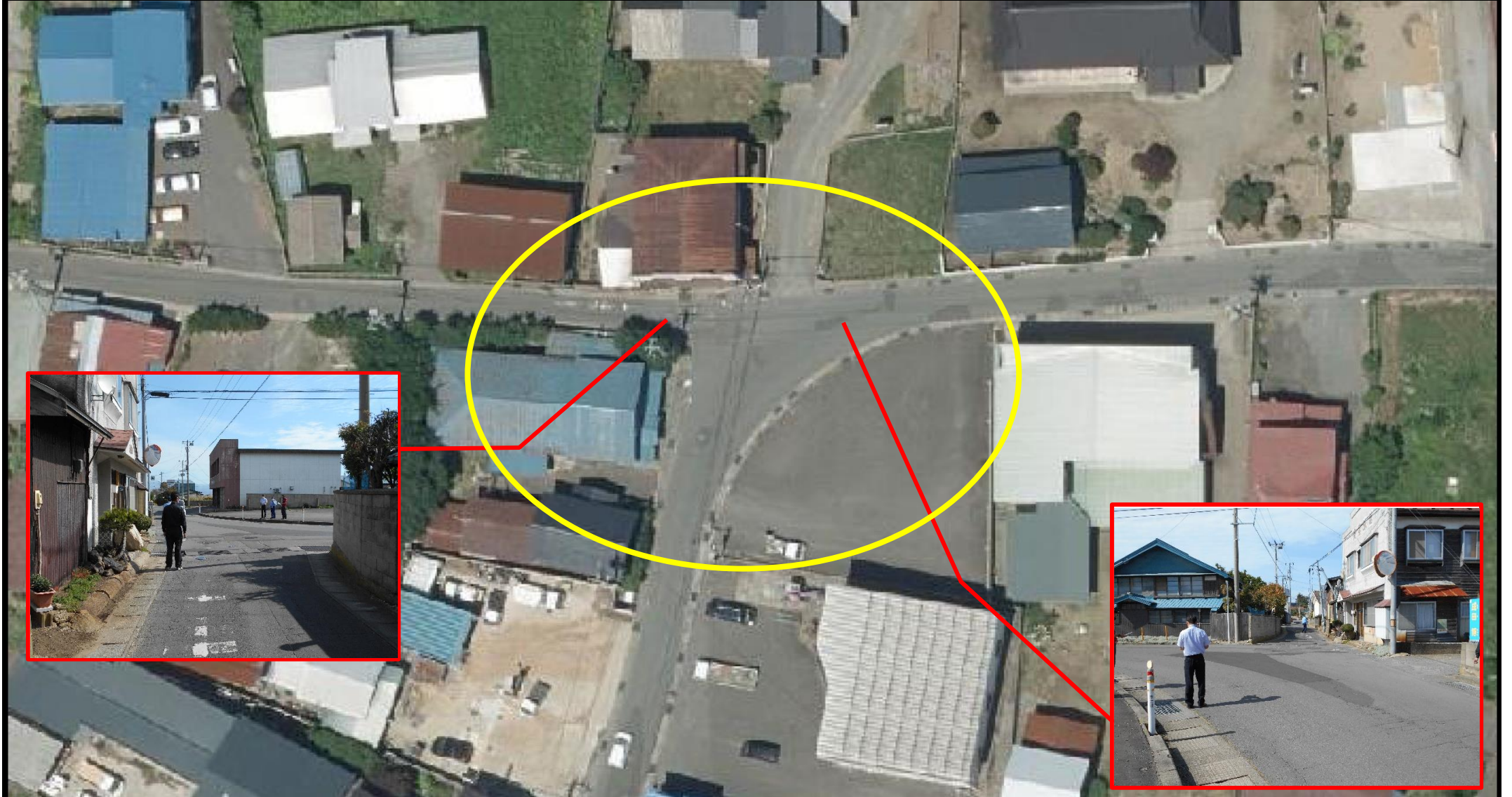
通学危険箇所(写真)図

通し番号	学校名	箇所名、場所	路線名	危険要因	ハード対策	完了目標	ソフト対策	通学路の状況・危険の内容
6	車力小学校1	車力交差点(舞子食堂前)	県道鱒ヶ沢蟹田線	①	力	中期	A,D	大型車両の通行が多く、歩道もなく危険。
								対策内容
								待避所を設置して、安全スペースを確保する。



通学危険箇所(写真)図

通し番号	学校名	箇所名、場所	路線名	危険要因	ハード対策	完了目標	ソフト対策	通学路の状況・危険の内容
7	車力小学校3	学校から県道12号、43号交差点へ向かう三叉路	市道車力6号、43号線	①	イ	中期	A,D	バス通りであり、カーブがきつく歩行者から車両が見にくい。 対策内容 外側線、停止線を引き直して歩車道を明確に分離し、歩行者空間の確保を図る。



通学危険箇所(写真)図

通し番号	学校名	箇所名、場所	路線名	危険要因	ハード対策	完了目標	ソフト対策	通学路の状況・危険の内容
8	車力小学校4	車力第1分団前の下り坂と丁字路	市道車力6号線	①	イ,工	中期	A,D	下り坂になっており左右が見にくい。 対策内容 横断歩道の集約と移設及び停止線を引き直す。



通学危険箇所(写真)図

通し番号	学校名	箇所名、場所	路線名	危険要因	ハード対策	完了目標	ソフト対策	通学路の状況・危険の内容
9	車力小学校5	牛潟町デルタ型交差点	市道牛潟17号線	①	イ	中期	A,D	変則交差点のため、見えにくく危険。 対策内容 停止線及び横断歩道を引き直す。



通学危険箇所(写真)図

通し番号	学校名	箇所名、場所	路線名	危険要因	ハード対策	完了目標	ソフト対策	通学路の状況・危険の内容
10	車力小学校6	車力町内市道	市道43号線	①	イ	中期	A,D	歩道もなく道路が狭隘で危険。 対策内容 外側線を引き直し、歩行者が歩くスペースを確保する。

